

Мрежни поставки на таблет со Android

Поврзете го вашиот таблет на интернет со Wi-Fi за да отворите еден свет полн со можности!

Треба да се поврзете на интернет за да прегледувате веб-страници, да инсталирате апликации, да праќате пораки и многу други нешта. Овој водич ќе ве научи како да користите Wi-Fi за да го поврзувате вашиот таблет на интернет.

Што ќе ви треба

Пред да почнете, проверете дали вашиот таблет е целосно полн и дали го покажува **Почетниот екран**. Имајте ги подготвени и при рака името и лозинката на домашната Wi-Fi мрежа и обезбедете дека софтверот на оперативниот систем е ажуриран.

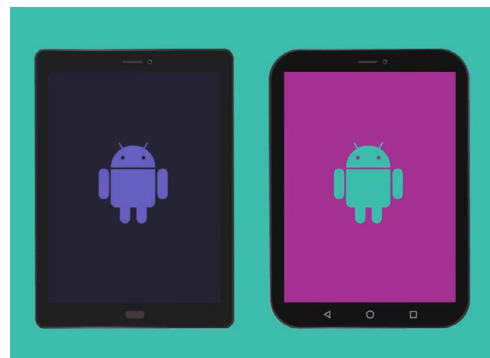
Запомнете, постојат голем број различни брендови таблети со Android и сите тие функционираат малку различно. Некои од екраните на вашиот таблет да изгледаат малку поинаку од оние во овој водич, но сепак можете да ги следите упатствата.

Разберете како функционираат податочните мрежи

Вашиот таблет со Android го добива најголемиот дел од содржините од интернет. Тоа може да биде веб-страница, ажурирана временска прогноза, апликација или е-пошта. Но, за да се поврзете на интернет, вашиот таблет најпрво треба да се поврзе со податочна мрежа.

Некои таблети може да користат СИМ-картичка и мобилна податочна мрежа 4G за да се поврзуваат на интернет, исто како и мобилните телефони. Но, сите таблети го користат мрежниот систем Wi-Fi за да се поврзуваат на интернет, па овој водич ќе се фокусира на тоа како да се поврзете на Wi-Fi.

Сега, можеби веќе сте го поврзале вашиот таблет со домашната Wi-Fi мрежа кога го поставувавте. Но, сè уште можете да ги користите чекорите во овој водич за да се поврзете на која било Wi-Fi мрежа. Тоа може да биде мрежата во вашата локална библиотека или во омилената кафетерија. Чекорите се исти за сите Wi-Fi мрежи.



Чекорите во овој водич може да изгледаат различно од оние на вашиот таблет, но би требало да бидат доволно слични за да можете да ги следите

Мрежни поставки на таблет со Android

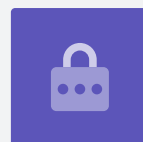
Како да проверите дали постои Wi-Fi мрежа

Најпрво, ајде да видиме дали вашиот таблет е веќе поврзан на Wi-Fi. Погледнете го горниот десен агол на екранот, лево од симболите на часовник и батерија. Ако можете да видите збир заоблени линии што личат на парче од колач, вашиот таблет е веќе поврзан на Wi-Fi мрежа. Ако се наоѓате дома, вашиот таблет најверојатно ја употребува домашната интернет-конекција, што е одлично!



Ако не можете да ги видите заоблените линии, тогаш не сте поврзани на Wi-Fi мрежа

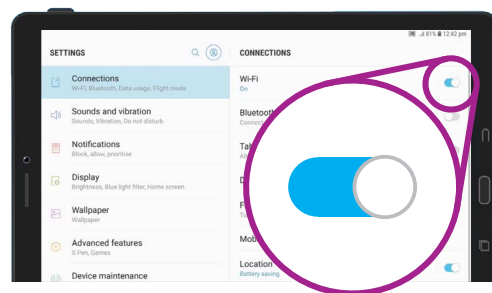
Можете да ги користите чекорите во овој водич за да се поврзете на која било Wi-Fi мрежа.



Како да ја подготвите Wi-Fi мрежата за поврзување

Опциите за безбедност на вашиот таблет се контролираат од апликацијата Поставки. За да ја отворите:

1. Поминете со прстот од долниот дел на екранот нагоре на Почетниот екран за да го прикажете екранот со Апликации. Ке видите мрежа со икони.
2. Најдете ја иконата што личи на запченик. Ова е иконата за Поставки. Допрете ја.
3. Во списокот што се наоѓа во левиот дел на екранот, допрете на Конекции. Би требало да се наоѓа во најгорниот дел од списокот.
4. Десниот дел на екранот се менува за да ви покаже список со поставки за Wi-Fi конекции. Wi-Fi се наоѓа на врвот на списокот.
5. Ако копчето е сиво, функцијата Wi-Fi е исклучена и нема да можете да се поврзете на мрежа. Допрете го копчето за да стане сино и да ја вклучите функцијата Wi-Fi.



Кога функцијата Wi-Fi е вклучена, подготвени сте да почнете да се поврзувате на мрежа

Мрежни поставки на таблет со Android

Како да се поврзете на Wi-Fi мрежа

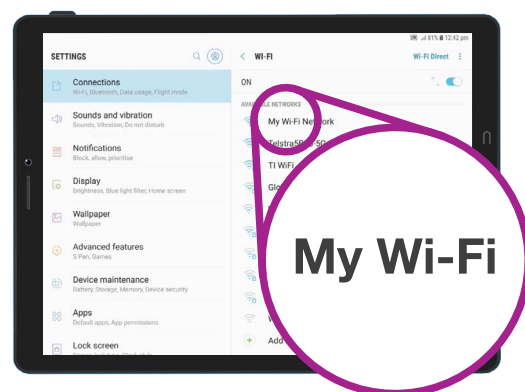
За следните чекори, ќе треба да го имате името на вашата домашна Wi-Fi мрежа и лозинката, за да ги внесете во таблетот.

Ако не сте ги измениле, името и лозинката на вашата Wi-Fi мрежа најверојатно ќе се наоѓаат на долната страна на рутерот, а рутер (или пренасочувач) е уредот што ви го даде вашиот давател на интернет-услуги кога инсталиравте интернет во вашиот дом.

Алтернативно, можете да ги најдете името и лозинката на мрежата на картичката со информации што ја добивте со документите кога инсталиравте интернет во вашиот дом.

Кога ќе бидете подготвени:

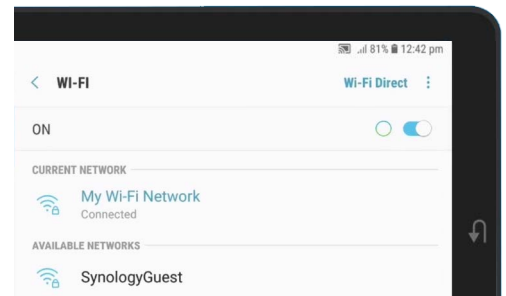
1. Допрете на **Wi-Fi** за да ги видите мрежите на кои можете да се поврзете.
2. Вашиот таблет ќе пребара Wi-Fi мрежи и потоа ќе ги наброи според јачината на сигнал, од најсилен до најслаб. Силниот сигнал покажува четири сини заоблени линии.
3. Најдете го името на вашата домашна Wi-Fi мрежа. Ако некои од заоблените линии се сиви, преместете го таблетот поблиску до домашниот рутер за да добиете посилна конекција.
4. Мрежата што бара да внесете лозинка се појавува со икона на катанец. Овој тип мрежа е познат како **безбедна мрежа**. Ако не се гледа икона со катанец, тоа значи дека не ви треба лозинка за да се поврзете на мрежата. Таа мрежа ја нарекуваме **небезбедна мрежа**.
5. Допрете на името на домашната Wi-Fi мрежа. Ќе се појави прозорец во кој ќе ви се побара да ја внесете лозинката на Wi-Fi мрежата.
6. **Внесете ја лозинката**, внимавајќи големите и малите букви да се совпаѓаат точно со лозинката. Можете да допрете на **Покажи лозинка** за да ја гледате лозинката што ја внесувате.



Допрете го името на вашата домашна Wi-Fi мрежа во списокот за да почнете да се поврзувате

Мрежни поставки на таблет со Android

7. Една важна функција е **Автоматското повторно поврзување**. Ова би треба веќе да биде вклучено. Тоа значи дека секојпат кога вашиот таблет ќе ја најде домашната Wi-Fi мрежа, ќе се поврзува без да треба да ја внесувате лозинката.
8. Кога ќе ја внесете лозинката и кога ќе штиклирате **Автоматско повторно поврзување**, допрете на **Поврзи**.
9. Кога зборот **Поврзан** ќе се појави веднаш под името на домашната Wi-Fi мрежа, вашиот таблет го завршил поврзувањето.



Успешното поврзување на Wi-Fi ви овозможува пристап до интернет

Некој јавни Wi-Fi мрежи не бараат лозинка, па затоа, не се безбедни. Не треба да користите кои било јавни Wi-Fi мрежи за онлајн банкарски услуги и други задачи што ги вклучуваат вашите лични детали, дури и ако мрежата бара лозинка.



Како да ја проверите колку е силна конекцијата

Кога вашиот таблет е поврзан на Wi-Fi мрежа, во горниот десен дел на екранот ќе го видите сигналот за Wi-Fi. Ако иконата покажува три целосни заоблени линии тоа значи дека, вашата конекција има целосна снага.

Ако некои од заоблените линии имаат посветла сива боја, тоа значи дека конекцијата е послаба. Вашиот таблет може да работи со послаба конекција, но некои содржини, особено филмови и ТВ-емисии, може да не се репродуцираат непречено.

Симболот Wi-Fi ќе биде видлив во горниот десен дел на екранот, без оглед што правите на вашиот таблет.

Сега, штом го поврзавте успешно вашиот таблет на интернет преку Wi-Fi, можете да прегледувате на интернет, да користите апликации, да праќате и примате е-пошта и многу друго.