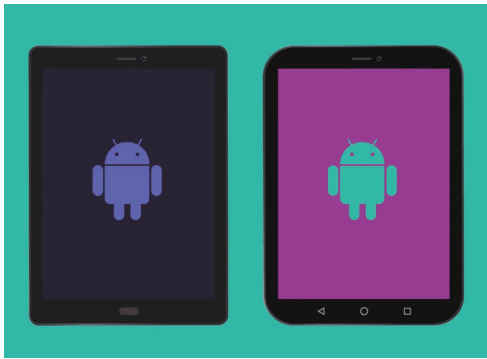


إعداد شبكة جهاز أندرويد اللوحي

قم بتوصيل جهازك اللوحي بالإنترنت عبر شبكة Wi-Fi وافتح عالماً من الإمكانيات!

يجب أن تكون متصلاً بالإنترنت لتصفح صفحات الويب وتثبيت التطبيقات وإرسال الرسائل وأشياء أخرى كثيرة. وسوف يعلمك هذا الدليل كيفية استخدام Wi-Fi لتوصيل جهازك اللوحي



قد تظهر الخطوات الواردة في هذا الدليل بشكل مختلف على جهازك اللوحي، ولكن يجب أن تكون متشابهة بدرجة كافية لكي تتبعها

ما الذي سوف تحتاجه

قبل البدء، تحقق من أن جهازك اللوحي مشحون بالكامل ويعرض الشاشة الرئيسية. ويجب أن يكون اسم وكلمة المرور لشبكة Wi-Fi المنزلية الخاصة بك معك وجهازان للاستخدام وتأكد من تحديث برنامج نظام التشغيل الخاص بك.

تذكر أن هناك الكثير من العلامات التجارية المختلفة لجهاز أندرويد اللوحي، وكلها تفعل أشياء مختلفة قليلاً. وقد تبدو بعض الشاشات على جهازك اللوحي مختلفة بعض الشيء عن تلك الموجودة في هذا الدليل، ولكن لا يزال بإمكانك المتابعة.

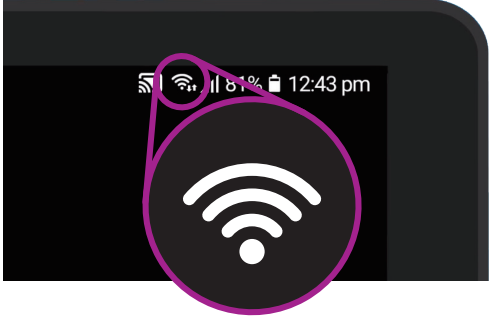
فهم شبكات البيانات

حصل جهاز أندرويد اللوحي الخاص بك على معظم محتوياته من الإنترنت. وقد يكون ذلك صفحة ويب أو تحديثاً للتطبيقات أو بريداً إلكترونياً. ولكن للاتصال بالإنترنت، يحتاج جهازك اللوحي إلى الاتصال أولاً بشبكة بيانات.

يمكن لبعض موديلات أندرويد اللوحية استخدام بطاقة SIM وشبكة البيانات الخلوية 4G للاتصال بالإنترنت، تماماً مثل الهاتف المحمول. ومع ذلك، تستخدم جميع أجهزة أندرويد اللوحية نظام شبكة Wi-Fi للاتصال بالإنترنت، لذلك سيركز هذا الدليل على كيفية الاتصال بشبكة Wi-Fi.

الآن، ربما تكون قد قمت بالفعل بتوصيل جهاز أندرويد اللوحي الخاص بك بشبكة Wi-Fi المنزلية عند إعدادة. ومع ذلك، لا يزال بإمكانك استخدام الخطوات الواردة في هذا الدليل للاتصال بشبكة Wi-Fi مختلفة. قد يكون هذا في مكتبك المحلية أو المقهى المفضل إليك. الخطوات هي نفسها لجميع شبكات Wi-Fi

إعداد شبكة جهاز أندرويد اللوحي



إذا لم تتمكن من رؤية هذه الخطوط المنحنية، فستحتاج إلى الاتصال بشبكة Wi-Fi

التحقق من وجود اتصال بشبكة Wi-Fi

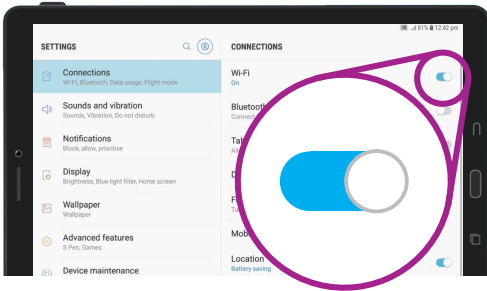
أولاً، دعنا نرى ما إذا كان جهازك اللوحي متصل بالفعل بشبكة Wi-Fi. انظر إلى أعلى يمين الشاشة، على يسار رموز الوقت والبطارية. إذا كنت تستطيع رؤية مجموعة من الخطوط المنحنية التي تبدو وكأنها شريحة من فطيرة، فإن جهازك اللوحي متصل بالفعل بشبكة Wi-Fi. إذا كنت في المنزل، فمن المرجح أن يستخدم جهازك اللوحي اتصال الإنترنت المنزلي، وهو أمر رائع!



يمكنك استخدام الخطوات الموجودة في هذا الدليل للاتصال بأي شبكة Wi-Fi

جعل شبكة Wi-Fi مستعدة للاتصال

يتم التحكم في اتصال Wi-Fi لجهازك اللوحي من تطبيق الإعدادات. لفتحه:



عند تكون Wi-Fi مُشغلة، تكون جاهزاً لبدء الاتصال بشبكة

1. اسحب لأعلى من أسفل الشاشة الرئيسية لعرض شاشة التطبيقات. ستري شبكة من الرموز.
2. البحث عن الرمز الذي يشبه عجلة الترس. هذا هو رمز الإعدادات. انقر عليه.
3. امن القائمة الموجودة على يسار الشاشة، انقر فوق اتصالات. يجب أن تكون في اليمين أعلى القائمة.
4. ايتغير يمين الشاشة لإظهار قائمة إعدادات الاتصالات. Wi-Fi في الأعلى.
5. إذا كان رمز المفتاح باللون الرمادي، فإن شبكة Wi-Fi مغلقة ولن تتمكن من الاتصال بشبكة. انقر على المفتاح لتحويله إلى اللون الأزرق وتشغيل Wi-Fi.

إعداد شبكة جهاز أندرويد اللوحي

الاتصال بشبكة Wi-Fi

للخطوات التالية، ستحتاج إلى أن يكون اسم شبكة Wi-Fi المنزلية وكلمة المرور الخاصة بها جاهزان لكتابتها على جهازك اللوحي.

إذا لم تقم بتغييرهما، فمن الأرجح أن يكون اسم شبكة Wi-Fi وكلمة المرور الخاصة بها مكتوبان في الجزء السفلي من جهاز الراوتر (router) الخاص بك، والذي هو الصندوق الذي قدمه لك مزود خدمة الإنترنت عندما تم تركيب الإنترنت في منزلك. بدلاً من ذلك، قد يكون اسم الشبكة وكلمة المرور على بطاقة معلومات مرفقة بوثائق الإنترنت عندما تم تركيب الإنترنت في منزلك.

عندما تكون جاهزاً:

1. انقر فوق Wi-Fi لرؤية الشبكات التي يمكنك الاتصال بها.

2. يبحث جهاز اللوحي عن شبكات Wi-Fi، ثم يسردها بالترتيب من أقوى إشارة إلى أضعف إشارة. تُظهر الإشارة القوية أربعة منحنيات زرقاء.

3. ابحث عن اسم شبكة Wi-Fi لمنزلك. إذا كانت بعض منحنياتها رمادية، قم بتحريك الجهاز اللوحي أقرب إلى جهاز الراوتر في منزلك للحصول على اتصال أقوى.

4. ستظهر شبكة تتطلب منك إدخال كلمة مرور مع رمز قفل. يُعرف هذا النوع من الشبكات باسم شبكة آمنة. إذا لم يكن هناك رمز قفل مرئي، فهذا يعني أن شبكة Wi-Fi لا تحتاج إلى كلمة مرور للاتصال. نحن ندعو ذلك شبكة غير آمنة.

5. انقر على اسم شبكة Wi-Fi المنزلية. ستظهر لك نافذة تطلب منك إدخال كلمة المرور الخاصة بشبكة Wi-Fi.

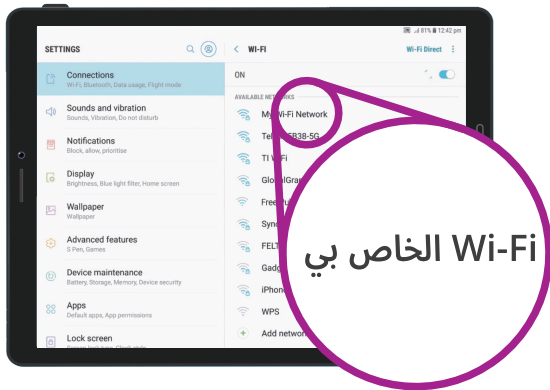
6. أدخل كلمة المرور، مع الحرص على مطابقة الأحرف الكبيرة والأحرف الصغيرة في كلمة المرور تماماً. يمكنك النقر فوق إظهار كلمة المرور لجعل كلمة المرور مرئية عند إدخالها.

7. ميزة مهمة هي إعادة الاتصال التلقائي.

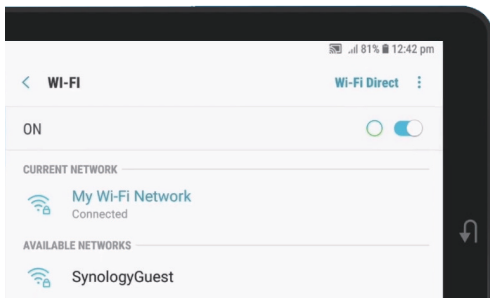
هذه يجب أن تكون قيد التشغيل بالفعل. وهذا يعني أنه في كل مرة يكتشف جهازك اللوحي شبكة Wi-Fi المنزلية، سيتصل بها دون الحاجة إلى إدخال كلمة المرور.

8. عندما تُدخل كلمة المرور وتُعيد الاتصال التلقائي، انقر فوق توصيل.

9. عندما تظهر كلمة تم التوصيل تحت اسم Wi-Fi المنزلي في القائمة، انتهى الجهاز اللوحي من الاتصال.



انقر فوق اسم شبكة Wi-Fi في القائمة لبدء الاتصال



يتيح لك اتصال Wi-Fi الناجح الوصول إلى الإنترنت

إعداد شبكة جهاز أندرويد اللوحي



لا تتطلب بعض شبكات Wi-Fi العامة المجانية كلمات مرور، لذا فهي غير آمنة. يجب ألا تستخدم أي خدمة Wi-Fi عامة للخدمات المصرفية عبر الإنترنت وغيرها من المهام التي تنطوي على بياناتك الشخصية، حتى لو كانت الشبكة تتطلب كلمة مرور.

التحقق من قوة الاتصال

عندما يكون جهازك اللوحي متصلاً بشبكة Wi-Fi، في أعلى يمين الشاشة، سترى رمز Wi-Fi. إذا كان الرمز يعرض ثلاثة منحنيات صلبة، فهذا يعني أن لديك اتصالاً كامل القوة.

إذا كانت بعض المنحنيات ذات لون رمادي فاتح، فهذا يعني أن الاتصال أضعف. يمكن أن يعمل جهازك اللوحي باتصال أضعف، ولكن قد لا يتم تشغيل بعض المحتوى - وخاصة الأفلام والبرامج التلفزيونية - بشكل سلس.

سيظل رمز Wi-Fi مرئياً في أعلى يمين الشاشة، بغض النظر عما تفعله على جهازك اللوحي

الآن وبعد أن قمت بنجاح بتوصيل جهازك اللوحي بالإنترنت باستخدام Wi-Fi، يمكنك تصفح الإنترنت، واستخدام التطبيقات، وإرسال واستقبال رسائل البريد الإلكتروني وأكثر من ذلك بكثير.