

Android 平板電腦網絡設定

將您的平板電腦連接Wi-Fi登入互聯網，開啟無限視界！

您需要連接到互聯網才能瀏覽網頁、安裝應用程式、發送訊息等，還有多種用途。這份指南將會教您如何將平板電腦連接Wi-Fi登入互聯網。

您需要什麼

開始前請確保您的平板電腦已充滿電，而且螢幕是顯示著主畫面。請預備好您的家居Wi-Fi網絡名稱和密碼，並確保操作系統軟件是最更新的。

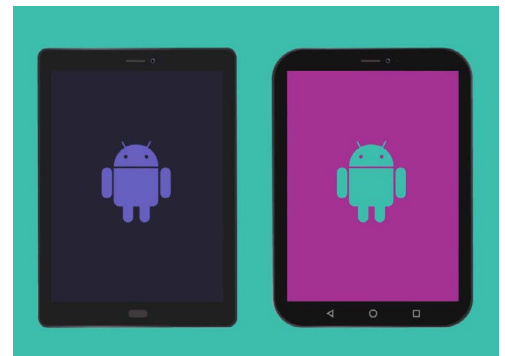
請記住，市面上有許多不同牌子的Android平板電腦，功能略有不同。您平板電腦上所顯示的螢幕可能與本指南中顯示的螢幕有少許分別，但您應該仍然可以繼續。

明白數據網絡

互聯網上有各種各樣的資訊，您可以用平板電腦來登入網頁、查看天氣更新、使用應用程式或接收電郵。但要連接到互聯網，您的平板電腦需要先連接到數據網絡。

有些型號的平板電腦可以使用SIM卡和4G流動數據網絡連接到互聯網，就像手機一樣。而所有平板電腦都會使用Wi-Fi網絡系統連接到互聯網的，這份指南將會集中解釋如何連接到Wi-Fi。

您可能已經在設置平板電腦時將其連接到家居Wi-Fi網絡。但您仍然可以從這份指南中學習連接到其他Wi-Fi網絡的步驟，方便您在圖書館或最喜歡的咖啡店連接。所有Wi-Fi網絡連接的步驟都是一樣。



這份指南中所提及的步驟可能與您平板電腦的指示不同，但相差應該不大，您仍可以繼續

Android 平板電腦網絡設定

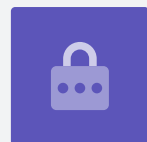
檢查目前的Wi-Fi連接

讓我們先看看您的平板電腦是否已連接到Wi-Fi。查看螢幕的右上角，時間和電池符號的左邊。如果您可以看到一組看起來像一塊薄餅的曲線，即代表您的平板電腦已經連接到Wi-Fi網絡。如果您在家中，您的平板電腦很有可能已經連接到家居互聯網了！



如果沒有一組曲線，您便需要連接Wi-Fi網絡

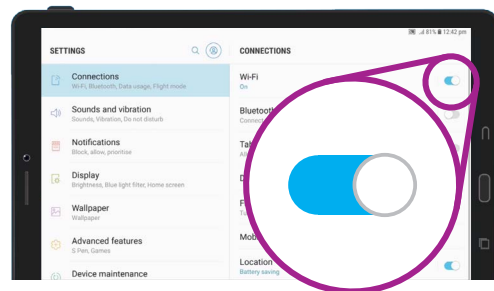
您可以按照這份指南的步驟來連接任何Wi-Fi網絡。



準備好Wi-Fi來連接

您可以在平板電腦的**設定**應用程式中找到Wi-Fi連接：

1. 從**主畫面**螢幕底部向上輕掃便會顯示**應用程式**螢幕。您會見到各種圖標分佈在網格上。
2. 尋找一個像齒輪的圖標。這個便是**設定**圖標，請點按。
3. 從螢幕左邊的列表中點按**連接**。這個選項應該在列表的最頂部。
4. 螢幕的右邊會顯示出**連接**設定的列表。**Wi-Fi**就在最頂部。
5. 開關呈灰色是代表沒有開啟**Wi-Fi**，您將無法連接網絡。請點按開關將其轉成藍色來開啟**Wi-Fi**。



Wi-Fi開啟後便能連接到網絡

Android 平板電腦網絡設定

連接Wi-Fi

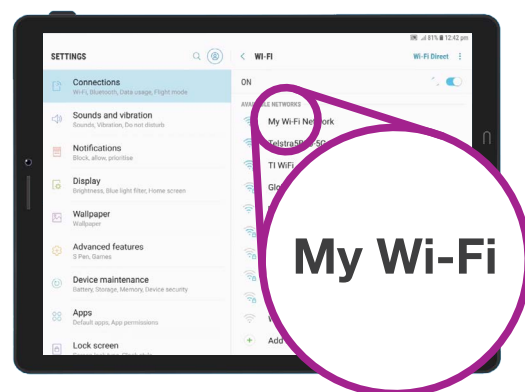
現在您需要知道家居Wi-Fi網絡的名稱和密碼，準備好在平板電腦上輸入。

如果您沒有更改任何資料，您的Wi-Fi網絡名稱和密碼很可能會在路由器的底部，路由器是您的互聯網服務供應商在安裝家居互聯網時給您的盒子。

在安裝家居互聯網時，您應該有收到一些關於互聯網的文件，隨附的資料卡上也可能有您的網絡名稱和密碼。

當您準備好時：

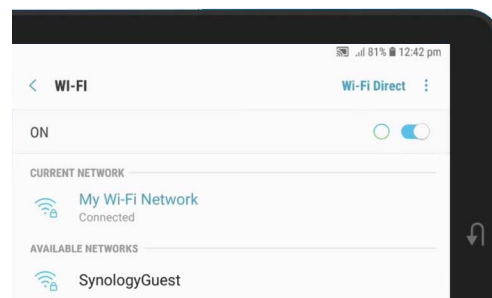
1. 點按Wi-Fi來查看您可以連接的網絡。
2. 您的平板電腦會尋找附近的Wi-Fi網絡，由最強訊號到最弱訊號順序排列出來。四條藍色曲線是代表強訊號。
3. 尋找您的家居Wi-Fi網絡名稱。如果有些曲線呈灰色時，把平板電腦靠近家居路由器便會增強訊號，連接更加穩定。
4. 那些需要您輸入密碼的網絡會顯示著掛鎖圖標。這類型的網絡稱為**安全網絡**。如果沒有顯示掛鎖圖標，則代表該Wi-Fi網絡不需要密碼即可連接。我們稱之為**不安全的網絡**。
5. 點按您的家居Wi-Fi網絡名稱。這時會出現一個視窗，要求您輸入Wi-Fi密碼。
6. 請準確地**輸入密碼**，注意大寫和小寫字母。輸入密碼時可點按**顯示密碼**，這樣您便看得見。



從列表中點按您的家居Wi-Fi網絡名稱來開始連接

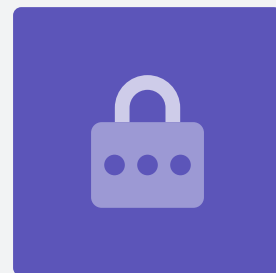
Android平板電腦網絡設定

7. **自動重新連接**是一個非常重要的功能。這個功能應該已開啟，即代表當平板電腦檢測到您的家居Wi-Fi時便會自動連接，無需輸入密碼。
8. 輸入密碼後勾選**自動連接**，然後點按**連接**。
9. 如果您看到列表上在您的家居Wi-Fi名稱下顯示著**已連接**時，即表示您的平板電腦已連線。



Wi-Fi連接成功後便能登入互聯網

有些免費公共Wi-Fi網絡是不需要密碼的，所以並不安全。即使網絡需要密碼來開啟，您都不應該使用公共Wi-Fi來處理銀行事務和涉及您個人資料的其他事宜。



檢查連接強度

當平板電腦連接到Wi-Fi時，螢幕右上角會顯示Wi-Fi圖標。如果圖標顯示三條實色曲線，即表示您已連接，且訊號極強。

如果有些曲線呈淡淺灰色，即表示連接較弱。您仍然可以使用平板電腦，但某些內容，尤其是電影和電視節目，將可能無法順利播放。

無論您正在平板電腦上做什麼，Wi-Fi圖標都會顯示在螢幕的右上角。

現在您已經使用Wi-Fi成功將平板電腦連接到互聯網，您可以開始瀏覽互聯網、使用應用程式、發送和接收電郵等等了。