

# Configuración de red de la tableta Android

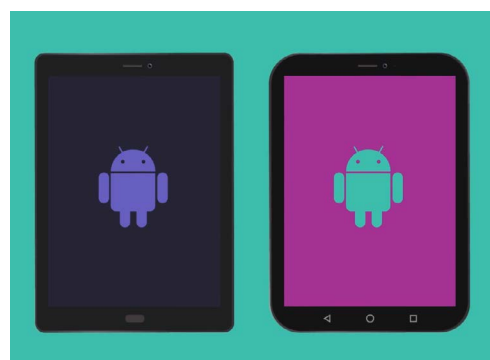
Conecte su tableta a Internet con el Wi-Fi y descubra un mundo lleno de posibilidades.

Tiene que estar conectado a Internet para navegar por las páginas web, instalar aplicaciones, enviar mensajes y muchas otras cosas más. Esta guía le enseñará a utilizar el Wi-Fi para conectar su tableta a Internet.

## ¿Qué necesita?

Antes de empezar, compruebe que su tableta está completamente cargada y que muestra la pantalla de **Inicio**. Tenga preparado el nombre y la contraseña de su red Wi-Fi y asegúrese de que el sistema operativo está actualizado.

Recuerde que hay muchas marcas distintas de tabletas Android y que todas presentan las cosas de una manera ligeramente diferente. Algunas de las pantallas se verán un poco distintas en su tableta en comparación con las que se describen en esta guía, pero debería poder seguir los pasos.



Los pasos de esta guía puede que sean diferentes en su tableta, pero serán lo suficientemente similares como para poder seguirlos

## Comprender las redes de datos

Su tableta Android obtiene la mayor parte del contenido a partir de Internet. Puede tratarse de una página web, la actualización del tiempo, una aplicación o un correo electrónico. Pero para conectarse a Internet su tableta primero tiene que conectarse a la red de datos.

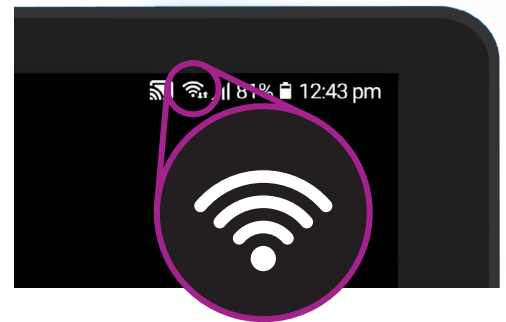
Algunas tabletas utilizan una SIM y una red de datos celulares 4G para conectarse a Internet, igual que un teléfono móvil. Aunque todas las tabletas usan el sistema de red Wi-Fi para conectarse a Internet, en esta guía nos centraremos en cómo conectarnos al Wi-Fi.

Puede que ahora su tableta ya esté conectada a la red Wi-Fi de su casa cuando vaya a configurarla. Aun así, puede seguir los pasos de esta guía para conectarse a cualquier red Wi-Fi. Puede hacerlo en la biblioteca local o en su cafetería favorita. Los pasos son los mismos para todas las redes Wi-Fi.

# Configuración de red de la tableta Android

## Comprobar una conexión Wi-Fi existente

Primero, vamos a ver si su tableta ya está conectada a la red Wi-Fi. Busque en la parte superior derecha de la pantalla los símbolos de hora y batería. Si puede ver una serie de líneas curvas que parecen un trozo de tarta, entonces su tableta ya está conectada a una red Wi-Fi. Si está en casa, seguramente su tableta utilice la conexión a Internet de su casa, ¡es perfecto!



Si no puede ver esas líneas curvadas, entonces no está conectado a una red Wi-Fi

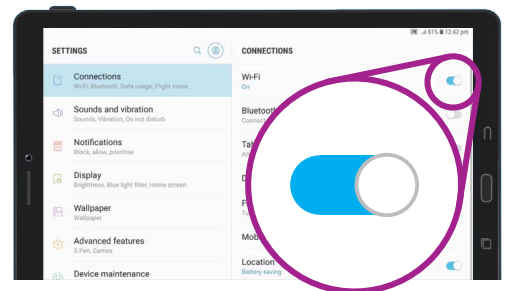
Puede seguir los pasos de esta guía para conectarse a cualquier red Wi-Fi.



## Preparar el Wi-Fi para conectarse

La conexión Wi-Fi de su tableta se controla desde la aplicación de **Configuración**. Para abrirla:

1. Deslice el dedo hacia arriba desde la parte inferior de la pantalla de **Inicio** para ver la pantalla de **Aplicaciones**. Verá una tabla de iconos.
2. Encuentre el icono que se parezca a una rueda de engranaje. Este es el icono de **Configuración**. Púselo.
3. Desde la lista de la parte izquierda de la pantalla, pulse en **Conexiones**. Debería aparecer justo en la parte superior de la lista.
4. La parte derecha de la pantalla cambia para mostrar una lista de **Configuración de conexiones**. El **Wi-Fi** está en la parte superior.
5. Si la pestaña está gris, el **Wi-Fi** está desactivado y no podrá conectarse a la red. Pulse la pestaña para ponerla en azul y activar el **Wi-Fi**.



Cuando el Wi-Fi está activado, ya está listo para empezar a conectarse a una red

# Configuración de red de la tableta Android

## Conectarse al Wi-Fi

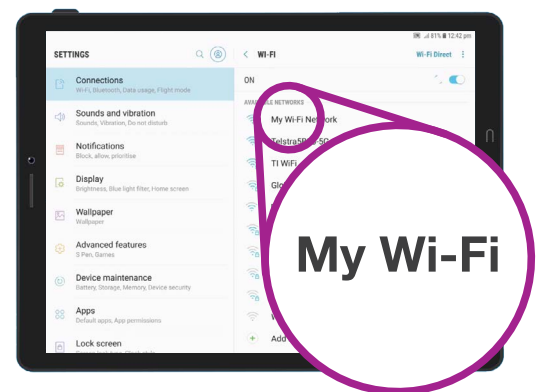
Para los siguientes pasos necesitará tener listos el nombre y la contraseña de la red Wi-Fi de su casa para escribirlos en su tableta.

Si no los ha modificado, probablemente el nombre y la contraseña de su red Wi-Fi aparecerán escritos en la base de su enrutador, que es la caja que le ha proporcionado su proveedor de servicios cuando se instaló Internet en su casa.

Como alternativa, el nombre y la contraseña pueden aparecer en la tarjeta de información que viene con su documentación de Internet cuando lo instaló en su casa.

Cuando esté listo:

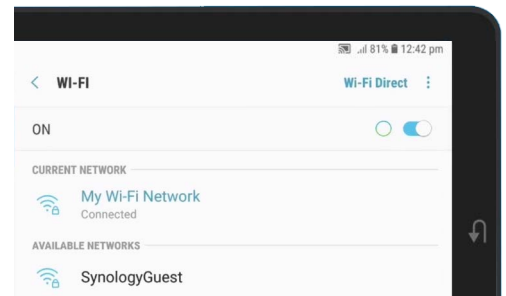
1. Pulse en **Wi-Fi** para ver las redes a las que puede conectarse.
2. Su tableta buscará las redes Wi-Fi y las pondrá en una lista en orden, desde la señal más potente hasta la más débil. Una señal potente se muestra con curvas azules.
3. Busque el nombre de la red Wi-Fi de su casa. Si algunas curvas están en gris, acerque la tableta al enrutador para tener una conexión mejor.
4. La red le pedirá que ingrese una contraseña, que aparecerá con el icono de un candado. Este tipo de red se conoce como **red segura**. Si no hay ningún candado visible significa que la red Wi-Fi no necesita una contraseña para conectarse. A eso lo llamamos **red no segura**.
5. Pulse en el nombre de la red Wi-Fi de su casa. Después, aparecerá una ventana que le pedirá que ingrese la contraseña del Wi-Fi.
6. **Ingrese la contraseña** prestando especial atención para que coincidan las mayúsculas y minúsculas de manera exacta. Puede pulsar en **Mostrar contraseña** para que la contraseña se haga visible cuando la ingrese.



Pulse el nombre de la red Wi-Fi que aparece en la lista para empezar a conectarse

# Configuración de red de la tableta Android

7. Una función importante es la de **Conexión automática**, que ya debería estar activada. Significa que cada vez que su tableta detecte el Wi-Fi de su casa, se conectará sin necesidad de ingresar la contraseña.
8. Cuando haya ingresado la contraseña y marcado la opción de **Conexión automática**, pulse en **Conectar**.
9. Cuando aparezca la palabra **Conectado** debajo del nombre del Wi-Fi de su casa que se muestra en la lista, su tableta ya ha terminado de conectarse.



Una correcta conexión al Wi-Fi le permite acceder a Internet

**Algunas redes públicas de Wi-Fi gratuito no requieren contraseñas, así que no son seguras. No debe utilizar ninguna Wi-Fi pública para hacer operaciones bancarias ni otras operaciones que impliquen dar sus datos personales, incluso si la red requiere una contraseña.**



## Comprobar la señal de conexión

Cuando su tableta esté conectada al Wi-Fi, en la parte superior derecha de la pantalla verá el símbolo de "Wi-Fi". Si el icono muestra tres curvas estables, significa que tiene una señal de conexión buena.

Si algunas de las curvas están en gris claro, significa que la conexión es débil. Su tableta puede funcionar con una conexión débil, pero algunos contenidos (sobre todo películas y series de televisión) puede que no se reproduzcan correctamente.

El símbolo de "Wi-Fi" seguirá visible en la parte superior derecha de la pantalla independientemente de lo que esté haciendo en la tableta.

Ahora que ya ha conectado correctamente su tableta a Internet utilizando el Wi-Fi, puede navegar por Internet, utilizar aplicaciones, enviar y recibir correos electrónicos y mucho más.