

# Ρυθμίσεις δικτύου σε tablet Android

Συνδέστε το tablet σας σε Wi-Fi και θα ανοίξετε έναν κόσμο δυνατοτήτων!

Πρέπει να είστε συνδεδεμένοι στο διαδίκτυο για να περιηγηθείτε σε ιστοσελίδες, να εγκαταστήσετε εφαρμογές, να στέλνετε μηνύματα και πολλά άλλα. Αυτός ο οδηγός χρήσης θα σας διδάξει πώς να χρησιμοποιήσετε το Wi-Fi για να συνδέσετε το tablet στο διαδίκτυο.

## Τι θα χρειαστείτε

Πριν ξεκινήσετε, βεβαιωθείτε ότι το tablet είναι πλήρως φορτισμένο και εμφανίζεται η **Αρχική** οθόνη. Έχετε έτοιμα το όνομα και κωδικό πρόσβασης του οικιακού δικτύου Wi-Fi και έτοιμο να χρησιμοποιήσετε και βεβαιωθείτε ότι το λογισμικό του λειτουργικού συστήματος είναι ενημερωμένο.

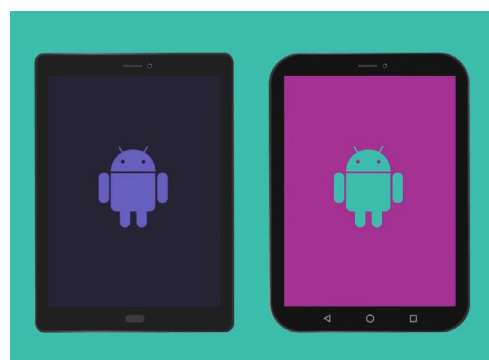
Να θυμάστε, υπάρχουν πολλές διαφορετικές μάρκες tablet Android, και όλες λειτουργούν κάπως διαφορετικά. Παρότι ορισμένες από τις οθόνες του tablet σας μπορεί να φαίνονται κάπως διαφορετικές απ' αυτές που βλέπετε στον παρόν οδηγό χρήσης, θα μπορείτε να ακολουθήσετε τις οδηγίες.

## Κατανόηση των δικτύων δεδομένων

Το tablet Android σας παίρνει το μεγαλύτερο μέρος του περιεχομένου του από το διαδίκτυο. Μπορεί να είναι ιστοσελίδα, ενημέρωση καιρού, εφαρμογή ή μήνυμα email. Όμως για να συνδεθείτε στο διαδίκτυο, το tablet πρέπει πρώτα να συνδεθεί σε δίκτυο δεδομένων.

Ορισμένα tablet χρησιμοποιούν κάρτα SIM και το δίκτυο δεδομένων κινητής τηλεφωνίας 4G για σύνδεση στο διαδίκτυο, ακριβώς όπως το κινητό τηλέφωνο. Ωστόσο, όλα τα tablet χρησιμοποιούν το σύστημα δικτύου Wi-Fi για να συνδεθούν στο διαδίκτυο, έτσι αυτό το μάθημα θα εστιάσει στο πώς να συνδεθείτε στο Wi-Fi.

Τώρα, ίσως έχετε ήδη συνδέσει το tablet στο οικιακό δίκτυο Wi-Fi κατά τη διαμόρφωσή του. Άλλωστε, μπορείτε να ακολουθήσετε τα βήματα αυτού του οδηγού χρήσης για να συνδεθείτε σε διαφορετικό δίκτυο Wi-Fi. Αυτό μπορεί να βρίσκεται στην τοπική σας βιβλιοθήκη ή στο αγαπημένο σας καφέ. Τα βήματα είναι τα ίδια για όλα τα δίκτυα Wi-Fi.

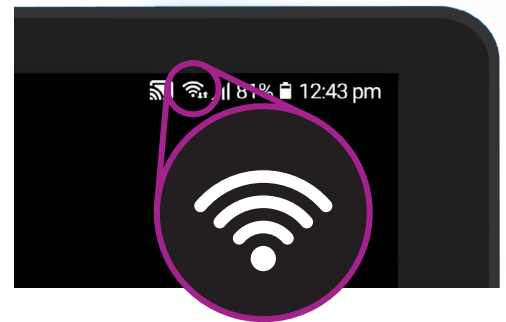


Τα βήματα σε αυτόν τον οδηγό χρήσης μπορεί να φανούν διαφορετικά στο tablet σας, αλλά θα είναι μάλλον αρκετά παρόμοια για να μπορείτε να τα ακολουθήσετε.

# Ρυθμίσεις δικτύου σε tablet Android

## Έλεγχος για υπάρχουσα σύνδεση Wi-Fi

Πρώτα, ας δούμε αν το tablet σας είναι ήδη συνδεδεμένο στο Wi-Fi. Κοιτάξτε στο πάνω δεξί μέρος της οθόνης, αριστερά των συμβόλων της ώρας και της μπαταρίας. Εάν βλέπετε μια σειρά από καμπύλες γραμμές που μοιάζουν με μια φέτα πίτας, το tablet σας είναι ήδη συνδεδεμένο σε δίκτυο Wi-Fi. Εάν βρίσκεστε στο σπίτι, πιθανό είναι το tablet σας ήδη χρησιμοποιεί το οικιακό διαδίκτυο, που είναι μια χαρά!



Αν δεν μπορείτε να δείτε αυτές τις καμπύλες γραμμές, σημαίνει ότι δεν είστε συνδεδεμένοι σε δίκτυο Wi-Fi

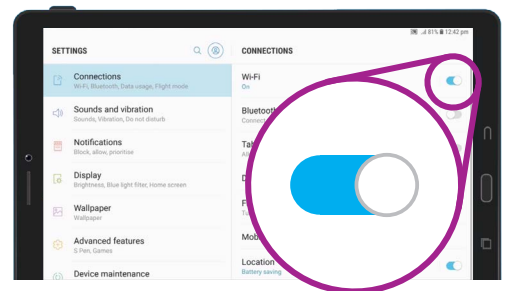
**Μπορείτε να ακολουθήσετε τα βήματα αυτού του οδηγού για να συνδεθείτε σε οποιοδήποτε δίκτυο Wi-Fi.**



## Ετοιμασία του Wi-Fi για σύνδεση

Η σύνδεση Wi-Fi του tablet σας ελέγχεται από την εφαρμογή **Ρυθμίσεις**. Για να την ανοίξετε:

1. Σαρώστε προς τα πάνω από το κάτω μέρος της Αρχικής οθόνης για να εμφανιστεί η οθόνη με τις Εφαρμογές. Θα δείτε ένα πλέγμα εικονιδίων.
2. Βρείτε το εικονίδιο που μοιάζει με ένα οδοντωτό τροχό. Αυτό είναι το εικονίδιο για τις Ρυθμίσεις. Πατήστε το εικονίδιο.
3. Από τη λίστα στο αριστερό μέρος της οθόνης, πατήστε **Συνδέσεις**. Θα πρέπει να βρίσκεται ακριβώς στο πάνω μέρος της λίστας.
4. Το δεξί μέρος της οθόνης αλλάζει και εμφανίζει μια λίστα με **Συνδέσεις**. Το **Wi-Fi** είναι στο πάνω μέρος της λίστας
5. Εάν ο διακόπτης είναι γκριζος, το **Wi-Fi** είναι απενεργοποιημένο και δεν θα μπορείτε να συνδεθείτε στο δίκτυο. Πατήστε τον διακόπτη για να αλλάξει σε μπλε και να ενεργοποιηθεί το **Wi-Fi**.



Όταν το Wi-Fi είναι ενεργοποιημένο, είστε έτοιμοι να αρχίσετε να συνδέεστε σε δίκτυο

# Ρυθμίσεις δικτύου σε tablet Android

## Σύνδεση σε Wi-Fi

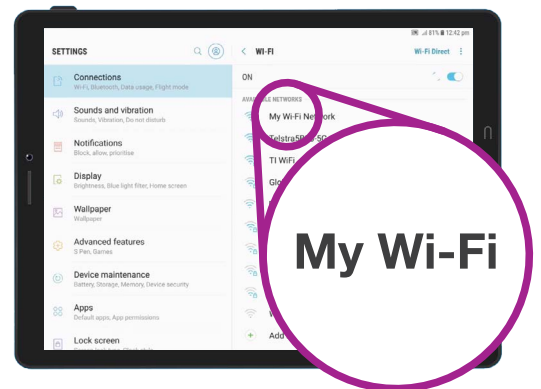
Για τα επόμενα βήματα, θα χρειαστεί να έχετε το όνομα του οικιακού δικτύου Wi-Fi και τον κωδικό πρόσβασης σας έτοιμα να πληκτρολογήσετε στο tablet σας.

Αν δεν τα έχετε αλλάξει αυτά, το όνομα και ο κωδικός πρόσβασης του δικτύου Wi-Fi πιθανώς να είναι γραμμένα στο κάτω μέρος του δρομολογητή σας, δηλαδή το κουτί που σας έδωσε ο παροχέας υπηρεσιών διαδικτύου όταν εγκαταστάθηκε το διαδίκτυο στο σπίτι σας.

Διαφορετικά, το όνομα του δικτύου και ο κωδικός πρόσβασης ενδέχεται να βρίσκονται σε μια κάρτα πληροφοριών που θα βρίσκεται μαζί με όλα τα έγγραφα σχετικά με το διαδίκτυο που λάβατε κατά την εγκατάσταση του διαδικτύου στο σπίτι σας.

Όταν είσαι έτοιμοι:

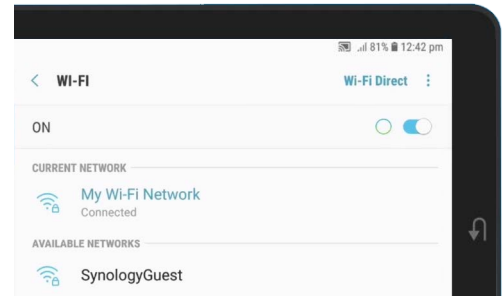
1. Πατήστε **Wi-Fi** για να δείτε τα δίκτυα στα οποία μπορείτε να συνδεθείτε.
2. Το tablet σας θα αναζητήσει δίκτυα Wi-Fi και θα τα δείξει κατά σειρά από το ισχυρότερο σήμα έως το ασθενέστερο σήμα. Το ισχυρό σήμα δείχνει τέσσερις μπλε καμπύλες.
3. Βρείτε το όνομα του οικιακού σας δικτύου Wi-Fi στη λίστα. Εάν κάποιες από τις καμπύλες είναι γκριζες, μετακινήστε το tablet πιο κοντά στον οικιακό σας δρομολογητή για ισχυρότερη σύνδεση.
4. Το δίκτυο που απαιτεί εισαγωγή κωδικού πρόσβασης θα εμφανιστεί με εικονίδιο λουκέτου. Αυτός ο τύπος δικτύου είναι γνωστός ως **ασφαλές δίκτυο**. Εάν δεν υπάρχει ορατό το εικονίδιο του λουκέτου, σημαίνει ότι το δίκτυο Wi-Fi δεν χρειάζεται κωδικό πρόσβασης για σύνδεση. Αυτό το ονομάζουμε **ανασφαλές δίκτυο**.
5. Πατήστε στο όνομα του οικιακού σας Wi-Fi. Θα εμφανιστεί ένα παράθυρο που σας ζητάει να εισαγάγετε τον κωδικό πρόσβασης του Wi-Fi.
6. Πληκτρολογήστε τον κωδικό πρόσβασης με προσοχή ώστε να αντιστοιχίσετε τα κεφαλαία και πεζά γράμματα ακριβώς. Μπορείτε να πατήσετε **Εμφάνιση κωδικού πρόσβασης** για να καταστεί ο κωδικός ορατός ενώ το εισαγάγετε.



Πατήστε το όνομα του δικτύου Wi-Fi στη λίστα για να ξεκινήσετε τη σύνδεση

# Ρυθμίσεις δικτύου σε tablet Android

7. Μια σημαντική δυνατότητα είναι η **Αυτόματη επανασύνδεση**. Θα πρέπει να ήδη ενεργοποιημένη. Σημαίνει ότι κάθε φορά που το tablet σας εντοπίζει το οικιακό Wi-Fi, θα συνδέεται χωρίς να χρειάζεται να εισάγετε τον κωδικό πρόσβασης.
8. Όταν έχετε εισαγάγει τον κωδικό πρόσβασης και επιλέξατε με τικ (✓) την **Αυτόματη επανασύνδεση**, πατήστε **Σύνδεση**.
9. Όταν η λέξη **Συνδεδεμένο** εμφανίζεται από κάτω από το όνομα του οικιακού Wi-Fi στη λίστα, το tablet σας έχει ολοκληρώσει τη σύνδεση.



Μια επιτυχημένη σύνδεση σε Wi-Fi σας δίνει πρόσβαση στο διαδίκτυο

**Ορισμένα δωρεάν δημόσια δίκτυα Wi-Fi δεν απαιτούν κωδικό πρόσβασης, οπότε δεν είναι ασφαλή. Δεν συνιστάται η χρήση δημοσίου Wi-Fi για ηλεκτρονική τραπεζική και άλλες ενέργειες που απαιτούν τα προσωπικά σας στοιχεία, ακόμα και αν το δίκτυο απαιτεί κωδικό πρόσβασης.**



## Ελέγξτε την ισχυρότητα σύνδεσης

Όταν το tablet σας είναι συνδεδεμένο στο Wi-Fi, στην πάνω δεξιά γωνία της οθόνης θα δείτε το σύμβολο Wi-Fi. Εάν το εικονίδιο εμφανίζει τρεις μονόχρωμες καμπύλες σημαίνει ότι έχετε μια σύνδεση πλήρους ισχυρότητας.

Εάν ορισμένες από τις καμπύλες έχουν ελαφρύτερο γκρι χρώμα, σημαίνει ότι η σύνδεση είναι ασθενέστερη. Το tablet μπορεί να λειτουργήσει με ασθενέστερη σύνδεση, αλλά κάποιο περιεχόμενο - ειδικά ταινίες και τηλεοπτικές εκπομπές - μπορεί να μην παίζει ομαλά.

Το σύμβολο Wi-Fi θα παραμένει ορατό στην πάνω δεξιά γωνία της οθόνης, ασχέτως τι κάνετε στο tablet σας.

Τώρα που έχετε συνδέσει με επιτυχία το tablet σας στο διαδίκτυο μέσω Wi-Fi, μπορείτε να περιηγηθείτε στο διαδίκτυο, να χρησιμοποιείτε εφαρμογές, να στέλνετε και να λαμβάνετε μηνύματα email και πολλά άλλα.