

# Διαμόρφωση νέου iPad

Συνδέστε το νέο σας iPad στο διαδίκτυο, εξασφαλισμένο με συνθηματικό, έτοιμο να σερφάρετε!

Για να αρχίσετε να απολαμβάνετε το νέο iPad σας, πρέπει πρώτα να το διαμορφώσετε. Εάν το iPad σας είναι ολοκαίνουργιο και δεν ανήκε σε κάποιον άλλον πριν από εσάς, είναι έτοιμο για διαμόρφωση. Ωστόσο, εάν έχετε μεταχειρισμένο iPad, σημαντικό είναι να εκτελεστεί πρώτα επαναφορά στο tablet, για να αφαιρεθούν όλα τα προσωπικά δεδομένα του προηγούμενου κατόχου. Μπορείτε να μάθετε πώς να εκτελέσετε επαναφορά στο μεταχειρισμένο iPad στον οδηγό χρήσης *Επαναφορά μεταχειρισμένου iPad*.

## Τι θα χρειαστείτε

Πριν ξεκινήσετε τη διαμόρφωση του νέου iPad σας, ελέγξτε ότι έχετε:

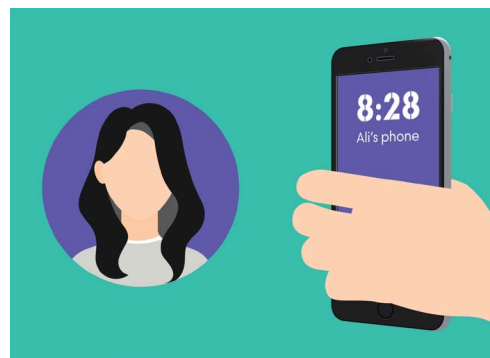
- Φορτίσει πλήρως το tablet σας.
- Όνομα και συνθηματικό για πρόσβαση στο οικιακό σας δίκτυο Wi-Fi.
- Τον αριθμό του κινητού τηλεφώνου σας. Αν δεν διαθέτετε κινητό, ζητήστε από κάποιον φίλο ή μέλος της οικογένειάς σας να χρησιμοποιήσετε τον αριθμό του δικού του κινητού. Εκείνο το άτομο θα πρέπει να είναι κοντά σας με το κινητό του τηλέφωνο για μερική από τη Διαμόρφωση.

Ορισμένα iPad λειτουργούν χρησιμοποιώντας δίκτυο δεδομένων κινητής τηλεφωνίας 4G και Wi-Fi. Αυτό δεν θα επηρεάσει τα βήματα στον παρόν οδηγό χρήσης, αλλά εάν το iPad σας έχει 4G, ορισμένες από τις οθόνες μπορεί να φανούν κάπως διαφορετικές.

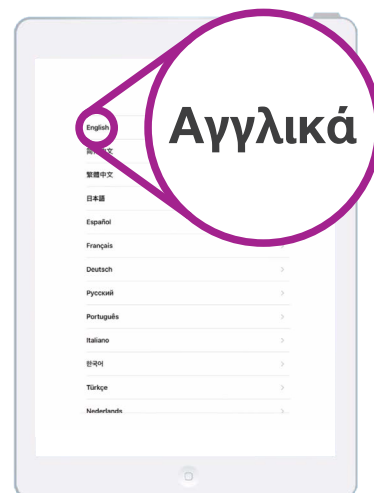
## Πρώτα βήματα

Η διαμόρφωση αρχίζει με μερικά βασικά βήματα για να ετοιμάσετε το tablet σας.

1. Ξεκινήστε κρατώντας πατημένο το κουμπί **Ενεργοποίησης** ώσπου να εμφανιστεί στην οθόνη το σύμβολο της Apple.
2. Στην οθόνη που εμφανίζεται το **Γεια σου**, πατήστε το κουμπί **Αφετηρίας** για να συνεχίσετε.
3. Πατήστε την προτιμώμενη γλώσσα σας. Προεπιλεγμένη γλώσσα είναι τα **Αγγλικά**.



Αν δεν έχετε αριθμό κινητού τηλεφώνου, ζητήστε από κάποιον φίλο να χρησιμοποιήσετε το δικό του για να ολοκληρώσετε την διαμόρφωση του iPad σας

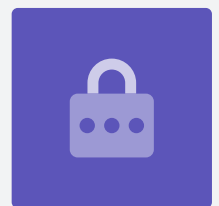


Μπορείτε να επιλέξετε τη γλώσσα που θέλετε να χρησιμοποιεί το iPad σας

# Διαμόρφωση νέου iPad

4. Στην οθόνη που εμφανίζεται το **Χώρα και περιοχή**, πατήστε **Αυστραλία**. Θα πρέπει να βρίσκεται στο πάνω μέρος της λίστας και να έχει ήδη επιλεγεί.
5. Το iPad θα προσφέρει την επιλογή **Γρήγορη εκκίνηση**. Αυτό ισχύει για ανθρώπους που έχουν παλαιότερο iPad και αναβαθμίζουν τη συσκευή τους, επομένως πατήστε **Μη αυτόματη διαμόρφωση**.

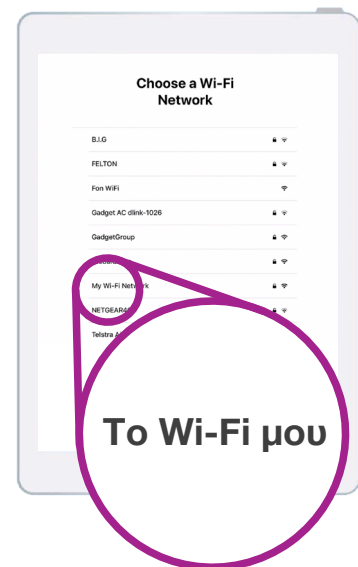
Είναι ασφαλές να πείτε στο tablet σας ότι ζείτε στην Αυστραλία. Αυτό δεν κοινοποιεί τη διεύθυνση της κατοικίας σας και διασφαλίζει ότι θα λαμβάνετε τις σωστές ενημερώσεις και πληροφορίες για τους χρήστες tablet στην Αυστραλία.



## Σύνδεση σε Wi-Fi

Τώρα ήρθε η ώρα να συνδεθείτε στο οικιακό σας δίκτυο Wi-Fi για πρόσβαση στο διαδίκτυο. Το νέο tablet σας χρειάζεται σύνδεση στο διαδίκτυο για λήψη εφαρμογών, πρόσβαση σε πληροφορίες και ροή τηλεοπτικών εκπομπών ή ταινιών.

1. Από το **Επιλέξτε δικτύο Wi-Fi**, βρείτε το όνομα του οικιακού σας δικτύου Wi-Fi στη λίστα.
2. Πατήστε το όνομα του οικιακού σας Wi-Fi για να ξεκινήσετε τη σύνδεση.
3. Πληκτρολογήστε το συνθηματικό για το οικιακό σας δίκτυο Wi-Fi, με προσοχή ώστε να αντιστοιχίσετε τα κεφαλαία και πεζά γράμματα ακριβώς.
4. Το iPad σας θα συνδεθεί και έπειτα θα συνεχίσει να εκτελεί κάποιες ρυθμίσεις στο παρασκήνιο.



Το όνομα του οικιακού σας Wi-Fi θα είναι στη λίστα των διαθέσιμων δικτύων

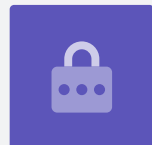
# Διαμόρφωση νέου iPad

## Διασφάλιση ασφάλειας του iPad

Το iPad θα σας δώσει τώρα μερικές επιλογές ασφάλειας με συνθηματικό. Το συνθηματικό σας είναι κωδικός πρόσβασης μόνο για το δικό σας iPad και το προστατεύει από να χρησιμοποιείται χωρίς συγκατάθεσή σας.

- 1.** Η οθόνη που εμφανίζει **Δεδομένα και Απόρρητο** επεξηγεί ποια προσωπικά στοιχεία μπορεί να ζητήσει το iPad σας. Αφιερώστε λίγο χρόνο για να διαβάσετε τις πληροφορίες, και πατήστε **Συνέχεια** για να συνεχίσετε.
- 2.** Με το αναγνωριστικό αφής **Touch ID** μπορείτε να ξεκλειδώσετε το iPad με το δαχτυλικό αποτύπωμά σας. Αυτό θα το συζητήσουμε στον οδηγό ρυθμίσεων *iPad ασφάλεια και απόρρητο*, επομένως για την ώρα, πατήστε το **Διαμόρφωση Touch ID αργότερα**.
- 3.** Επιβεβαιώστε αυτό πατώντας **Να μην χρησιμοποιηθεί**.
- 4.** Επιλέξτε ένα εξαψήφιο συνθηματικό που είναι εύκολο για να μπορείτε να το θυμάστε, αλλά και δύσκολο ώστε να μην μπορεί να το μαντέψει άλλος. Εισαγάγετε τους αριθμούς
- 5.** Το iPad σας μπορεί να αποφασίσει ότι το συνθηματικό σας δεν είναι αρκετά ασφαλές. Εάν συμβεί αυτό, πατήστε **Αλλαγή συνθηματικού** και ξαναδοκιμάστε.

**Για να είναι ισχυρό το συνθηματικό, αποτελείται από τυχαίους αριθμούς. Αποφεύγετε να χρησιμοποιείτε κάτι που είναι εύκολο να μαντέψει κανείς, όπως την ημερομηνία γέννησής σας ή διαδοχικούς αριθμούς.**



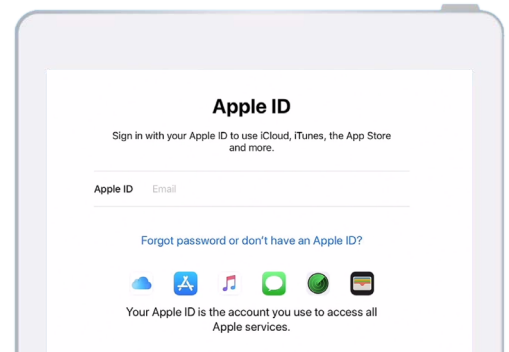
## Δημιουργία αναγνωριστικού «Apple ID»

Στη συνέχεια, το iPad θα σας ρωτήσει εάν θέλετε να ρυθμίσετε αναγνωριστικό «Apple ID». Apple ID είναι το όνομα χρήστη ενός λογαριασμού που σας δίνει πρόσβαση στις υπηρεσίες της Apple. Μ' αυτό μπορείτε να κατεβάζετε εφαρμογές, να χρησιμοποιείτε το iPad για να πληρώνετε αγορές, να αποθηκεύετε τις φωτογραφίες σας και να εξασφαλίζετε τα προσωπικά σας στοιχεία.

- 1.** Πρώτα, το iPad θα σας ρωτήσει αν θέλετε να εκτελέσετε **Ανάκτηση από iCloud**. Αυτό ισχύει για χρήστες που έχουν ήδη Apple ID και θα μάθουμε περισσότερα σχετικά με τη δημιουργία αντιγράφων ασφάλειας και την επαναφορά σε διαφορετικό οδηγό χρήσης. Για την ώρα, πατήστε **Διαμόρφωση ως νέο iPad**.

# Διαμόρφωση νέου iPad

- Εάν έχετε ήδη Apple ID, μπορείτε να συνδεθείτε εδώ με τα στοιχεία σας.
- Εάν χρειάζεται να δημιουργήσετε Apple ID, πατήστε **Ξέχασα το συνθηματικό ή δεν έχω Apple ID;**
- Πατήστε **Δημιουργία δωρεάν Apple ID.**
- Εισαγάγετε την **Ημερομηνία γέννησης** σας.
- Εισαγάγετε το **Όνομα και Επώνυμό** σας χρησιμοποιώντας το πληκτρολόγιο.
- Το Apple ID συνοδεύεται από μια δωρεάν διεύθυνση email στο iCloud.com. Αυτό το email θα γίνει το Apple ID σας. Πατήστε **Απόκτηση δωρεάν email iCloud.**
- Εισαγάγετε το όνομά σας ή κάποια άλλη λέξη πριν από το **@icloud.com**. Αν αυτή η διεύθυνση email υπάρχει ήδη, η Apple θα προτείνει κάτι άλλο για εσάς. Είναι ασφαλές να δεχτείτε τις προτάσεις της Apple.
- Πατήστε **Επόμενο** για να συνεχίσετε.
- Πατήστε **Συνέχεια** για να επιβεβαιώσετε ότι θέλετε αυτό το email να είναι το Apple ID σας.
- Τώρα πρέπει να δημιουργήσετε ισχυρό συνθηματικό για το νέο Apple ID σας. Θα πρέπει να αποτελείται από συνδυασμό γραμμάτων, αριθμών και κεφαλαίων και δεν πρέπει να είναι το ίδιο με κάποιου άλλο email ή λογαριασμό. Με το πληκτρολόγιο πληκτρολογήστε το δίπλα στο **Συνθηματικό**.
- Πληκτρολογήστε ξανά το νέο συνθηματικό δίπλα στο **Επιβεβαίωση**.
- Για πρόσθετη ασφάλεια, το iPad στέλνει κωδικό πρόσβασης σε κινητό τηλέφωνο. Εισαγάγετε τον αριθμό του κινητού σας και έχετε κοντά σας το τηλέφωνό σας. Αν δεν έχετε αριθμό κινητού τηλεφώνου, ζητήστε από κάποιον φίλο ή μέλος της οικογένειάς σας, αλλά να είστε σίγουροι ότι τους έχετε κοντά σας όταν εκτελείτε αυτό το βήμα! Όταν είστε έτοιμοι να λάβετε τον κωδικό, πατήστε **Επόμενο**.



Με το Apple ID μπορείτε να κατεβάζετε εφαρμογές, εφεδρικές φωτογραφίες και να διατηρείτε ασφαλή τα προσωπικά στοιχεία σας

# Διαμόρφωση νέου iPad

14. Ο κωδικός θα σταλεί ως μήνυμα κειμένου στο κινητό τηλέφωνο. Ο κωδικός ισχύει μόνο για λίγο χρονικό διάστημα έτσι επομένως, εισαγάγετέ τον αμέσως στο iPad. Έπειτα πατήστε **Επόμενο**.
15. Διαβάστε τους όρους και τις προϋποθέσεις και πατήστε **Συμφωνώ** όταν είστε έτοιμοι.
16. Το iPad σας θα πάρει λίγα λεπτά για να ολοκληρώσει τη δημιουργία του Apple ID, οπότε περιμένετε!

Συγχαρητήρια! Το Apple ID σας έχει ρυθμιστεί και είστε έτοιμοι να συνεχίσετε.

**Όταν επιλέγετε συνθηματικό για το Apple ID, μην χρησιμοποιείτε το ίδιο συνθηματικό με αυτό που έχετε για κάποιο άλλο email ή λογαριασμό. Φυλάγετε τα στοιχεία του Apple ID και του συνθηματικού σε κάποιο μέρος που να είναι ασφαλές.**



## Ενεργοποίηση πρόσθετων δυνατοτήτων

Το iPad σας θα σας ρωτήσει εάν θέλετε να χρησιμοποιήσετε πρόσθετες δυνατότητες, όπως ενημερώσεις, υπηρεσίες τοποθεσίας, Apple Pay και πολλά άλλα. Μπορείτε να αφήσετε και να ρυθμίσετε ορισμένες από αυτές αργότερα.

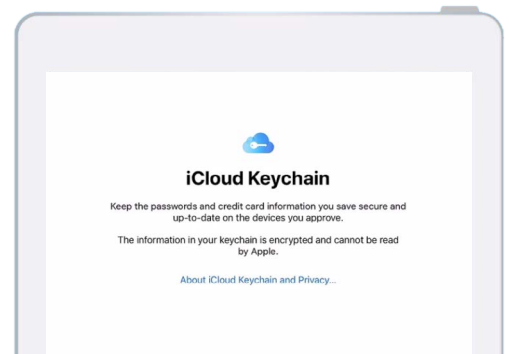
1. Οι άμεσες ρυθμίσεις συστήνουν τον φωνητικό βοηθό της Apple που είναι το **Siri** με το οποίο μπορείτε να κάνετε διάφορα πράγματα με απλώς να μιλάτε στο iPad, και τις **Υπηρεσίες Τοποθεσίας** που χρησιμοποιούν το GPS του iPad για να παρέχουν ενημερώσεις σχετικά με καιρικές συνθήκες, τροχαία κίνηση και άλλες τοπικές πληροφορίες. Μπορεί επίσης να σας βοηθήσει να βρείτε το iPad σας σε περίπτωση που το χάσετε. Και οι δύο δυνατότητες είναι χρήσιμες, οπότε πατήστε **Συνέχεια**.



Εικονίδια για χρήσιμες δυνατότητες των υπηρεσιών τοποθεσίας και του Siri

# Διαμόρφωση νέου iPad

2. Το iPad θα ενημερώσει αυτόματα το λογισμικό του, κάτι το οποίο είναι εύχρηστο και διατηρεί το tablet ασφαλές. Για να αφήσετε να γίνει αυτό, πατήστε **Συνέχεια**.
3. Με το Apple Pay μπορείτε να χρησιμοποιείτε το tablet σας σαν πιστωτική κάρτα σε ορισμένα καταστήματα και μπορείτε να το παραλείψετε αυτό το θέμα για την ώρα πατώντας **Διαμόρφωση αργότερα στο Ρυθμίσεις**.
4. Μπορείτε να αποθηκεύετε όλα τα συνθηματικά σας σε ένα ασφαλές σύστημα που λέγεται **Κλειδοθήκη iCloud**. Αυτή η δυνατότητα είναι ιδιαίτερα χρήσιμη και αυξάνει την ασφάλεια, οπότε πατήστε **Συνέχεια**.



Η κλειδοθήκη iCloud αποθηκεύει τα συνθηματικά και τα στοιχεία της πιστωτικής σας κάρτας με ασφάλεια έτσι ώστε να μην χρειάζεται να τα θυμάστε

## Παράλειψη Προηγμένων Δυνατοτήτων

Στις επόμενες οθόνες θα σας τεθούν ερωτήσεις σχετικά με το εάν θέλετε να χρησιμοποιήσετε διάφορες προηγμένες δυνατότητες του iPad. Μπορείτε να τις παραλείψετε για την ώρα και να τις ρυθμίσετε αργότερα

1. Χρόνος οθόνης: Πατήστε **Ρύθμιση αργότερα στις Ρυθμίσεις**.
2. Ανάλυση: Πατήστε **Να μην κοινοποιηθούν**.
3. Άμεση πρόσβαση στο dock: Πατήστε **Συνέχεια**.
4. Εναλλαγή μεταξύ των πρόσφατων εφαρμογών: Πατήστε **Συνέχεια**.

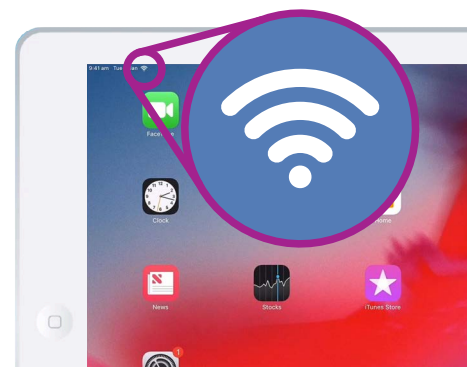
## Τελικά βήματα

Η οθόνη που δείχνει **Καλωσορίσατε στο iPad** σας ενημερώνει ότι η διαμόρφωση έχει ολοκληρωθεί.

Πατήστε **Ξεκινήστε** για να δείτε τη νέα οθόνη **Αφειτηρίας**.

Για να ελέγξετε ότι το iPad είναι σωστά συνδεδεμένο στο οικιακό σας Wi-Fi, κοιτάξτε για το σύμβολο Wi-Fi που εμφανίζεται στο πάνω μέρος της οθόνης.

Εάν το σύμβολο Wi-Fi στην κορυφή της οθόνης είναι λευκό, σημαίνει ότι το tablet είναι συνδεδεμένο στο Wi-Fi και έτοιμο για να το χρησιμοποιήσετε!



Το σύμβολο Wi-Fi δείχνει ότι το iPad ότι σας είναι έτοιμο να το χρησιμοποιήσετε