

# Configurazione del tuo nuovo iPad

Connetti il tuo nuovo iPad a Internet, proteggilo con un codice e rendilo pronto all'utilizzo!

Per iniziare ad utilizzare un nuovo iPad, devi prima eseguire la Configurazione. Se il tuo iPad è nuovo di zecca e non apparteneva a nessuno prima di te, è pronto per la configurazione. Tuttavia, se il tuo iPad è usato, è importante ripristinare prima il tablet, per rimuovere tutti i dati personali del proprietario precedente. Puoi imparare come ripristinare il tuo iPad usato nella guida *Ripristino del tuo iPad usato*.

## Di cosa avrai bisogno

Prima di iniziare a configurare il tuo nuovo iPad, verifica:

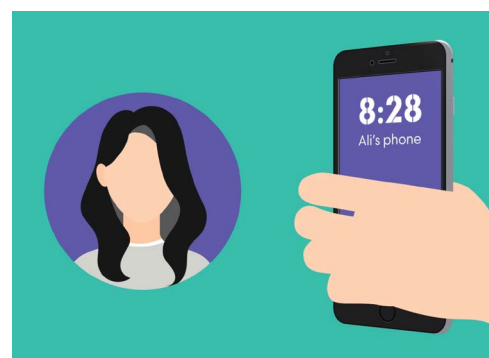
- Che il tablet sia completamente carico.
- Di avere accesso al nome e alla password della Wi-Fi di casa tua.
- Il tuo numero di telefono cellulare. Se non disponi di un telefono cellulare, chiedi ad un amico o a un familiare se puoi utilizzare il loro numero di cellulare. Quella persona ti dovrà stare vicino e avere a portata il suo telefono per una parte della configurazione.

Alcuni iPad funzionano utilizzando sia la rete dati di telefonia mobile 4G e la Wi-Fi. Ciò non influirà sui passaggi di questa guida, ma se il tuo iPad ha 4G, alcune schermate potrebbero apparire leggermente diverse.

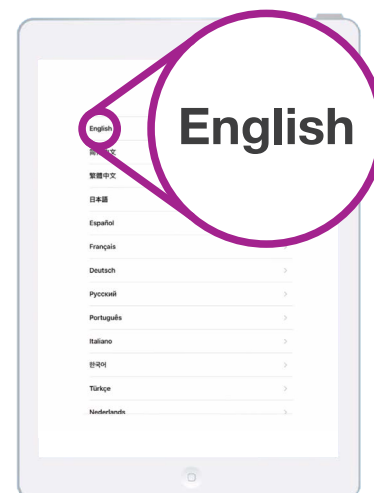
## Primi passi

La configurazione inizia con alcuni passaggi di base per preparare il tablet.

1. Inizia tenendo premuto il tasto di **Accensione** fino a quando il simbolo Apple appare sullo schermo.
2. Nella schermata **Ciao**, premi il tasto **Home** per continuare.
3. Premi la tua lingua preferita. **L'inglese** è l'impostazione predefinita.



Se non hai un numero di cellulare, chiedi a un amico se puoi utilizzare il suo per completare la configurazione del tuo iPad

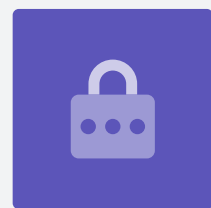


Puoi scegliere la lingua che vuoi usare per il tuo iPad

# Configurazione del tuo nuovo iPad

4. Nella schermata **Paese e area geografica**, premi **Australia**. Dovrebbe essere all'inizio della lista e già selezionato.
5. L'iPad offrirà l'opzione di **Avvio rapido**. Questo è per le persone che stanno facendo l'aggiornamento da un vecchio iPad, quindi premi **Imposta manualmente**.

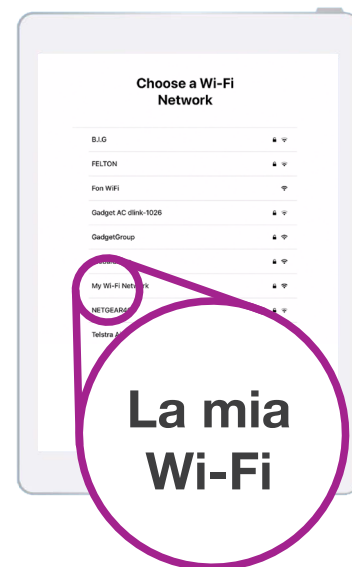
È sicuro dire al tuo tablet che vivi in Australia. Questo non fornisce il tuo indirizzo di casa e ti assicura di ricevere gli aggiornamenti e le informazioni giuste per gli utenti di tablet australiani.



## Connessione alla Wi-Fi

Ora è il momento di connettersi alla Wi-Fi di casa tua per avere accesso a Internet. Il tuo nuovo tablet ha bisogno di una connessione Internet per scaricare app, accedere alle informazioni e trasmettere programmi TV o film in streaming.

1. Dalla schermata **Scegli una rete Wi-Fi**, trova il nome della rete Wi-Fi di casa tua nell'elenco.
2. Premi il nome della Wi-Fi di casa tua per iniziare la connessione.
3. Usa la tastiera per digitare la password della rete Wi-Fi di casa tua, facendo attenzione a inserire esattamente le lettere maiuscole e minuscole.
4. Il tuo iPad si conatterà, poi continuerà alcune impostazioni automatiche in background.



Il nome della Wi-Fi di casa tua sarà nell'elenco delle reti disponibili

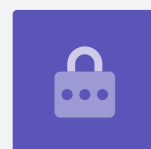
# Configurazione del tuo nuovo iPad

## Rendi il tuo iPad sicuro

Il tuo iPad ti fornirà ora alcune opzioni per renderlo sicuro per mezzo di un codice. Il tuo codice è un codice di accesso per il tuo iPad solamente e lo protegge da utilizzo non autorizzato.

- 1.** La schermata **Dati e privacy** spiega quali informazioni personali potrebbe chiedere il tuo iPad. Leggi attentamente le informazioni e poi premi **Continua** per andare avanti.
- 2.** **Touch ID** ti consente di sbloccare il tuo iPad con le tue impronte digitali. Lo vedremo nella guida alle impostazioni di *Sicurezza e privacy dell'iPad*, quindi per il momento premi **Imposta Touch ID in seguito**.
- 3.** Confermare premendo **Non usare**.
- 4.** Scegli un codice a sei cifre che sia facile da ricordare, ma difficile da indovinare per gli altri. Inserisci i numeri.
- 5.** Il tuo iPad potrebbe decidere che il tuo codice non è abbastanza sicuro. Se ciò accade, premi **Cambia codice** e riprova.

**Un codice di accesso sicuro utilizza un mix di numeri casuali. Evita di usare qualsiasi cosa facile da indovinare, come la tua data di nascita o dei numeri in sequenza.**



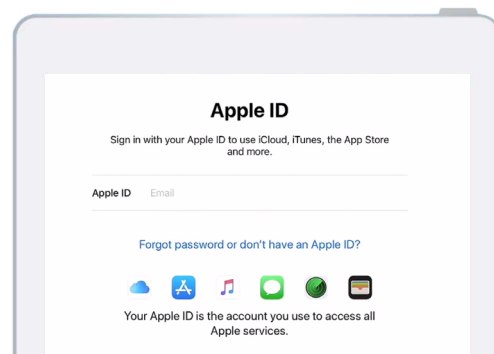
## Creazione di un ID Apple

Successivamente, il tuo iPad ti chiederà se desideri configurare un ID Apple. L'ID Apple è il nome utente di un account che ti consente di accedere ai servizi Apple. Puoi acquistare app, utilizzare il tuo iPad per pagare, eseguire il backup delle tue foto e proteggere i tuoi dati personali.

- 1.** Innanzitutto, l'iPad chiederà se desideri eseguire il **Ripristino dal backup di iCloud**. Questo è per gli utenti che hanno già un ID Apple e impareremo di più sul backup e il ripristino più avanti. Per ora, premi **Imposta come nuovo iPad**.

# Configurazione del tuo nuovo iPad

2. Se hai già un ID Apple, puoi accedere qui con i tuoi dettagli.
3. Se hai bisogno di creare un ID Apple, premi **Hai dimenticato la password o non hai un ID Apple?**
4. Premi **Crea un ID Apple gratuito.**
5. Inserisci la tua **Data di nascita.**
6. Inserisci il tuo **Nome e Cognome** utilizzando la tastiera.
7. Il tuo ID Apple viene fornito con un indirizzo email gratuito su iCloud.com. Questo indirizzo email diventerà il tuo ID Apple. Premi **Ottieni un indirizzo email iCloud gratuito.**
8. Inserisci il tuo nome o qualche altra parola prima di **@icloud.com**. Se questo indirizzo email esiste già, Apple ti suggerirà qualcos'altro. È sicuro accettare i suggerimenti di Apple.
9. Premi **Avanti** per continuare.
10. Premi **Continua** per confermare che vuoi che questo indirizzo email sia il tuo ID Apple.
11. Ora devi creare una password sicura per il tuo nuovo ID Apple. Dovrebbe avere un mix di lettere, numeri e lettere maiuscole e non dovrebbe essere uguale a nessun altro account o email. Usa la tastiera per inserirla accanto a **Password.**
12. Inserisci nuovamente la nuova password accanto a **Verifica.**
13. Per maggiore sicurezza, l'iPad invia un codice di accesso a un telefono cellulare. Inserisci il tuo numero di cellulare e tieni il tuo telefono nelle vicinanze. Se non hai un numero di cellulare, chiedi ad un amico o un familiare, ma assicurati che sia con te durante questo passaggio! Quando sei pronto per ricevere il codice, premi **Avanti.**



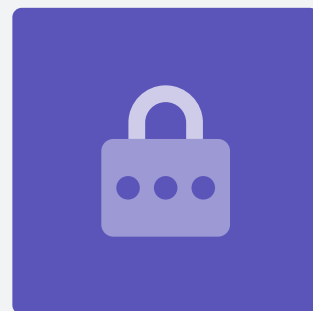
Un ID Apple ti consente di ottenere app, effettuare il backup di foto e proteggere i dettagli personali

# Configurazione del tuo nuovo iPad

14. Ti verrà inviato un codice per messaggio di testo al telefono cellulare. Funziona solo per un periodo di tempo limitato, quindi inseriscilo subito sul tuo iPad. Poi premi **Avanti**.
15. Leggi i termini e le condizioni e premi **Accetto** quando sei pronto.
16. Ora il tuo iPad impiegherà alcuni minuti per completare la creazione del tuo ID Apple, quindi attendi!

Congratulazioni! Il tuo ID Apple è stato impostato e sei pronto per continuare.

**Quando scegli una password per il tuo ID Apple, non utilizzare la stessa password di altre email o altri account. Conserva una copia dell'ID Apple e della password in un luogo sicuro.**



## Attivazione funzionalità extra

Il tuo iPad ora ti chiederà se desideri utilizzare una serie di funzioni aggiuntive, tra cui aggiornamenti, servizi di localizzazione, Apple Pay e altro. Puoi configurare alcune di queste funzionalità in seguito.

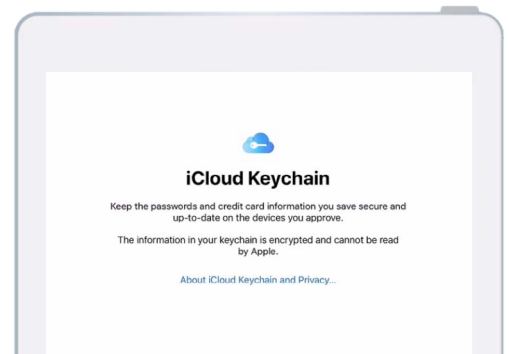
1. **Le impostazioni rapide** introducono l'assistente vocale di Apple, **Siri**, che ti consente di fare varie cose semplicemente parlando al tuo iPad, e i **servizi di localizzazione** utilizzano il GPS dell'iPad per fornire informazioni meteo, sul traffico e altre informazioni locali. Può anche aiutarti a trovare il tuo iPad se lo perdi. Entrambe le funzionalità sono utili, quindi premi **Continua**.



Icone per servizi utili di localizzazione e funzionalità Siri

# Configurazione del tuo nuovo iPad

2. Il tuo iPad aggiornerà automaticamente il software. È una funzione comoda e che mantiene il tablet al sicuro. Per farlo, premi **Continua**.
3. Apple Pay ti consente di utilizzare il tuo tablet come carta di credito in alcuni negozi e puoi saltare questa funzionalità per ora premendo **Configura in seguito in Impostazioni**.
4. Puoi salvare tutte le tue password in un sistema sicuro chiamato **Portachiavi iCloud**. Questa funzione è particolarmente utile e aumenta la sicurezza, quindi premi **Continua**.



Il Portachiavi iCloud salva in sicurezza le tue password e i dati della tua carta di credito in modo che non te li debba ricordare

## Saltare le funzionalità avanzate

Le prossime schermate ti chiederanno se desideri utilizzare varie funzioni avanzate del tuo iPad. Puoi saltarle per il momento e cercare di installarle in un secondo momento.

1. Tempo di utilizzo: Premi **Configura in seguito in Impostazioni**.
2. Analisi: Premi **Non condividere**.
3. Accesso rapido al dock: Premi **Continua**.
4. Passa tra le app recenti: Premi **Continua**.

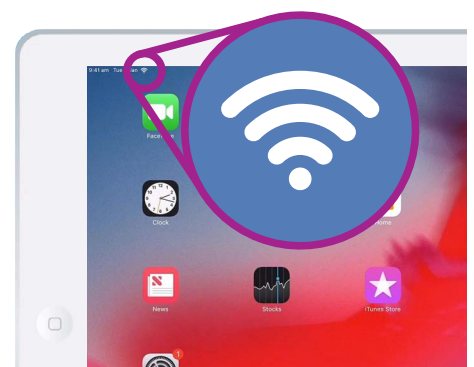
## Passaggi finali

La schermata **Benvenuto in iPad** ti indica che la configurazione è completa.

Premi **Inizia** per vedere la tua nuova schermata **Home**.

Per verificare che il tuo iPad sia correttamente connesso alla rete Wi-Fi di casa tua, cerca il simbolo Wi-Fi nella parte superiore dello schermo.

Se il simbolo della Wi-Fi nella parte superiore del display è bianco, il tablet è connesso alla Wi-Fi e pronto per l'uso!



Il simbolo della Wi-Fi mostra che l'iPad è pronto per l'uso