

# 設定您的新iPad

將您的新iPad連接到互聯網，設定密碼後便可以使用！

想開始享用您的新iPad，首先需要進行設定。如果您的iPad是剛開封的全新產品且沒有人曾經用過，就已經可以進行設定。但如果您是使用二手iPad，就必須要先重設，清除所有舊機主的個人資料。您可以閱讀*重設您的二手iPad*指南來學習如何重新設定您的二手iPad。

## 您需要什麼

在開始設定您的新iPad前，請檢查您是否已經：

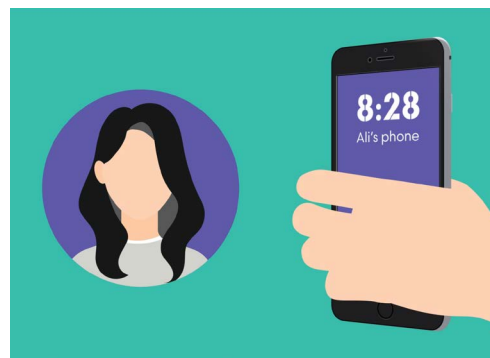
- 把平板電腦充滿電。
- 有接駁到家居無線網絡的名稱和密碼。
- 您的手機號碼。如果您沒有手機，您可以問朋友或家人能否借用他們的手機號碼。進行設定時需要把他們的手機放在附近。

有些iPad可使用4G流動手機數據網絡和WiFi來操作。您仍然可以按照這份指南所提及的步驟來進行設定，但如果您的iPad有4G，有些螢幕顯示可能會略有不同。

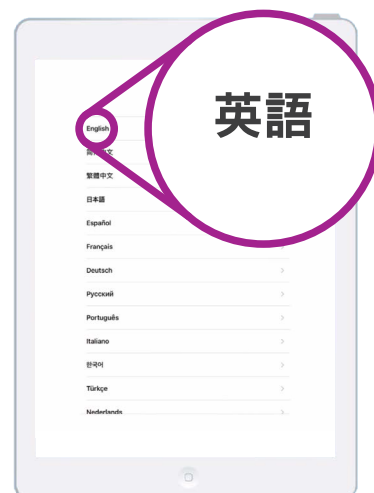
## 首要步驟

您需要做一些基本步驟，準備好您的平板電腦才進行設定。

1. 首先按住**電源**按鈕，直到螢幕出現Apple標誌。
2. 在**哈囉**螢幕上，按**主畫面**按鈕繼續。
3. 點按您的首選語言。**英語**是預設語言。



如果您沒有手機號碼，可以問您的朋友能否借用他們的手機號碼來完成設定您的iPad

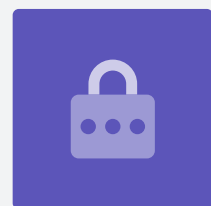


您可以選擇平板電腦使用的語言

# 設定您的新iPad

4. 在**國家及地區**螢幕上，點按**澳洲**。澳洲應該是在列表的頂部並且已經被選取。
5. iPad會提供**快速開始**選擇。這是給那些使用舊款iPad的人進行升級的選擇，所以請點按**手動設定**。

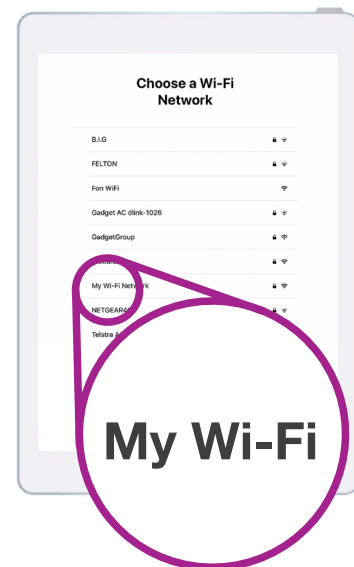
告訴您的平板電腦您現正在澳洲居住，這樣做是安全的。這並不代表您的家居住址會被公開，但能確保在澳洲使用平板電腦的人可獲得正確和更新的資訊。



## 連接Wi-Fi

現在讓我們連接家居無線網絡吧。您需要互聯網才能在您的新平板電腦上下載應用程式、搜尋資訊、在線觀看節目或電影。

1. 在**選擇Wi-Fi網絡**螢幕上，從列表中尋找您家居Wi-Fi網絡的名稱。
2. 點按您的家居Wi-Fi名稱來開始連接。
3. 使用鍵盤輸入家居Wi-Fi網絡的密碼，注意大寫和小寫並準確地輸入。
4. 您的iPad將會被連接，系統會自動執行一些設定任務。



您的家居Wi-Fi名稱將會顯示在網絡列表上

# 設定您的新iPad

## 使您的iPad更安全

您的iPad現在會提供設定密碼的選擇。這個密碼只能用來解鎖您的iPad，防止他人未經您的許可使用您的平板電腦。

1. **數據及私隱**螢幕上會說明哪些是iPad可能會要求的個人資料。請細讀有關資料然後點按**繼續**進行。
2. Touch ID可讓您使用指紋來解鎖iPad。iPad**安全和隱私設定指南**中有詳細解釋。現在請先點按**稍後設定Touch ID**。
3. 點按**不要使用**來確定。
4. 選擇一個容易記但別人難猜的六位數密碼。輸入數字。
5. 您的iPad可能會判斷出您的密碼不夠安全。如果是這樣，請點按**更改密碼**然後重試。

**強度的密碼是用混合隨機的數字組成。避免使用如出生日期或順序數字等易於猜測的密碼。**



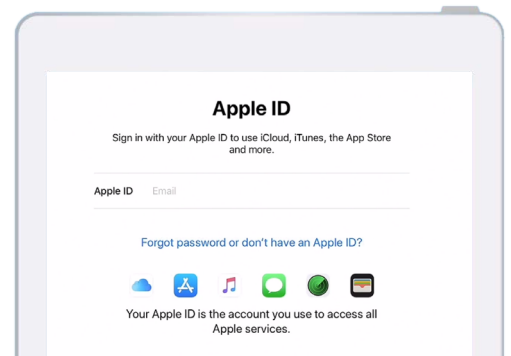
## 建立Apple ID

您的iPad會問您是否想設定Apple ID。Apple ID是允許您登入Apple服務帳戶的使用者名稱。您可以購買應用程式、使用iPad來買東西、備份照片和保護您的個人資料。

1. 首先iPad會問您是否要從iCloud**備份回復**。這功能是給那些已擁有Apple ID的用戶，我們將會在其他指南中解釋更多有關備份和回復的資訊。現在請點按**設定新iPad**。

# 設定您的新iPad

2. 如果您已擁有Apple ID，您可以在此處輸入資料來登入。
3. 要建立Apple ID，請點按**沒有或忘記您的Apple ID？**
4. 點按**建立免費的Apple ID。**
5. 輸入您的**出生日期。**
6. 使用鍵盤輸入您的**姓氏和名字。**
7. 您的Apple ID會附帶一個免費的iCloud.com電郵地址。這個電郵地址將成為您的Apple ID。點按**取得免費iCloud電郵地址。**
8. 在@ icloud.com前面輸入您的姓名或其他字。如果這個電郵地址已存在，Apple會向您建議其他選擇，這些建議都是安全的，可以接受。
9. 點按**下一步**繼續。
10. 點按**繼續**來確定這個電郵地址成為您的Apple ID。
11. 您現在需要建立一個強度高的新Apple ID密碼。您應該用包含字母、數字和大寫的組合，不應與其他電郵或帳戶密碼相同。請使用鍵盤在**密碼**旁邊輸入。
12. 在**驗證**旁邊再次輸入新的密碼。
13. 為確保安全，iPad會發出授權碼至一個手機上。輸入您的手機號碼，並把手機放在附近。如果您沒有手機號碼，您可以問朋友或家人借用，但請確保他們在附近來完成這個步驟！準備好後可點按**下一步。**



Apple ID讓您下載應用程式、備份照片和保護個人資料

# 設定您的新iPad

14. 您會收到一個載有授權碼的手機訊息。這個授權碼只會短暫有效，請立即在您的iPad上輸入，然後點按下一步。
15. 閱讀條款和條件，準備好後請點按**同意**。
16. 您的iPad現需時間來建立您的Apple ID，請稍等！

恭喜您！您的Apple ID已設定好，您可以繼續。

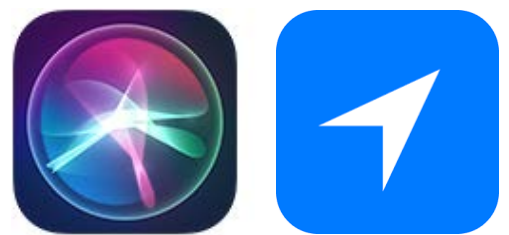
**選擇Apple ID密碼時，不要使用與其他電郵或帳戶相同的密碼。把您的Apple ID和密碼安全地記錄下來。**



## 額外功能

您的iPad現在會問您是否需要使用額外功能，包括更新、定位服務、Apple Pay等。有些功能是可以稍後才設定的。

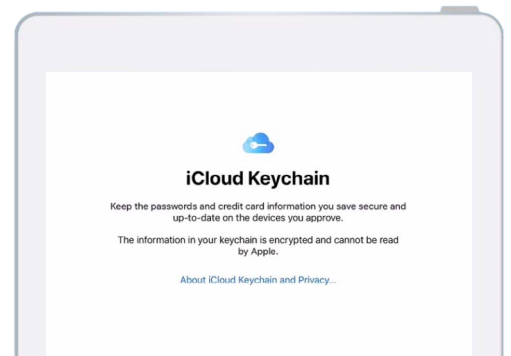
1. **快速設定**有Apple語音助理Siri功能，只需對著iPad說話便可以做各種事情，而**定位服務**能使用您iPad的GPS來提供天氣、交通預測和其他本地訊息。這服務還可以幫您找回丟失的iPad。這兩種功能都非常有用，所以請點按**繼續**。



定位服務和Siri兩種有用功能的圖標

# 設定您的新iPad

2. 您的iPad會自動更新軟件，非常方便且能保障平板電腦安全。若想自動更新，請點按**繼續**。
3. Apple Pay允許您在商店使用平板電腦支付，就像信用卡一樣，您可以先跳過這個步驟，請點按**稍後在設定中設定**。
4. 您可以將所有密碼保存在iCloud**鑰匙圈**安全系統中。此功能很有用並可提高安全性，所以請點按**繼續**。



iCloud 鑰匙圈會安全地儲存您的密碼和信用卡資料，這樣您便不用記住這些資料。

## 跳過升級功能設定

接下來的幾個螢幕會問您是否要使用iPad的各種升級功能。您可以先跳過這些功能，遲些才設定。

1. 螢幕時間：點按**稍後在設定中設定**。
2. 分析：點按**不要分享**。
3. 快速進入Dock：點按**繼續**。
4. 應用程式切換：點按**繼續**。

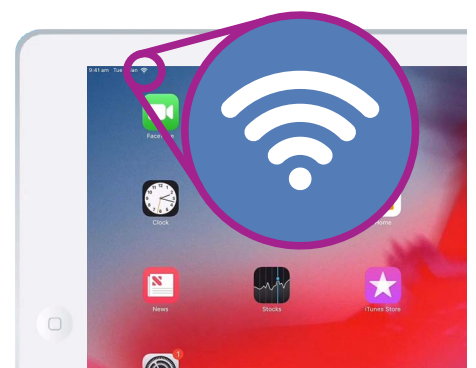
## 最後步驟

完成設定後螢幕會顯示**歡迎使用iPad**。

點按**開始**便看到新主畫面螢幕。

要知道您的iPad是否已連接到家居Wi-Fi，看看螢幕頂部是否有Wi-Fi圖標。

若螢幕頂部呈現白色Wi-Fi圖標，即代表平板電腦已連接至Wi-Fi，可以使用了！



WiFi圖標是代表您的iPad已連接  
可以使用