

Restablecer su tableta Android usada

Prepare su tableta para la configuración en unos sencillos pasos.

Para comenzar a disfrutar de su tableta Android usada, primero tiene que **restablecerla**. Esto ayuda a que sea seguro utilizar su tableta usada y la prepara para la configuración. Puede aprender a completar la configuración de su tableta Android usada en la guía "*Configuración de su nueva tableta Android*".

¿Qué es una tableta usada?

Una tableta usada es la que le ha entregado un amigo o un familiar y pasa a ser suya de manera permanente. Necesitará que esa persona le ayude a completar algunos de los pasos de esta guía, así que asegúrese de que el anterior dueño esté con usted cuando vaya a comenzar con la configuración.

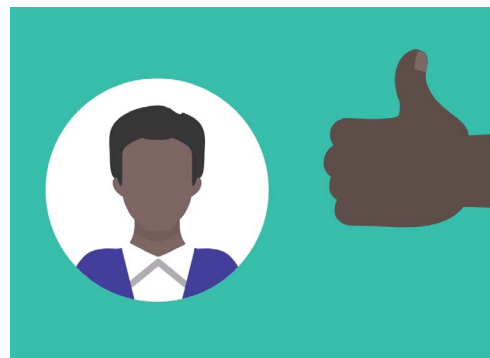
Recuerde, hay muchos tipos de tabletas Android y aunque todas funcionan de un modo similar, cada fabricante de tabletas hace las cosas ligeramente diferentes. Así que no se preocupe si algunos pasos de esta hoja informativa no son exactamente iguales a los de la pantalla de su tableta, debería poder seguir los pasos.

¿En qué consiste restablecer la tableta?

Restablecer los datos de fábrica o simplemente **restablecer** es una acción que limpia la memoria de su tableta, así el dispositivo piensa que es una tableta completamente nueva. Elimina las aplicaciones, las cuentas y las contraseñas del dueño anterior para que usted pueda utilizar la tableta de forma segura y prepararla para la configuración.

Es importante que solo restablezca una tableta que sea de su propiedad, no una que le hayan prestado.

Naturalmente, si tiene pensando entregar su tableta a otra persona en el futuro, debe restablecerla para proteger la seguridad y la privacidad.



Necesitará que el dueño anterior de su tableta le ayude a restablecerla

Restablecer su tableta Android usada

Primeros pasos

Antes de reestablecer su tableta Android, asegúrese de que está encendida y completamente cargada.

Si la tableta está encendida pero la pantalla se queda en negro, entonces la tableta está "en reposo". Para "despertarla", pulse el botón de **Encendido** o el botón de Inicio.

Si ve la **pantalla de Inicio** significa que su tableta Android ya está lista para configurarse. Puede pasar por alto el resto de esta guía y dirigirse a la guía "*Configurar su nueva tableta Android*" para completar la configuración de su tableta usada.

Si en su tableta Android aparece una pantalla de **Bloqueo**, tendrá que restablecer la tableta. La pantalla de bloqueo muestra la fecha y la hora.

Cómo reestablecer la tableta

Para abrir la pantalla de **Bloqueo** necesita el PIN del anterior dueño, así que asegúrese de que la persona en cuestión está lista para ayudarle. Sin su PIN no podrá usar la tableta ni tampoco restablecerla. Una vez que la tableta está restablecida por completo, se borrará el PIN del dueño anterior y podrá crear su propio PIN para mantener la tableta y su información seguras.



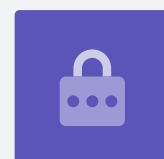
Botón de "Inicio"

La tableta se activará presionando el botón de "Encendido" o el botón de "Inicio", dependiendo del modelo



La pantalla de Bloqueo confirma que su tableta Android usada tiene que restablecerse

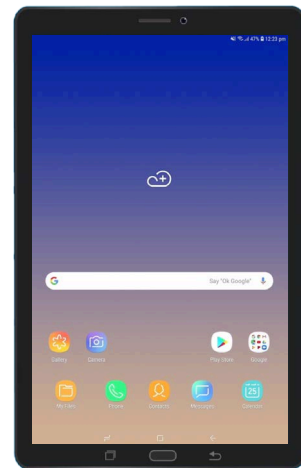
No debe compartir los PIN, así que por motivos de seguridad, el anterior dueño de su tableta tendrá que ingresar su PIN por usted en la pantalla de bloqueo.



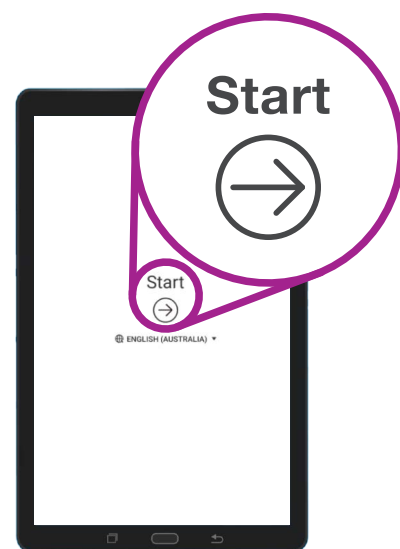
Restablecer su tableta Android usada

Siga estos pasos para comenzar con el proceso para restablecer la tableta.

1. El dueño anterior tiene que ingresar el PIN en la pantalla. Cuando se desbloquee la tableta verá la pantalla de **Inicio**.
2. Deslice el dedo hacia arriba desde la parte inferior de la pantalla de **Inicio** para ver la pantalla de Aplicaciones. Verá una tabla de iconos de aplicaciones.
3. Pulse en el icono de la aplicación **Configuración** para abrir el menú de **Configuración**.
4. Pulse sobre **Administración general** en la lista de opciones situadas a la izquierda del menú de **Configuración**.
5. Busque **Restablecer** en la lista de opciones en la pantalla debajo de **Administración general**, en la parte derecha de la pantalla y púselo.
6. Elija la opción **Restablecer datos de fábrica** de la lista.
7. Aparecerá una pantalla que le indicará todas las cosas que eliminará si restablece la tableta. Desplácese hasta la parte inferior de la lista y pulse en **Restablecer**.
8. Tendrá que pedir al dueño anterior que ingrese su PIN de nuevo.
9. La tableta le preguntará si realmente quiere eliminar todo. Pulse **Eliminar todo** para continuar.
10. Si el dueño anterior tenía una cuenta con el fabricante de la tableta, ahora tendrá que ingresar la contraseña de esa cuenta.
11. Pulse en **Confirmar** y comenzará el proceso para restablecer el teléfono.
12. Se reiniciará la tableta y mostrará el símbolo del robot de Android. Tardará un rato en restablecerse por completo.
13. Cuando vea la pantalla de **Inicio** significará que ha restablecido correctamente su tableta Android usada.



Aparecerá la pantalla de "Inicio" cuando el dueño anterior haya desbloqueado la tableta con su PIN



La pantalla de "Inicio" le indica que ha restablecido correctamente su tableta usada

Ahora que es seguro utilizar su tableta, puede continuar con la guía "Configurar su nueva tableta Android" y completar la configuración.