

Ripristino di un tablet Android usato

Prepara il tuo tablet per la configurazione, in pochi semplici passaggi.

Per iniziare ad utilizzare un tablet Android usato, devi prima eseguire un **Ripristino**. Serve per rendere sicuro l'utilizzo del tuo tablet usato e per prepararlo alla configurazione. Puoi imparare come ripristinare il tuo tablet Android usato nella guida *Ripristino del tuo tablet Android usato*.

Cos'è un tablet usato?

Un tablet usato è un tablet che ti è stato dato permanentemente da un familiare o un amico. Avrai bisogno che quella persona ti aiuti a completare alcuni dei passaggi di questa guida, quindi assicurati che il precedente proprietario sia con te quando sei pronto per iniziare.

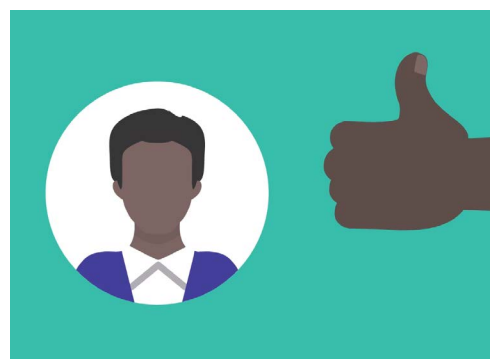
Ricorda, ci sono molti tipi di tablet Android e anche se tutti funzionano tutti in modo simile, ogni produttore di tablet fa le cose in modo leggermente diverso. Quindi, non preoccuparti se alcuni passaggi di questa guida non sembrano esattamente uguali sullo schermo del tuo tablet, sarai comunque in grado di seguirli.

Cos'è il ripristino?

Il **Ripristino dei valori predefiniti di fabbrica**, o **Ripristino in breve**, cancella la memoria del tuo tablet in modo che diventi come un tablet nuovo di zecca. Cancella le app, gli account e le password del proprietario precedente, in modo che tu possa utilizzare il tablet in modo sicuro e prepararlo per la configurazione.

È importante che ripristini solo un tablet che ti appartiene, non uno che ti è stato dato in prestito.

Naturalmente, se prevedi di passare il tuo tablet a qualcun altro in futuro, dovresti ripristinarlo per proteggere la sicurezza e la privacy.



Avrai bisogno del precedente proprietario del tuo tablet per aiutarti con il ripristino

Ripristino di un tablet Android usato

Primi passi

Prima di ripristinare il tuo tablet Android, assicurati che sia acceso e completamente carico.

Se il tablet è acceso ma lo schermo è nero, il tablet è "in standby". Per "riattivarlo", premi il tasto di **Accensione** o il tasto **Home**.

Se vedi la schermata di **Inizio**, il tuo tablet Android è già pronto per la configurazione. Puoi saltare il resto di questa guida e andare alla sezione *Configurazione del tuo nuovo tablet Android* per completare la configurazione del tuo tablet usato.

Se il tuo telefono Android visualizza una schermata di **Blocco**, dovrai ripristinare il tablet. La schermata di Blocco mostrerà l'ora e la data.

Esecuzione del ripristino

Per aprire la schermata di **Blocco**, hai bisogno del **PIN** del proprietario precedente, quindi assicurati che tale persona sia pronta ad aiutarti. Senza il suo PIN, non sarai né in grado di utilizzare il tablet né di ripristinarlo! Una volta che il tuo tablet è stato completamente ripristinato, il PIN del precedente proprietario verrà cancellato e sarai in grado di creare il tuo PIN per mantenere il tablet e le tue informazioni al sicuro.



Tasto di accensione

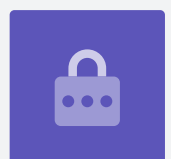
Tasto Home

A seconda del tablet, si riattiva premendo il tasto Home o di accensione



La schermata di blocco conferma che il tuo tablet Android usato deve essere ripristinato

I PIN non devono essere condivisi, quindi, per sicurezza, il precedente proprietario del tuo tablet Android dovrebbe inserire personalmente il suo PIN nella schermata di blocco.



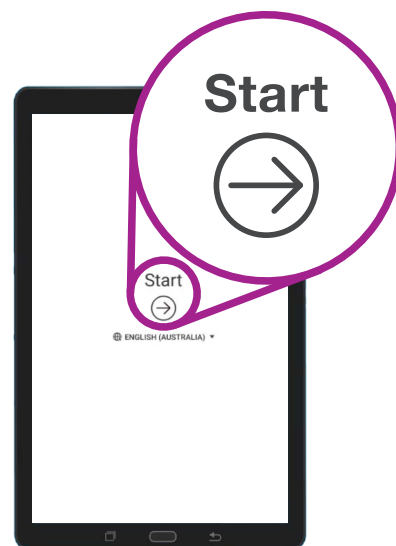
Ripristino di un tablet Android usato

Per iniziare il processo di ripristino, segui questi passaggi.

1. Chiedi al precedente proprietario di inserire il PIN sullo schermo. Quando il tablet si sblocca, verrà visualizzata la schermata **Home**.
2. Scorri verso l'alto dalla parte inferiore della schermata **Home** per visualizzare la schermata delle app. Vedrai una griglia di icone di app.
3. Premi l'icona dell'app **Impostazioni** per aprire il menù **Impostazioni**.
4. Premi **Gestione generale** dall'elenco delle opzioni nella parte sinistra del menù **Impostazioni** menù.
5. Trova e premi **Ripristina** dall'elenco delle opzioni in **Gestione generale** sul lato destro dello schermo.
6. Scegli l'opzione **Ripristino valori predefiniti di fabbrica** dall'elenco.
7. Apparirà una schermata che ti dice tutte le cose che verranno cancellate se ripristini il tablet. Scorri fino alla fine dell'elenco e premi **Ripristina**.
8. Dovrai chiedere al proprietario precedente di inserire nuovamente il PIN.
9. Il tablet ti chiederà se vuoi veramente cancellare tutto. Premi **Elimina tutto** per continuare.
10. Se il proprietario precedente aveva un account con il produttore del tablet, ora dovrà inserire la password per questo account.
11. Premi **Conferma** e inizierà il ripristino.
12. Il tablet si riavvierà e mostrerà il simbolo del robot di Android. Ci vorrà un po' per completare il ripristino.
13. Quando vedi la schermata di **Avvio**, hai ripristinato con successo il tuo tablet Android usato.



La schermata Home verrà visualizzata quando il precedente proprietario ha sbloccato il tuo tablet con il suo PIN



La schermata di Avvio dimostra che hai ripristinato il tuo tablet usato

Ora che il tuo tablet è sicuro da usare, puoi passare alla guida *Configurazione di un nuovo tablet Android* per completare la configurazione.