

重設您的二手Android平板電腦

準備好您的平板電腦來進行設定，只需幾個簡單的步驟。

開始使用您的二手Android平板電腦前，您首先要進行**重設**。這樣能確保您的二手平板電腦是安全可被使用，準備好進行設定。您可以閱讀設定您的新Android平板電腦指南，學習如何完成設定您的二手Android平板電腦。

什麼是二手平板電腦？

二手平板電腦是由家人或朋友轉讓給您永久使用的電腦。這份指南中的一些步驟是需要舊機主來完成的，因此請您在準備好開始時確保舊機主在您附近。

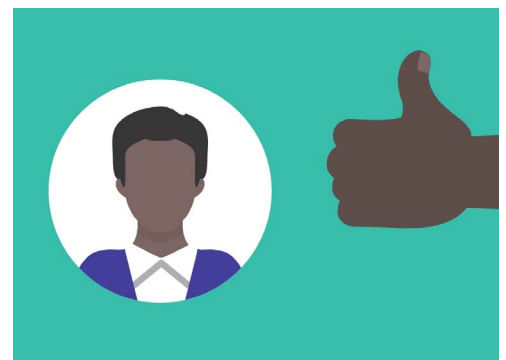
記住，市面上有各種類型的Android平板電腦，雖然都有類似的功能，但每款平板電腦都會有些不同的地方。所以，如果這份指南中所提及的一些步驟與您的平板電腦螢幕上所顯示的不同，請不用擔心，您仍然可以繼續。

什麼是重設？

出廠資料重設或簡稱**重設**是指把平板電腦的內存資料清除，就像一部全新的平板電腦一樣。重設後舊機主曾經使用的應用程式、帳戶和密碼都會被清除，這樣您便可以安全地使用該平板電腦和進行設定。

請重設屬於您自己的平板電腦，而不是借用的，這是非常重要的。

如果您打算將平板電腦轉讓給其他人，您就應該要進行重設，這樣能保障您的個人安全及私隱。



您的平板電腦的舊機主需要幫您完成重設步驟

重設您的二手Android平板電腦

首要步驟

重設您的Android平板電腦前，請確保平板電腦已開啟並充滿電。

如果平板電腦已開啟但螢幕呈現黑色，即代表平板電腦是處於‘睡眠狀態’。要將其‘喚醒’，請按下**電源按鈕**或**主畫面按鈕**。

如果您看到**開啟**螢幕，即您的Android平板電腦已準備好可以進行設定。您可以跳過閱讀這份指南的其餘部分，而閱讀**設定您的新Android平板電腦指南**來完成設定您的二手平板電腦。

如果您的Android平板電腦顯示**鎖定**螢幕，即代表您需要進行重設。鎖定螢幕會顯示時間和日期。

執行重設

要解開**鎖定**螢幕，您需要舊機主提供**PIN碼**，所以您要確保舊機主在附近。如果沒有解鎖PIN碼，您便無法使用該平板電腦，也無法進行重設！當您的平板電腦重設完成後，舊機主所使用的PIN碼將會被刪除，而您亦可以建立自己的PIN碼來保護平板電腦和個人資料。



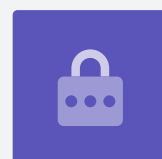
主畫面按鈕

要視乎您的平板電腦而定，按下主畫面按鈕或電源按鈕便可將其喚醒



顯示鎖定螢幕是代表您的二手Android平板電腦需要重設

您不應與其他人共用PIN碼，為了安全起見，您的平板電腦的舊機主應該自己輸入PIN碼來解鎖。



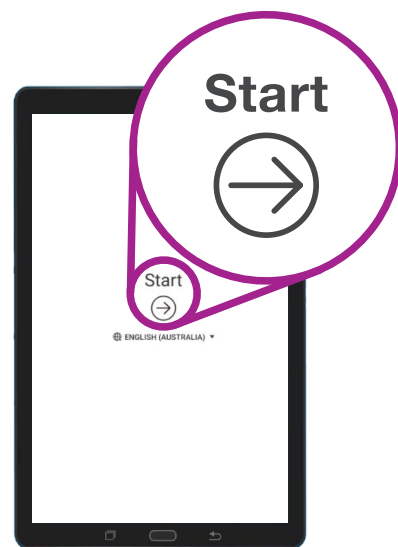
重設您的二手Android平板電腦

請按照以下步驟來開始重設。

1. 叫舊機主在螢幕上輸入PIN碼。當平板電腦解鎖後，您便會看到**主畫面**螢幕。
2. 從**主畫面**螢幕底部向上輕掃便會顯示應用程式螢幕。您會見到各種應用程式圖標分佈在網格上。
3. 點按**設定**應用程式圖標來開啟**設定**選項單。
4. 在**設定**選項單上左邊的選項列表中點按**一般管理**。
5. 從螢幕右邊的**一般管理**選項列表中尋找並點按**重設**。
6. 從列表上選擇**出廠資料重設**。
7. 現在會示出一個螢幕，告訴您所有在重設平板電腦後將會被刪除的資料。滾動至列表的底部，然後點按**重設**。
8. 您需要叫舊機主再次輸入他的PIN碼。
9. 平板電腦會問您是否真的想把所有資料刪除。點按**刪除所有**來繼續。
10. 如果舊機主擁有一個平板電腦製造商的帳戶，現在就需要輸入此帳戶的密碼。
11. 點按**確定**便開始重設。
12. 平板電腦將會重新開啟，並顯示出Android機器人標誌。重設過程需時片刻才完成。
13. 當您看到**開啟**螢幕，即代表您已成功重設您的二手Android平板電腦。



當舊機主輸入PIN碼解鎖平板電腦後便會顯示主畫面螢幕



顯示開啟螢幕是代表您已成功重設您的二手平板電腦

現在您的平板電腦是安全可被使用了，您可閱讀**設定您的新Android平板電腦指南**來完成設定。