

Configuración de accesibilidad del iPad

Utilice su iPad de manera más fácil y cómoda con la configuración de accesibilidad.

Las funciones de "Accesibilidad" están diseñadas para ayudarle a utilizar su iPad de manera más fácil y cómoda. Son especialmente útiles si tiene dificultades auditivas, problemas de vista o le resulta difícil usar la pantalla táctil.

Esta guía le mostrará cómo activar algunas de las funciones de accesibilidad más cómodas, incluyendo el modo de hacer que el texto sea más fácil de leer y configurar su iPad para la función de dictado.

¿Qué necesita?

Antes de empezar, compruebe que su tableta está completamente cargada y que muestra la pantalla de **Inicio**.

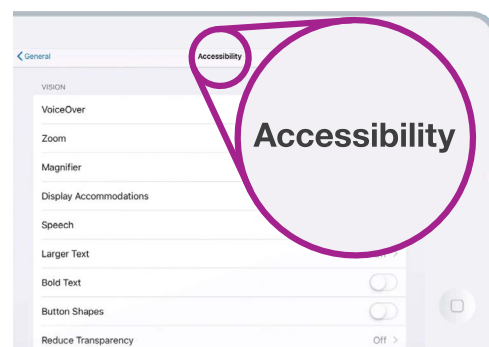
El software de su sistema operativo debería estar actualizado.

Primeros pasos

La configuración de **Accesibilidad** de su iPad se controla desde la aplicación de **Configuración**. Para abrirla:

1. Encuentre el icono de la aplicación de **Configuración** en la pantalla de **Inicio** y púselo.
2. Cuando se abra la aplicación de **Configuración**, desplácese hacia abajo en el panel de la izquierda hasta que encuentre el apartado **General**. Una vez aparezca la pantalla de **Configuración general** en el panel de la derecha, pulse en **Accesibilidad**.

Ahora su iPad debería mostrar el menú **Accesibilidad**. Merece la pena explorar la lista y ver las opciones que le podrían hacer su vida más fácil. Para comenzar, nos centraremos en algunas de las configuraciones principales.



Explore el menú de "Accesibilidad" para ver qué opciones pueden serle de ayuda

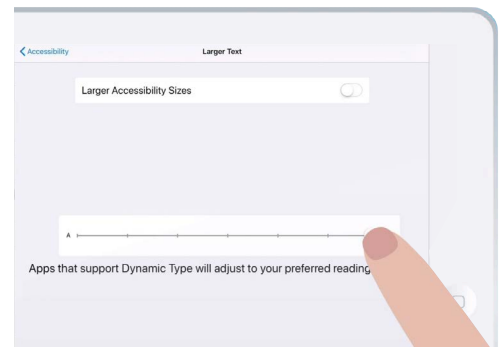
Hacer el texto más grande

Primero, veremos cómo hacer más grande el texto de su iPad para que así se lea más fácilmente.

1. En el menú de **Accesibilidad**, pulse en **Texto más grande**.
2. En el medio de la pantalla verá un deslizador. Arrastre el deslizador con su dedo hacia la derecha para aumentar el tamaño del texto.

Configuración de accesibilidad del iPad

3. Todo el texto que aparece en la pantalla se hará más grande a medida que mueve el deslizador a la derecha, y más pequeño cuando lo mueve hacia la izquierda, de modo que puede previsualizar los resultados.
4. Si quiere un texto mucho más grande, pulse la pestaña **Tamaños más legibles** en la parte superior de la pantalla para que la pestaña se ponga en verde.
5. Encuentre el tamaño de texto con el que se sienta cómodo, después pulse en la flecha **Atrás** situada en la parte superior izquierda de la pantalla para guardar la configuración y volver al menú de **Accesibilidad**.



Puede ver el texto más grande o más pequeño cuando mueve el deslizador

Puede desplazarse hacia abajo y explorar otras opciones de esta pantalla para poder leer el texto más fácilmente, incluyendo la configuración de **Negritas**. Esta configuración hace que el texto sea más grande y más grueso, así que destaca más en la pantalla.

Utilizar su iPad a modo de lupa

La **Lupa** le permite usar la cámara de su iPad para mostrar el texto más grande en la pantalla de su iPad. Esto resulta útil para cosas como leer la letra pequeña de una factura. Para usarla, tiene que configurar la **Lupa** en el menú **Centro de control**.

Primero de todo, tiene que volver al menú principal de **Configuración**, así que diríjase al menú en el panel izquierdo de la pantalla. Justo debajo de **General** encontrará el **Centro de control**.

1. Ahora, pulse en **Centro de control**.
2. En la parte derecha de la pantalla, pulse en **Personalizar controles** para ver las opciones.
3. Busque la **Lupa**. Después, pulse sobre el símbolo verde de "+" que aparece al lado para añadir la **Lupa** al **Centro de control** de su iPad. El "Centro de control" le ofrece algunos atajos útiles para las funciones que más se utilizan.
4. Diríjase a la lista de la parte superior de la pantalla **Personalizar**. Ahora aparecerá la **Lupa** en la lista de funciones incluidas en su **Centro de control**.

Configuración de accesibilidad del iPad

5. Para abrir el **Centro de control**, deslice el dedo hacia abajo desde la parte superior de la pantalla, al lado de la esquina superior derecha. Tenga cuidado con no comenzar deslizando el dedo desde el borde inferior de su tableta, que es la parte negra o blanca que rodea la pantalla. Puede abrir el **Centro de control** en cualquier momento, tanto si está en una aplicación o en una página web.
6. Pulse sobre el icono de la **Lupa** para abrirla. La pantalla muestra que podemos tener una **imagen en vivo** a través de la cámara del iPad.
7. Enfoque lo que quiere ver más de cerca y arrastre su dedo hacia la derecha en el deslizador para acercarse o hacia la izquierda para alejarse.

Cuando haya terminado de explorar la función de la **Lupa**, presione el botón de **Inicio** para volver a la pantalla de **Inicio** y continuar con el resto de los pasos de la guía.

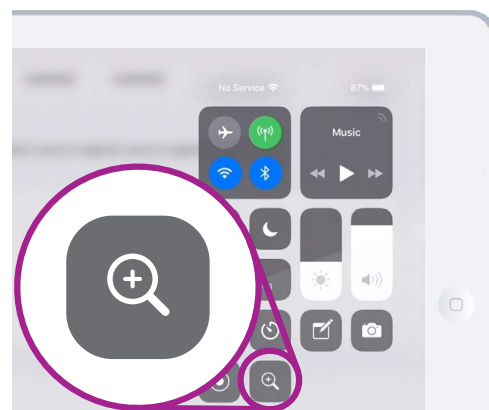
Utilizar Siri para el dictado por voz

Siri es otra función muy útil del iPad. Siri le permite hablarle a su iPad para realizar varias cosas, pero trataremos este tema más a fondo en otra guía. Por el momento, nos centraremos en cómo Siri toma los dictados.

Al convertir en texto lo que dice, Siri le permite crear mensajes y notas sin tener que escribir en el teclado. Vamos a ver la función **Dictado** de Siri para crear una nota sobre algunas investigaciones de la historia familiar.

Para empezar, presione el botón de **Inicio**.

1. Pulse en el icono de **Notas** para abrir la aplicación.
2. Pulse en el icono de **Nueva nota** situado en la parte superior derecha de la pantalla para empezar a escribir un mensaje nuevo.
3. Aparece la pantalla con una nota en blanco, junto con el teclado en la parte inferior de la pantalla. Puede empezar a escribir en el teclado, pero vamos a utilizar el dictado por voz.



Pulse sobre el icono de la "Lupa" para abrirla desde el "Centro de control"



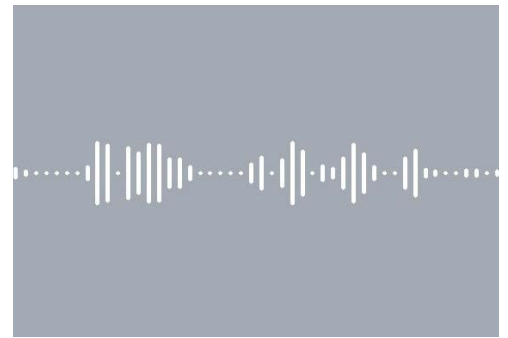
Pulse en el icono de Notas para abrir la aplicación

Configuración de accesibilidad del iPad

4. El dictado funciona en cualquier aplicación en la que pueda ver el botón del **Micrófono** en el teclado.
5. Seleccione el micrófono pulsando sobre él. Desaparecerá el teclado, y si nunca antes había utilizado el dictado, tiene que pulsar en **Activar dictado**. Aparecerá un espacio de color gris, con una línea que oscilará cuando hable.
6. Vamos a dictar una nota sobre algunas investigaciones de la historia familiar. Hable claro y no demasiado deprisa, espere a ver qué pasa cuando dice "**Comprobar si el tío Frank trabajó en Snowy Hydro en los años 50**". Hable despacio y claro para conseguir mejores resultados con Siri. Para volver al teclado normal, pulse en el espacio gris en la parte inferior. Siri también dejará de funcionar si no dice nada durante unos segundos.
7. Para cerrar la nota y continuar, presione el botón de **Inicio**.

Hay muchas aplicaciones que pueden convertir en texto lo que dice. Puede redactar correos electrónicos, escribir notas, crear recordatorios y eventos en el calendario e incluso buscar en Internet.

Ahora que ya sabe cómo utilizar algunas funciones de accesibilidad en su iPad, merece la pena dedicar algo de tiempo a explorar más a fondo las funciones de accesibilidad que le pueden hacer la vida más fácil.



Cuando el teclado se vea así, diga claramente su mensaje