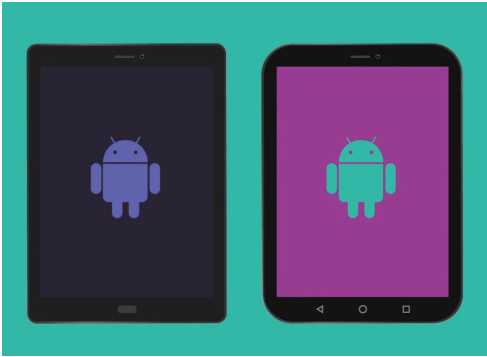


إعدادات نظام جهاز أندرويد اللوحي

تحكّم في جهاز أندرويد اللوحي الجديد الخاص بك، بما في ذلك إعدادات الوقت والتاريخ والنعمة والصوت.

يتيح لك جهاز أندرويد اللوحي الخاص بك تغيير الكثير من الإعدادات المختلفة لجعلها تعمل بالطريقة التي تريدها. دعنا ننظر في كيفية ضبط لغتك المفضلة والوقت والتاريخ، وكذلك كيفية التحكم في مستوى صوت ونعمة إشعارات جهازك اللوحي.



قد تظهر الخطوات الموجودة في هذا الدليل بشكل مختلف على جهازك، ولكن يجب أن تكون متشابهة بدرجة كافية لكي تتبعها

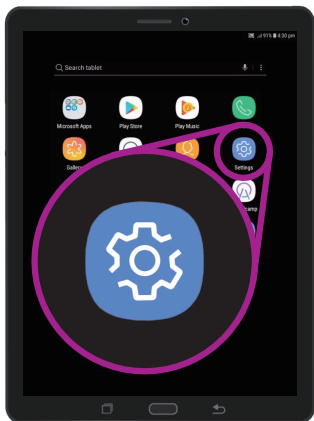
ما الذي سوف تحتاجه

قبل البدء، تحقق من أن جهازك اللوحي مشحون بالكامل ويعرض الشاشة الرئيسية. ويجب أن يكون برنامج نظام التشغيل الخاص بك محدثًا بالكامل. تذكر أن هناك الكثير من العلامات التجارية المختلفة لجهاز أندرويد اللوحي، وكلها تفعل أشياء مختلفة قليلاً. وقد تبدو بعض الشاشات على جهازك اللوحي مختلفة بعض الشيء عن تلك الموجودة في هذا الدليل، ولكن لا يزال بإمكانك المتابعة.

الخطوات الأولى

يتم التحكم في معظم إعدادات نظام جهازك اللوحي من تطبيق الإعدادات. ولفتحه:

1. اسحب لأعلى من أسفل الشاشة الرئيسية لعرض شاشة التطبيقات. وسترى شبكة من الرموز.
2. ابحث عن الرمز الذي يشبه عجلة الترس. هذا هو رمز الإعدادات. انقر عليه.
3. بمجرد فتح تطبيق الإعدادات، ابحث عن الإدارة العامة في القائمة. انقر عليها. سيعرض يمين الشاشة خيارات الإدارة العامة.



يتم التحكم في إعدادات النظام من خلال تطبيق الإعدادات، والذي يبدو وكأنه عجلة مسننة

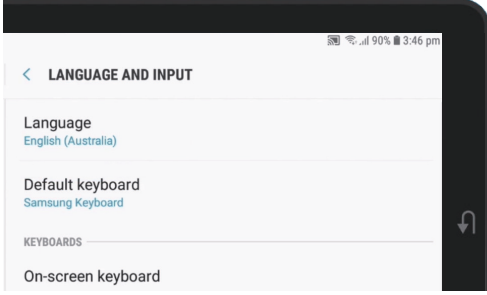
إعدادات نظام جهاز أندرويد اللوحي

تعيين لغتك المفضلة

عند شراء جهاز لوحي في أستراليا، سيتم ضبطه على لغة افتراضية تسمى الإنجليزية (أستراليا). وهذا يجعل الهاتف يتهجى الأشياء كما تتوقع، مثل "colour" بدلاً من "color". ومع ذلك، إذا كان جهازك اللوحي مُستعملاً، أو كنت تفضل استخدام لغة مختلفة، فيمكنك تغييرها. إليك الطريقة!

1. في شاشة الإدارة العامة، ابحث عن اللغة والإدخال وانقر عليها.

2. يجب أن تكون مضبوطة على اللغة الإنجليزية (أستراليا). إذا لم تكن كذلك، أو إذا كنت تريد استخدام لغة مختلفة، انقر فوق اللغة الإنجليزية (أستراليا) للإطلاع على الخيارات واتباع التعليمات على جهازك اللوحي.



من المرجح أن تكون اللغة الموجودة على جهازك اللوحي مضبوطة على اللغة الإنجليزية (أستراليا)، ولكن يمكنك تغييرها

ضبط الوقت والتاريخ

افتراضياً، يضبط جهاز أندرويد اللوحي الخاص بك الوقت والتاريخ تلقائياً عندما يكون متصلاً بالإنترنت. ولكن يمكنك أيضاً ضبط الوقت والتاريخ يدوياً إذا كنت تريد ذلك.

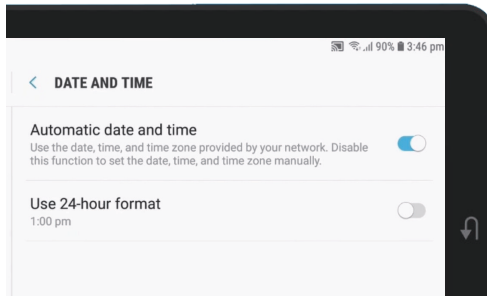
1. على يسار الشاشة، ابحث عن الإدارة العامة في قائمة الخيارات و انقر عليها. ستتغير اللوحة اليمنى مرة أخرى إلى لوحة الإدارة العامة.

2. يجب أن يكون خيار التاريخ والوقت بالقرب من الجزء العلوي من اللوحة اليمنى، لذلك انقر عليه.

3. تحت التاريخ والوقت على يمين الشاشة، يمكنك رؤية الجهاز اللوحي مضبوطاً على التاريخ والوقت التلقائي.

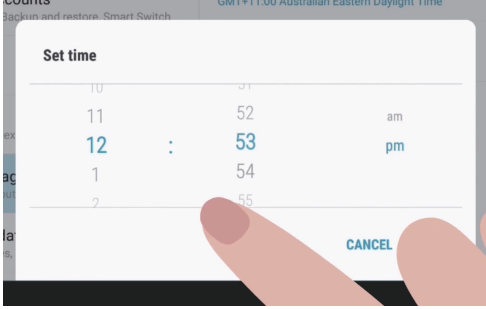
4. انقر على المفتاح لإيقاف التاريخ والوقت التلقائي. وسوف يتحول المفتاح إلى اللون الرمادي وستظهر المزيد من الخيارات.

5. الآن انقر على ضبط التاريخ لاختيار تاريخ من التقويم الذي سيظهر. عندما تنتهي، انقر فوق تم. سيعود الجهاز اللوحي إلى شاشة التاريخ والوقت.



يقوم جهازك اللوحي تلقائياً بتعيين الوقت الصحيح وضبط التوقيت الصيفي

إعدادات نظام جهاز أندرويد اللوحي



تتيح لك عجلات التمرير ضبط الساعات والدقائق وصباحاً أو مساءً

6. بعد ذلك، انقر فوق **ضبط الوقت** وقم بالتمرير خلال الخيارات الموجودة على عجلات التمرير لضبط الوقت. إنه مثل ضبط ساعة رقمية. انقر فوق تم للرجوع إلى شاشة **التاريخ والوقت**.

7. يمكنك أيضاً تحديد **المنطقة الزمنية** الخاصة بك. انقر فوق تحديد **المنطقة الزمنية**، وستظهر قائمة بالمدن. اختر أقرب عاصمة لك وأنقر عليها. سيعود جهازك اللوحي إلى شاشة **التاريخ والوقت**.

8. يُعد ترك جهازك اللوحي يقوم بضبط التاريخ والوقت تلقائياً ميزة مفيدة حقاً، لذا فمن الجيد إعادة تفعيلها بعد أن تعرفت على كيفية ضبط هذه الإعدادات يدوياً. انقر فوق **التاريخ والوقت التلقائي** للقيام بذلك.

ضبط مستوى الصوت

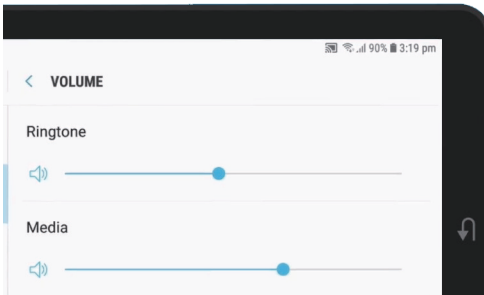
يستخدم جهاز أندرويد اللوحي الخاص بك أصواتاً مختلفة لتنبيهك إلى أشياء مختلفة. هناك الصوت الذي يحدثه عند استقبال فيديو أو مكالمة صوتية، وصوت للرسائل النصية ورسائل البريد الإلكتروني والإشعارات الأخرى. لجعل كل من هذه الأصوات أعلى أو أكثر هدوءاً، إرجع إلى خيارات **الإعدادات** في الجانب الأيسر من الشاشة.

1. قم بالتمرير خلال القائمة حتى تجد **الأصوات والاهتزاز** ثم انقر فوقها. سوف يتغير الجانب الأيمن من الشاشة لإظهار قائمة **الأصوات والاهتزاز**.

2. في هذه القائمة، انقر على **مستوى الصوت**. سترى بعض الأشرطة للتحكم في مستوى صوت الأشياء المختلفة التي يقوم بها جهازك اللوحي.

3. يتحكم شريط **نغمة الرنين** في ارتفاع مستوى صوت رنين الجهاز اللوحي. بالطبع، جهازك اللوحي ليس هاتفاً، لكن بعض الأجهزة اللوحية يمكنها تلقي المكالمات عبر شبكة الهاتف المحمول، ومن تطبيقات الاتصال المرئي مثل Skype و WhatsApp؟

4. دعونا نلقي نظرة على الأشرطة الأخرى. تتحكم **الوسائط** في تشغيل الموسيقى والفيديو. **الإخطارات** هي نوع خاص من التنبيه، بما في ذلك الرسائل النصية. **والنظام** هو لجميع الأصوات الأخرى التي يصدرها الجهاز اللوحي.



يمكنك تحريك الشريطين لليسار واليمين لضبط مستوى صوت الميزات المختلفة على جهازك اللوحي

إعدادات نظام جهاز أندرويد اللوحي

5. حرك إصبعك على كل عنصر تحكم إلى اليمين لزيادة مستوى الصوت، وإلى اليسار لتقليله.

6. عندما تقوم بضبط كل من مستوى الصوت إلى المستوى الذي تريده، انقر فوق سهم الرجوع لتعيينه والعودة إلى شاشة الصوت والاهتزاز.



يمكنك تغيير الصوت الذي يقوم الجهاز اللوحي بإصداره عندما يريد تنبيهك إلى إشعار، مثل تحديث البريد الإلكتروني أو حركة المرور أو الطقس.

تغيير أصوات الإخطارات

يمكنك تغيير الصوت الذي يقوم الجهاز اللوحي بإصداره عندما يريد تنبيهك إلى إخطار، مثل تحديث البريد الإلكتروني أو حركة المرور أو الطقس. إليك كيفية تغيير صوت الإخطارات.

1. من قائمة الصوت والاهتزاز، ابحث عن أصوات الإخطارات وأنقر عليها.
2. سترى قائمة بخيارات الصوت. انقر على البعض للاستماع إلى معاينة، ثم انقر على الصوت الذي تفضله أكثر.
3. انقر على السهم الرجوع لتعيينه والعودة إلى شاشة الصوت والاهتزاز.

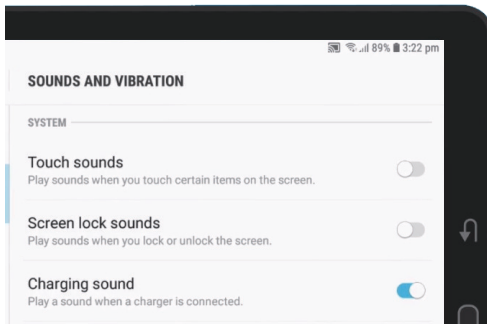
ضبط أصوات النظام

تتيح لك قائمة الأصوات والاهتزاز ضبط مجموعة من الأصوات الأخرى التي يصدرها جهازك. وقد تجد بعض هذه الأصوات مفيدة، والبعض الآخر مزعجة.

قد ترغب في إيقاف تشغيل أصوات قفل الشاشة حتى لا يصدر جهازك اللوحي صوتاً في كل مرة تقوم فيها بإلغاء قفله، وأصوات لوحة المفاتيح، لكي يكون الجهاز اللوحي صامتاً عند الطباعة على لوحة المفاتيح.

بالنسبة لجميع هذه الإعدادات، يؤدي النقر فوق المفتاح الموجود بجوار الصوت إلى تشغيله أو إيقاف تشغيله. عندما يكون الزر رمادياً، يتم إيقاف تشغيل هذا الصوت.

خذ بعض الوقت لاستكشاف المزيد من إعدادات الصوت لنفسك وتعديلها بحيث تناسبك.



يعني المفتاح الأزرق أن الصوت في وضع التشغيل، بينما يعني المفتاح الرمادي أنه في وضع إيقاف التشغيل