

Android平板电脑键盘和屏幕

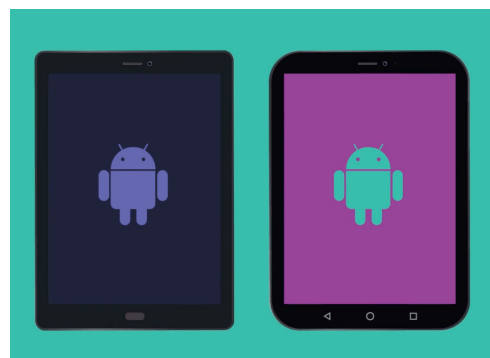
学习如何使用平板电脑的键盘、如何调整屏幕亮度，让它正合你意。

你需要经常用到Android平板电脑键盘，所以本指南教你如何使用它。你还将学会如何快速调整平板电脑的屏幕亮度，这样能让你用起来更舒服。

你需要什么

在开始前，确保你的平板电脑已经充满电并显示**主屏幕**；你的操作系统也应该完全更新过。

记住，Android平板电脑有很多不同的品牌，操作上略有不同。你的平板电脑上显示的一些屏幕可能与本指南的有一点不同，不过你应该仍能跟上。



本指南中的步骤可能与你平板电脑显示的有所不同，但应该很相似，足以能让你跟上

了解屏幕键盘

现代平板电脑不亚于一台手提电脑，但它没有固定在外部的键盘。Android有**屏幕键盘**，每当你轻敲平板电脑屏幕上的文字输入区时，这个键盘就会出现。

一个要经常用到键盘的地方叫网络浏览器。Android平板电脑有一个网络浏览器，叫Chrome，让我们打开它。

1. 从**主屏幕**底部往上扫，显示**应用程序**屏幕。你会看到一个图标网格。
2. 找到Google文件夹并轻敲它，打开后，你会看到一些Google应用程序。
3. 轻敲**Chrome**图标打开网络浏览器。



轻敲Chrome图标打开你平板电脑的网络浏览器

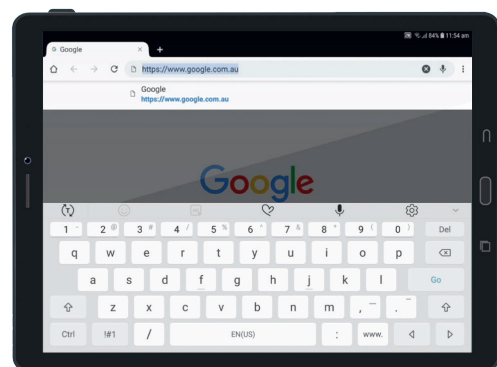
Android平板电脑键盘和屏幕

使用Chrome的键盘

如果你已经在你的平板电脑上浏览过网页，Chrome会显示你上次访问的最后一个页面，否则它会显示Google的基本搜索页面。你可以看到网页占据了整个屏幕，看不到键盘。

让我们把键盘找出来，这样我们就可以打字。

1. 本次示范中，轻敲Chrome页面顶部的**搜索栏**，键盘就会出现在屏幕的底部。
2. 轻敲**搜索栏**后，里面的网页地址变成蓝色，轻敲键盘上的**删除键**或**退格键**，准备搜索一个网址。
3. 你也可以轻敲**搜索栏**右面的叉号清空里面的内容，或者直接在键盘上输入你要搜索的新内容。
4. 轻敲键盘字母拼出“**天气**”字样，拼完后轻敲**Go**，让Chrome搜索天气资料。
5. Google会显示搜索结果，这时键盘会消失。要把键盘找回来，再轻敲一下**搜索栏**。
6. 要打一个大写字母，先轻敲任何一个**Shift** (切换键)，然后轻敲字母，之后键盘会切换回小写字母。
7. 如果要大写所有字母，双击**Shift**箭头，你会看到它变成蓝色，键盘上的字母都会变成大写，你现在输入的都是大写字母，直到你再按一下**Shift**箭头。
8. 要在字之间留一个空格，轻敲键盘底部长条形**Space bar** (空格键)。



轻敲文字输入区时
键盘会自动出现在屏幕上



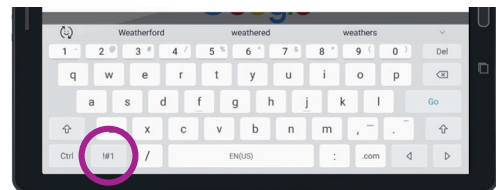
要输入大写字母，双击一个Shift箭头，
让两个切换键都变成蓝色，
键盘上的字母都会变成大写

Android平板电脑键盘和屏幕

输入数字和特殊符号

你需要输入特殊符号时怎么办？比如输入标点符号？

1. 要看特殊符号和标点符号，轻敲!**#1**键。
2. 当键盘处于这种模式时，你轻敲**1/2**键还可以看到更多符号。
3. 要返回正常打字用的字母，轻敲**ABC**键。



轻敲!**#1**键看特殊符号和标点符号

快速调整屏幕亮度

你可以从**快速设置**菜单调整屏幕亮度，用手指从屏幕顶部往下扫便可。你可以随时打开**快速设置**（以及很多其它功能），不论你是在使用应用程序、还是在打电话或浏览一个网站。本指南中我们将从**主屏幕**打开快速设置。

1. 把手指放在顶部边框（包围屏幕的黑色或白色部分）上。
2. 从屏幕顶部往下扫打开**快速设置**。
3. 要看到所有设置，你需要打开全部**快速设置**面板，在**快速设置**面板上再往下扫一下。
4. 你在**快速设置**面板上注意到的第一个控件是一个水平滑动条，它控制屏幕亮度。
5. 把手指放在滑动条上，往右滑屏幕会变亮，这样在阳光直射的地方用平板电脑会轻松些。
6. 手指往左滑屏幕会变暗，在光线暗的房间里或在晚上你可能需要这么做。
7. 找到你要的亮度后把手指从滑动条上拿开，设定它。
8. 轻敲屏幕其它任何地方就能关闭**快速设置**面板。



手指放在滑动条上左右滑动能调整屏幕的亮度