

Android 平板電腦鍵盤和螢幕

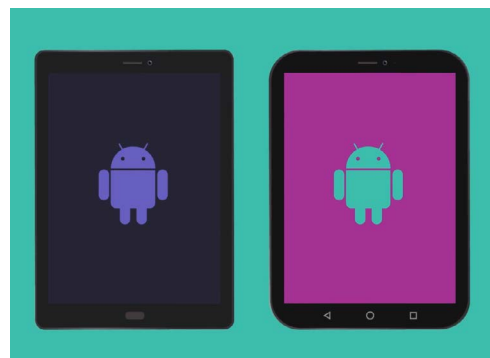
學習如何使用您的平板電腦鍵盤，以及如何調整螢幕的亮度。

您將會需要經常使用Android 平板電腦鍵盤，所以我們在這份指南中會教您如何使用鍵盤，以及如何快速調整平板電腦的螢幕亮度，讓您舒適地使用。

您需要什麼

開始前請確保平板電腦已充滿電，而且螢幕是顯示著**主畫面**，操作系統軟件也應該是最更新的。

請記住，市面上有許多不同牌子的Android 平板電腦，功能略有不同。您平板電腦上所顯示的螢幕可能與本指南中顯示的螢幕有少許分別，但您應該仍然可以繼續。



這份指南中所提及的步驟可能與您平板電腦的指示不同，但相差應該不大，您仍可以繼續

明白螢幕鍵盤

新款平板電腦的效能與手提電腦相比差不多，只是沒有附帶連接的實體鍵盤而已。Android 備有稱為**螢幕鍵盤**的功能，當您點按平板電腦螢幕上的文字輸入欄時，便會顯示出這個鍵盤。

您將會經常在使用網絡瀏覽器時使用鍵盤。Android 平板電腦已設置了一個稱為Chrome 的網絡瀏覽器，現在讓我們開啟這個瀏覽器。

1. 從**主畫面**螢幕底部向上輕掃便會顯示**應用程式**螢幕。您會見到各種圖標分佈在網格上。
2. 尋找並點按Google 文件夾，內有一些Google 應用程式。
3. 點按**Chrome**圖標來開啟瀏覽器。



點按Chrome 圖標來開啟
平板電腦上的瀏覽器。

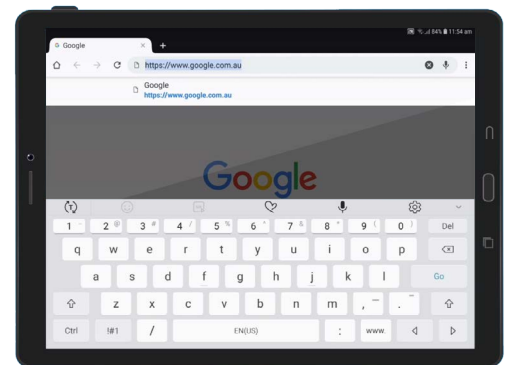
Android平板電腦鍵盤和螢幕

在Chrome使用鍵盤

如果您曾經使用平板電腦上網，在開啟Chrome時，螢幕會顯示您最後瀏覽的網頁。否則會顯示Google的基本搜尋頁面。您會看到整個螢幕都沒有鍵盤。

讓我們啟用鍵盤來輸入。

1. 在這次示範中，請先點按Chrome頁面頂部的**搜索欄**，螢幕底部便會顯示出鍵盤。
2. 點按**搜索欄**後，欄中的網址會呈藍色。點按鍵盤上的**刪除鍵**或**倒退鍵**來刪除原有的網址，準備進行網絡搜索。
3. 您亦可以點按**搜索欄**右側的**交叉**來刪除，或者您直接在鍵盤上輸入新搜索！
4. 點按鍵盤上的字母，拼出單詞**weather (天氣)**。完成後，點按**選定鍵**，Chrome便會搜索有關天氣的信息。
5. Google將會顯示搜索結果，而鍵盤亦會消失。若要再次啟用鍵盤，只需點按**搜索欄**便可。
6. 要輸入單一個大寫字母，請先點按其中一個**切換箭嘴**，然後點按該字母。完成後鍵盤會切換回小寫輸入。
7. 要用大寫字母輸入所有內容，請點按**切換箭嘴**兩次。您會見到**切換鍵**轉為藍色，鍵盤上的所有字母都顯示為大寫字母。您現在所輸入的都是大寫字母，直到再次點按**切換箭嘴**才解除。
8. 要在文字之間插入空格，請點按鍵盤底部的長形的**空白鍵**。



當您點按文字輸入欄時，螢幕便會自動顯示出鍵盤



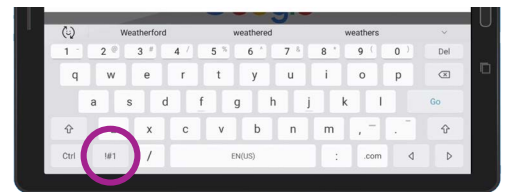
要用大寫字母輸入，點按**切換箭嘴**兩次便會同時令兩個**切換鍵**轉為藍色，鍵盤上的所有字母都顯示為大寫字母。

Android 平板電腦鍵盤和螢幕

輸入數字和符號

怎樣輸入標點符號呢？

1. 要查看標點符號，請點按!#1鍵。
2. 當螢幕顯示這個模式時，您可以點按1/2鍵來查看更多符號。
3. 要返回字母鍵盤來正常輸入，請點按ABC鍵。

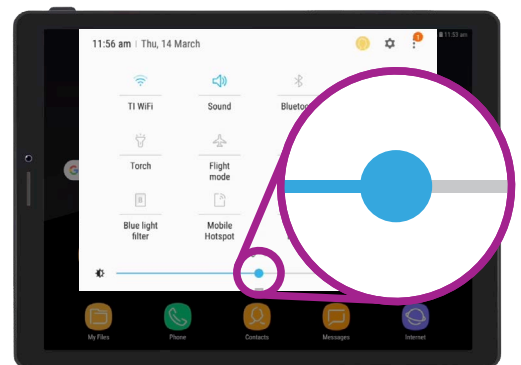


點按!#1鍵來查看標點符號

快速調整螢幕亮度

您可以從**快速設定**選項單調整螢幕亮度，把手指放在螢幕最頂部，向下滑動便能開啟選項單。無論您是正在使用應用程式或在通話中或瀏覽網站，都可以隨時開啟**快速設定**（以及很多其他功能）。在這份指南中，我們會從**主畫面**螢幕上開啟。

1. 把手指放在螢幕邊緣的黑色或白色區域。
2. 從螢幕頂部向下輕掃來開啟**快速設定**面板。
3. 要查看所有設定，就需要開啟整個**快速設定**面板，您只需再次向下輕掃**快速設定**面板便可。
4. 您應該會見到**快速設定**面板上其中一個明顯的控制是一條水平滑桿。這是用來調整螢幕亮度的。
5. 把手指放在滑桿上，向右滑動來增強螢幕亮度，有助您在太陽光下都可以使用平板電腦。
6. 手指向左滑動便能把螢幕調暗，適合在較暗的房間或晚上使用。
7. 當滿意螢幕的亮度後，把手指移離滑桿。
8. 只需在螢幕上的其他位置點按一下便能關閉**快速設定**面板。



手指向左或向右滑動來調整螢幕亮度