

Impostazioni di rete per iPad

Collega il tuo tablet alla Wi-Fi per connetterti a Internet e aprire un mondo di possibilità!

Devi essere connesso a Internet per visitare pagine web, installare app, inviare messaggi e fare molte altre cose. Questa guida ti insegnerà come utilizzare la Wi-Fi per connettere il tuo tablet a Internet.

Di cosa avrai bisogno

Prima di iniziare, controlla che il tablet sia completamente carico e che mostri la schermata Home.

Tieni a portata di mano il nome e la password della tua rete Wi-Fi domestica e assicurati che il software del sistema operativo sia aggiornato.

Capire le reti dati

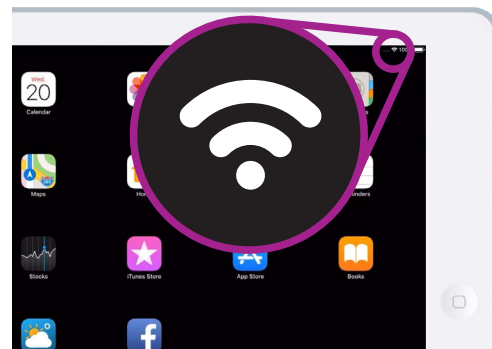
Il tuo iPad riceve la maggior parte dei suoi contenuti da Internet. Potrebbe trattarsi di una pagina web, un aggiornamento meteo, un'app o un'email. Ma per connettersi a Internet, il tablet deve prima connettersi a una rete di dati.

Alcuni modelli di iPad possono utilizzare una SIM e la rete dati mobile 4G per connetterti a Internet, proprio come un telefono cellulare. Tutti gli iPad, tuttavia, utilizzano il sistema di rete Wi-Fi per connettersi a Internet, quindi questo corso si concentrerà su come connettersi alla Wi-Fi.

Allora, potresti aver già collegato il tuo iPad alla rete Wi-Fi domestica quando lo hai configurato. Tuttavia, puoi comunque utilizzare i passaggi di questa guida per connettersi ad un'altra rete Wi-Fi. Potresti connetterti alla tua biblioteca di zona o al tuo bar preferito. I passaggi sono gli stessi per tutte le reti Wi-Fi.

Verifica di una connessione Wi-Fi esistente

Innanzitutto, vediamo se il tuo tablet è già connesso alla Wi-Fi. Guarda in alto a destra dello schermo, a sinistra dei simboli della batteria. Se riesci a vedere un insieme di linee curve che assomigliano a una fetta di torta, il tablet è già connesso a una rete Wi-Fi. Se sei a casa, è molto probabile che il tablet utilizzi la connessione Internet di casa, il che è fantastico!



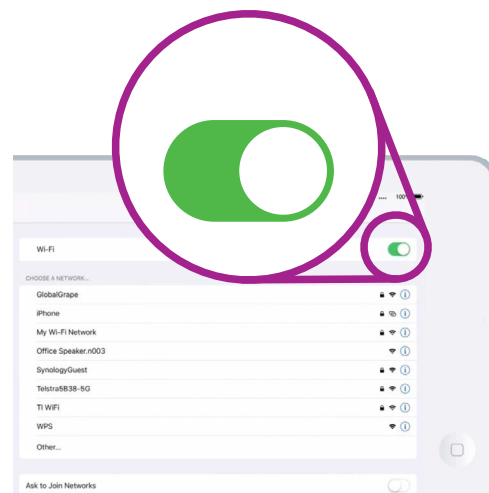
Se non riesci a vedere queste linee curve, devi connetterti a una rete Wi-Fi

Impostazioni di rete per iPad

Preparare la Wi-Fi per la connessione

La Wi-Fi fa parte delle impostazioni di connessione del tablet. Per trovarle:

1. Premi l'icona **Impostazioni** nella schermata **Home** per aprire la app delle **Impostazioni**.
2. Dall'elenco a sinistra dello schermo, premi **Wi-Fi**. Sarà vicino all'inizio della lista.
3. La destra dello schermo cambia per mostrare le impostazioni **Wi-Fi** del tuo iPad.
4. Se l'interruttore è bianco, la Wi-Fi è spenta e non potrai connetterti alla rete. Premi l'interruttore per farlo diventare verde e attivare la Wi-Fi.



Quando l'interruttore Wi-Fi è verde, verrà visualizzato un elenco di reti Wi-Fi disponibili

Connessione alla Wi-Fi

Per i prossimi passi, dovrai avere a portata il nome della tua rete Wi-Fi domestica e la password da digitare sul tuo iPad.

Se non li hai modificati, molto probabilmente il nome e la password della tua rete Wi-Fi saranno scritti sul fondo del router, che è la scatola che ti ha dato il tuo fornitore di servizi Internet quando ti hanno installato la rete domestica.

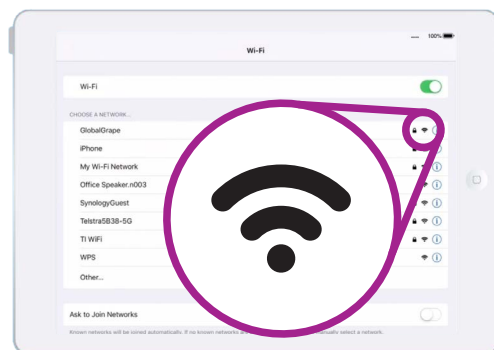
In alternativa, il nome e la password della rete potrebbero trovarsi su una scheda informativa che ti è stata data con la documentazione Internet quando ti è stato installato Internet a casa.

Quando sei pronto:

1. Quando la **Wi-Fi** è accesa, l'iPad cerca le reti Wi-Fi e le elenca in ordine dal segnale più forte al segnale più debole. Un segnale forte mostra tre curve nere.
2. Trova il nome della rete Wi-Fi di casa tua. Se alcune delle curve sono grigie, avvicina il tablet al router di casa per ottenere una connessione più forte.
3. Le reti che richiedono l'inserimento di una password verranno visualizzate con l'icona di un lucchetto. Questo tipo di rete si chiama **Rete protetta**. Se non viene visualizzata l'icona del lucchetto, significa che la rete Wi-Fi non ha bisogno di una password per connettersi. Si chiama **Rete non protetta**.

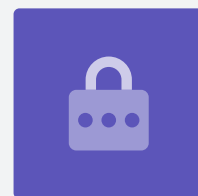
Impostazioni di rete per iPad

4. Premi il nome della rete Wi-Fi di casa tua. Apparirà una finestra che ti chiederà di inserire la password della Wi-Fi.
5. Inserisci la password, prestando attenzione che la password riporti esattamente le lettere maiuscole e minuscole.
6. Quando hai inserito la password, Premi **Accedi**.
7. Quando appare un segno di spunta blu accanto al nome della Wi-Fi di casa tua nell'elenco, l'iPad ha terminato la connessione.



Quando tutte le curve sono nere, hai segnale Wi-Fi forte

Alcune reti Wi-Fi pubbliche gratuite non richiedono password, quindi non sono sicure. Non dovresti utilizzare nessuna rete Wi-Fi pubblica per effettuare operazioni bancarie online e altre attività che prevedono l'uso dei tuoi dati personali, anche se la rete richiede una password.



Controllo della potenza di connessione

Quando il tuo tablet è connesso alla Wi-Fi, nella parte in alto a destra dello schermo vedrai il simbolo della Wi-Fi. Se l'icona mostra due curve nere e un punto nero, significa che hai una connessione forte.

Se alcune delle curve si sono attenuate in un grigio più chiaro, significa che la connessione è più debole. L'iPad può funzionare con una connessione più debole, ma alcuni contenuti, in particolare film e programmi TV, potrebbero non funzionare correttamente.

Il simbolo Wi-Fi rimarrà visibile nella parte in alto a destra dello schermo, indipendentemente da ciò che stai facendo sul tuo iPad.

Ora che hai connesso correttamente il tuo tablet a Internet tramite la Wi-Fi, puoi navigare in Internet, usare app, inviare e ricevere email e fare molto altro.