

# Configurazione del tuo nuovo telefono Android

Connetti il tuo nuovo telefono a Internet, proteggilo con un codice e rendilo pronto all'utilizzo!

Per iniziare ad utilizzare un nuovo telefono Android, devi prima eseguire la Configurazione. Se il tuo telefono Android è nuovo di zecca e non apparteneva a nessuno prima di te, è pronto per la configurazione. Tuttavia, se il tuo telefono Android è usato, è importante ripristinare prima il telefono, per rimuovere tutti i dati personali del proprietario precedente. Puoi imparare come ripristinare il tuo telefono Android usato nella guida *Ripristino del tuo telefono Android usato*.

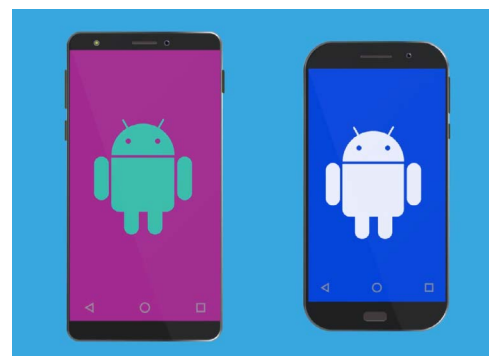
## Di cosa avrai bisogno

Prima di iniziare a configurare il tuo nuovo telefono Android, verifica:

- Che il telefono sia completamente carico.
- Di avere un piano di telefonia mobile con un gestore.
- Che ci sia una scheda SIM inserita nel telefono.
- Di avere accesso al nome e alla password della Wi-Fi di casa tua.

Puoi configurare il tuo nuovo telefono Android anche se non hai ancora un piano di telefonia mobile o una scheda SIM. Il tuo telefono potrebbe mostrare schermate leggermente diverse da quelle descritte in questa guida durante alcune parti del processo di configurazione, ma dovresti comunque essere in grado di seguirlo.

Ricorda, ci sono molte marche diverse di telefoni Android, e tutte fanno le cose in modo leggermente diverso. Alcune schermate sul tuo telefono potrebbero sembrare leggermente diverse da quelle in questa guida, ma dovresti comunque essere in grado di seguirle.



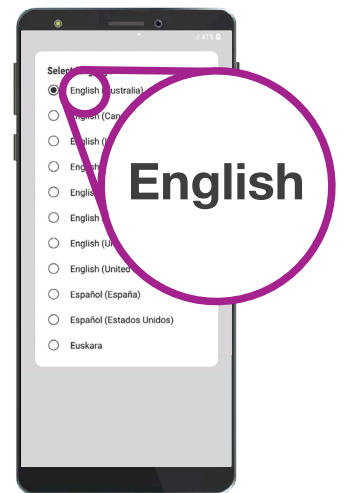
I passaggi di la configurazione in questa guida potrebbero non corrispondere esattamente a quelli del telefono, ma dovrebbero essere simili

# Configurazione del tuo nuovo telefono Android

## Primi passi

La configurazione inizia con alcuni passaggi di base per preparare il telefono.

1. Inizia tenendo premuto il tasto di **Accensione** fino a quando lo schermo si accende.
2. Nella schermata di **Avvio**, la lingua predefinita dovrebbe essere impostata su **Inglese (Australia)**. Premi la **Freccia in giù** per visualizzare un elenco delle lingue.
3. Scorri verso il basso l'elenco per trovare la tua lingua preferita e **premila** per selezionarla. Per questa guida, useremo **Inglese (Australia)**.
4. Premi **OK** per tornare alla schermata di **Avvio**.
5. Premi la **Freccia in giù** sotto **Avvio** per continuare con la configurazione della Wi-Fi.



Puoi scegliere la lingua che vuoi usare per il tuo telefono

**È sicuro dire al tuo telefono che vivi in Australia. Questo non fornisce il tuo indirizzo di casa e ti assicura di ricevere gli aggiornamenti e le informazioni giuste per gli utenti di telefonia australiani.**



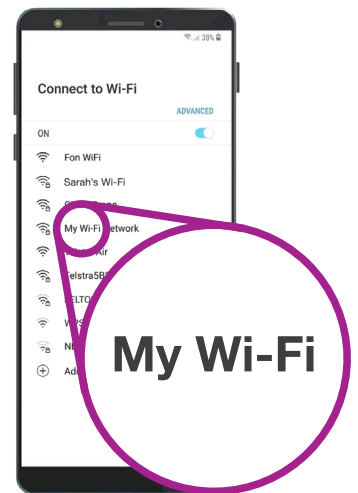
## Connessione alla Wi-Fi

Ora è il momento di connettersi alla Wi-Fi di casa tua per avere accesso a Internet. Hai bisogno di Internet per ottenere app, navigare in rete, inviare e-mail e fare altro con il telefono. La Wi-Fi è un modo più economico per accedere a Internet rispetto alla rete dati cellulare e significa che puoi connetterti anche se non possiedi una carta SIM e un account di telefonia mobile.

1. Se il telefono mostra nuovamente la schermata di **Avvio**, premi la **Freccia**. Altrimenti il tuo telefono dovrebbe visualizzare la schermata della **Configurazione della Wi-Fi**.
2. Trova il nome della rete Wi-Fi di casa tua nell'elenco.
3. Premi il nome della Wi-Fi di casa tua per iniziare la connessione.
4. Usa la tastiera per digitare la password, facendo attenzione a inserire esattamente le lettere maiuscole e minuscole. Quindi premi **Connetti**.

# Configurazione del tuo nuovo telefono Android

5. Il tuo telefono Android si conatterà alla rete Wi-Fi di casa tua e continuerà alcune impostazioni automatiche in background.
6. Ti verrà anche chiesto di accettare il **Contratto di licenza con l'utente finale** e l'**Informativa sulla privacy**. Puoi lasciare disattivate le altre opzioni su questa schermata. Prenditi del tempo per leggere le informazioni e, quando sei pronto, premi **Accetto**.
7. Ora ha accesso a Internet, il tuo telefono eseguirà alcuni **Controlli per gli aggiornamenti**. Ciò migliorerà le prestazioni e la sicurezza. Ci potrebbero volere alcuni minuti prima che finisca.



Viene mostrata sul tuo telefono quando sei connesso a una rete Wi-Fi

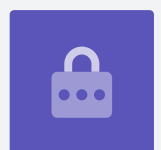
## Creare un account Google

Successivamente, il tuo telefono ti chiederà di **Accedere a un account Google**. Puoi utilizzare il nome utente e la password Gmail che possiedi, se hai già un account. Se non lo hai, dovrai crearne uno.

Un account Google è un indirizzo email Gmail gratuito che ti consente di scaricare app, utilizzare il telefono per pagare in alcuni negozi e che ti aiuterà a rintracciare il tuo telefono in caso di smarrimento. Il tuo account Google ti offre inoltre maggiore sicurezza per i tuoi dati personali.

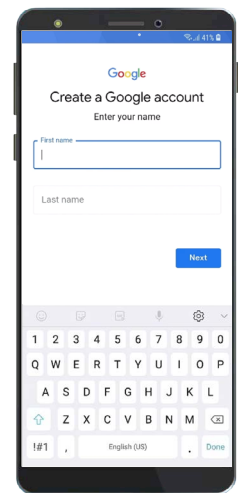
1. Per creare un account Google, premi **Crea account**.
2. Dall'elenco di opzioni, scegli **Per me stesso**.
3. Inserisci il tuo **Nome** e **Cognome** utilizzando la tastiera.
4. Inserisci la tua **Data di nascita** e il tuo **Genere**. Per il genere puoi scegliere **Preferisco non dirlo**, se preferisci.

**Fornire alcuni dettagli personali quando si configura un account Google è sicuro e garantisce che solo tu possa utilizzare il tuo account Google.**



# Configurazione del tuo nuovo telefono Android

5. Ora crea un nome utente Gmail. Questo è il nome utente che utilizzerai per accedere al tuo account Gmail. Puoi usare il tuo nome o una qualsiasi parola. Scrivi qualcosa che ti piace in **Nome utente**.
6. Se qualcuno ha già scelto quel nome utente, prova un altro o accetta uno dei suggerimenti di Google. È una procedura sicura.
7. Successivamente, crea una password sicura per proteggere il tuo account Google e digitala utilizzando la tastiera. Una password sicura avrà almeno otto caratteri, incluse lettere, numeri e maiuscole. Evita di usare qualsiasi cosa facile da indovinare, come la tua data di nascita o dei numeri in sequenza. La password non dovrebbe essere la stessa che usi per altre email o altri account e dovresti conservare una copia del tuo account Google e della password in un posto sicuro.



L'account Google ti consente di ottenere app, proteggere i dati personali e trovare il tuo telefono in caso di smarrimento

**"Una password sicura avrà almeno otto caratteri, incluse lettere, numeri e maiuscole."**

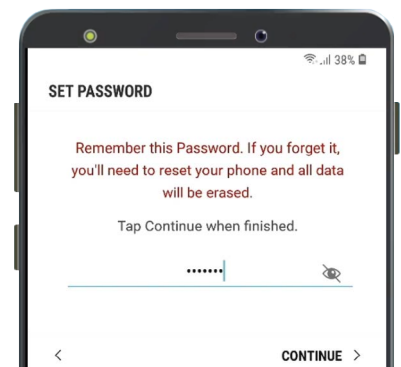
8. Digita nuovamente la tua nuova password per confermarla.
9. Google ti chiederà se desideri inserire un numero di cellulare per maggiore sicurezza. Puoi inserire il tuo numero di cellulare qui o premere **Salta** per farlo un'altra volta.
10. L'ultimo passaggio consiste nell'accettare i **Termini e l'informativa sulla privacy di Google**. Leggili attentamente e premi **Accetto** per continuare.
11. Il tuo telefono Android gentilmente ti ringrazierà per aver creato un account Google! Premi **Avanti** per continuare con il resto del processo di configurazione.

# Configurazione del tuo nuovo telefono Android

## Rendi il tuo telefono Android sicuro

Il tuo telefono Android ti fornirà ora alcune opzioni per renderlo sicuro per mezzo di una password. La tua password è un codice di accesso per il tuo telefono Android solamente e lo protegge da utilizzo non autorizzato.

1. Inizia premendo **Configura PIN, sequenza o password** per il tuo telefono.
2. La password è più sicura e difficile da indovinare di un PIN, quindi premi **Password**.
3. Premi **Richiedi password all'accensione del dispositivo**. Quindi premi **Continua**.
4. Usando un mix di lettere, numeri e lettere maiuscole, **Digita una nuova password**. Deve essere diversa dalla password del tuo account Google. Quindi premi **Continua**.
5. Dovrai **Inserire nuovamente la password** per confermare che questa è la password che desideri utilizzare. Quando hai finito, premi **OK**.



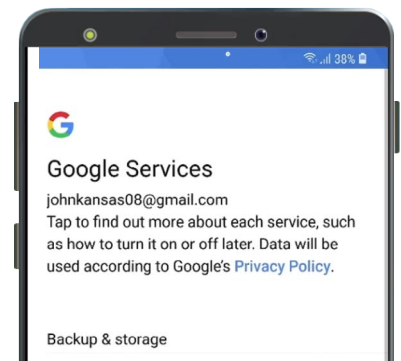
L'impostazione di una password aiuta a proteggere il tuo telefono

## Impostazione funzionalità Google aggiuntive

Il tuo telefono offrirà ora l'attivazione di alcune funzionalità aggiuntive di Google. **Google Services** esegue automaticamente il backup dei dati e consente alle app di utilizzare la tua posizione di base.

- Avere una copia di backup delle tue foto, informazioni personali e di altro tipo è utile, specialmente se il telefono viene smarrito, rotto o rubato.
- Lasciare che il tuo telefono sappia la tua posizione è sicuro e molto utile. Le app possono fornire informazioni meteo e sul traffico locali precise e persino aiutarti a trovare il telefono in caso di smarrimento.

Vedremo come funzionano queste funzionalità in un altro corso. Per ora, per abilitare Google Services, premi **Altro** e poi premi **Accetto**.



Puoi abilitare Google Services o configurarli in un secondo momento

**Non utilizzare la stessa password sia per il tuo account Google che per il tuo telefono e non utilizzare la stessa password che usi per altri account o email.**



# Configurazione del tuo nuovo telefono Android

## Abilitazione di Google Assistant

**Google Assistant** ti consente di fare molte cose sul telefono utilizzando il controllo vocale.

Analizzeremo Google Assistant in modo più dettagliato in un'altra guida, quindi premi **Altro**, poi **No grazie** per impostarlo più tardi.

## Funzionalità del produttore del telefono

Il telefono ora ti chiederà se vuoi creare un account con il produttore del telefono. Così facendo si possono abilitare alcune funzionalità aggiuntive, ma puoi farlo in seguito.

Premi la **Freccia in giù** e poi premi **Salta**.

Il tuo produttore di telefoni avrà anche la sua funzione di backup e ripristino. Qui è dove puoi copiare dati e informazioni personali da un vecchio telefono dello stesso produttore.

Vedremo **Backup e ripristino** in un altro corso. Per ora, premi **Non ripristinare** e poi premi **Avanti**.

Infine, il produttore del telefono mostrerà una schermata che ti dice le particolarità del tuo modello. Dopo averle lette, premi **Fine**.

Quando viene visualizzata la schermata **Home**, la configurazione è terminata. Bravo!

## Passaggi finali

Per verificare che il tuo telefono Android correttamente connesso alla rete Wi-Fi di casa tua, cerca il simbolo Wi-Fi nella parte superiore del display. Se è stata inserita una scheda SIM, verrà visualizzato anche un simbolo per la ricezione cellulare.

Se i simboli sono bianchi, il telefono è connesso alla rete Wi-Fi e alla rete mobile ed è pronto per l'uso!



I simboli Wi-Fi e della rete cellulare mostrano che il telefono è pronto all'uso