

Cài đặt điện thoại Android mới của quý vị

Kết nối điện thoại mới của quý vị với internet, được bảo mật bằng mật khẩu, và sẵn sàng để sử dụng!

Để bắt đầu thưởng thức chiếc điện thoại Android mới của mình, trước tiên quý vị cần cài đặt nó. Nếu điện thoại của quý vị mới tinh từ trong hộp và chưa thuộc về ai trước quý vị, nó đã sẵn sàng để cài đặt. Tuy nhiên, nếu trước đây nó thuộc về người khác, điều quan trọng là trước tiên quý vị phải cài đặt nó để xóa mọi dữ liệu cá nhân của chủ cũ. Quý vị có thể tìm hiểu cách cài đặt lại điện thoại Android đứng tên chủ cũ trong hướng dẫn *Cài đặt lại điện thoại Android đứng tên chủ cũ của quý vị*.

Quý vị sẽ cần những gì

Trước khi bắt đầu cài đặt điện thoại Android mới của mình, hãy kiểm tra xem quý vị đã làm những việc sau hay chưa:

- Sạc đầy pin điện thoại của mình.
- Ký một gói điện thoại di động với một nhà cung cấp dịch vụ.
- Lắp một thẻ SIM vào điện thoại.
- Truy cập vào tên và mật khẩu Wi-Fi ở nhà của quý vị.

Quý vị có thể cài đặt điện thoại Android mới của mình ngay cả khi quý vị chưa có một gói điện thoại di động hoặc thẻ SIM. Điện thoại của quý vị có thể hiển thị hơi khác so với những màn hình được mô tả trong hướng dẫn này trong một số phần của quá trình cài đặt, nhưng quý vị vẫn có thể làm theo.

Lưu ý rằng, có nhiều nhãn hiệu điện thoại Android khác nhau, và tất cả chúng đều hoạt động hơi khác nhau một chút. Một số màn hình trên điện thoại của quý vị có thể trông hơi khác so với những màn hình trong hướng dẫn này, nhưng quý vị vẫn có thể làm theo.



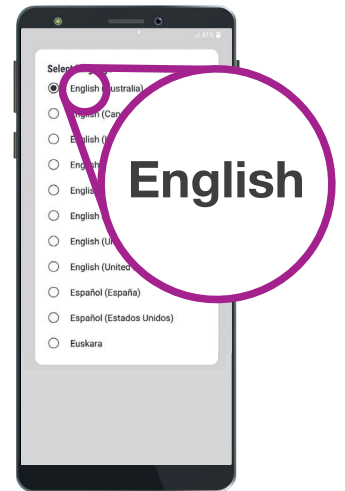
Các bước cài đặt trong hướng dẫn này có thể không giống chính xác với các bước trên điện thoại của quý vị, nhưng sẽ tương tự.

Cài đặt điện thoại Android mới của quý vị

Những bước đầu tiên

Việc cài đặt bắt đầu bằng một số bước cơ bản để chuẩn bị sẵn sàng điện thoại của quý vị.

1. Bắt đầu bằng cách giữ nút **Nguồn** cho đến khi màn hình bật lên.
2. Trên màn hình **Bắt đầu**, ngôn ngữ mặc định sẽ là tiếng **Anh (Úc)**. Nhấn vào **mũi tên xuống** để xem danh sách các ngôn ngữ.
3. Kéo xuống danh sách để tìm ngôn ngữ ưa thích của quý vị và **nhấn** để chọn ngôn ngữ đó. Đối với hướng dẫn này, chúng ta sẽ sử dụng tiếng **Anh (Úc)**.
4. Nhấn **OK** để quay lại màn hình **Bắt đầu**.
5. Nhấn **mũi tên** bên dưới **Bắt đầu** để tiếp tục cài đặt Wi-Fi.



Quý vị có thể chọn ngôn ngữ quý vị muốn sử dụng cho điện thoại của mình

Quý vị có thể an toàn cho điện thoại của quý vị biết rằng quý vị sống ở Úc. Nó không cung cấp địa chỉ nhà quý vị, và đảm bảo là quý vị nhận được những cập nhật và thông tin phù hợp cho người dùng điện thoại ở Úc.



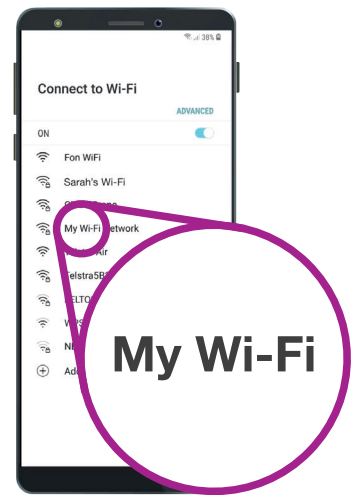
Kết nối với Wi-Fi

Bây giờ là lúc kết nối với Wi-Fi nhà quý vị để truy cập internet. Quý vị cần có internet để tải ứng dụng, duyệt trang mạng, gửi email và nhiều thứ khác trên điện thoại của mình. Wi-Fi là cách truy cập internet rẻ hơn so với mạng dữ liệu di động và có nghĩa là quý vị có thể kết nối ngay cả khi quý vị không có thẻ SIM và tài khoản điện thoại di động.

1. Nếu điện thoại của quý vị hiển thị lại màn hình **Bắt đầu**, hãy nhấn vào **mũi tên**. Nếu không, lúc này điện thoại của quý vị đang hiển thị màn hình **Cài đặt Wi-Fi**.
2. Tìm tên mạng Wi-Fi nhà quý vị trong danh sách đó.
3. Nhấn vào tên Wi-Fi nhà quý vị để bắt đầu kết nối.
4. Sử dụng bàn phím để nhập mật khẩu, chú ý khớp chính xác các chữ hoa và chữ thường. Sau đó nhấn **Kết nối**.

Cài đặt điện thoại Android mới của quý vị

5. Điện thoại Android của quý vị sẽ kết nối với mạng Wi-Fi nhà quý vị và tiếp tục một số thao tác cài đặt tự động ở chế độ nền.
6. Quý vị cũng sẽ được yêu cầu chấp nhận **Thỏa thuận cấp phép người dùng cuối** và **Chính sách quyền riêng tư**. Quý vị có thể tắt các tùy chọn khác trên màn hình này. Hãy dành chút thời gian đọc thông tin đó, và khi quý vị đã sẵn sàng, nhấn **Đồng ý**.
7. Bây giờ khi đã truy cập internet, điện thoại của quý vị sẽ thực hiện một số **Kiểm tra cập nhật**. Điều này sẽ cải thiện tính hiệu quả và bảo mật. Quý vị có thể cần phải đợi một vài phút để phần này kết thúc.



Điện thoại của quý vị sẽ hiển thị khi quý vị kết nối với mạng Wi-Fi của mình

Tạo một tài khoản Google

Tiếp theo, điện thoại của quý vị sẽ yêu cầu quý vị **Đăng nhập vào một Tài khoản Google**. Quý vị có thể sử dụng tên người dùng và mật khẩu Gmail hiện tại của mình tại đây, nếu quý vị đã có. Nếu chưa có, quý vị sẽ cần tạo một cái.

Tài khoản Google là một địa chỉ email Gmail miễn phí cho phép quý vị tải các ứng dụng, sử dụng điện thoại của quý vị để trả tiền ở một số cửa hàng, và sẽ giúp quý vị xác định vị trí điện thoại của mình nếu nó bị mất. Tài khoản Google cũng cung cấp thêm bảo mật cho dữ liệu cá nhân của quý vị.

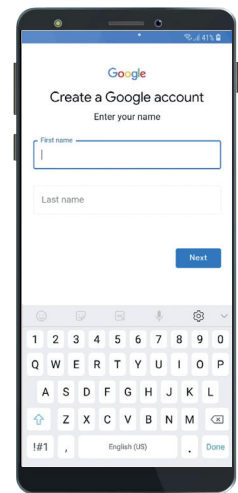
1. Để tạo một Tài khoản Google, hãy nhấn **Tạo tài khoản**.
2. Từ danh sách các lựa chọn, chọn **Cho chính tôi**.
3. Dùng bàn phím nhập **Tên** và **Họ** của quý vị.
4. Nhập **Ngày sinh** và **Giới tính** của quý vị. Quý vị có thể chọn **Không muốn nói về giới tính** nếu muốn.

Việc cung cấp một số chi tiết cá nhân khi tạo một Tài khoản Google là an toàn và giúp đảm bảo rằng chỉ quý vị mới có thể sử dụng Tài khoản Google của mình.



Cài đặt điện thoại Android mới của quý vị

5. Bây giờ tạo một tên người dùng Gmail. Đây là tên người dùng quý vị sẽ sử dụng để đăng nhập vào tài khoản Gmail. Quý vị có thể sử dụng tên mình, hoặc bất cứ từ nào. Nhập điều gì quý vị thích dưới **Tên người dùng**.
6. Nếu tên người dùng đó đã được người khác chọn rồi, hãy thử một tên khác, hoặc chấp nhận một trong các gợi ý của Google. Quý vị an toàn khi làm việc này.
7. Tiếp theo, tạo một mật khẩu mạnh để bảo mật Tài khoản Google của quý vị và dùng bàn phím để nhập nó vào. Một mật khẩu mạnh sẽ có ít nhất tám ký tự, bao gồm chữ cái, số và chữ hoa. Tránh sử dụng bất cứ thứ gì dễ đoán, ví dụ như ngày sinh của quý vị, hoặc các số theo thứ tự. Mật khẩu không được giống với bất kỳ email hay tài khoản nào khác, và quý vị nên để thông tin Tài khoản Google và mật khẩu của mình ở một nơi an toàn.



Tài khoản Google cho phép quý vị tải các ứng dụng, bảo mật thông tin cá nhân và tìm điện thoại của quý vị nếu bị mất

‘Một mật khẩu mạnh sẽ có ít nhất tám ký tự, bao gồm chữ cái, số và chữ hoa.’

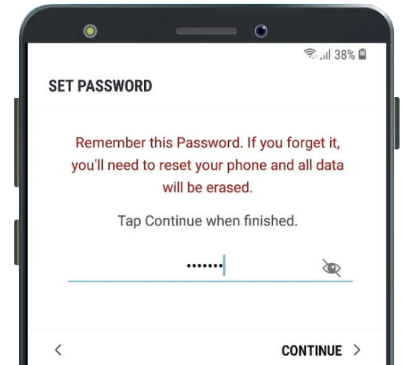
8. Nhập mật khẩu mới của quý vị lần nữa để xác nhận nó.
9. Google sẽ hỏi liệu quý vị có muốn nhập số điện thoại di động để bảo mật hơn không. Quý vị có thể nhập số điện thoại di động của mình tại đây hoặc nhấn **Bỏ qua** để thực hiện việc này vào lúc khác.
10. Bước cuối cùng là đồng ý với các **Quyền riêng tư và các điều khoản của Google**. Quý vị hãy đọc kỹ những điều này và nhấn **Đồng ý** để tiếp tục.
11. Điện thoại Android của quý vị sẽ lịch sự cảm ơn quý vị vì đã tạo Tài khoản Google! Nhấn **Tiếp theo** để tiếp tục với phần còn lại của quá trình cài đặt.

Cài đặt điện thoại Android mới của quý vị

Bảo mật điện thoại Android của quý vị

Bây giờ điện thoại Android của quý vị sẽ cung cấp cho quý vị một số tùy chọn để bảo mật bằng mật khẩu. Mật khẩu là một mã truy cập chỉ dành cho điện thoại Android của quý vị và bảo vệ nó không bị sử dụng không được quý vị cho phép.

1. Bắt đầu bằng cách nhấn **Cài đặt mã PIN, dạng mẫu hoặc mật khẩu** cho điện thoại của quý vị.
2. Mật khẩu an toàn và khó đoán hơn mã PIN, vì vậy hãy nhấn **Mật khẩu**.
3. Nhấn **Yêu cầu mật khẩu khi bật thiết bị**. Sau đó nhấn **Tiếp tục**.
4. Sử dụng kết hợp các chữ cái, số và chữ hoa, **Nhập mật khẩu mới**. Nó cần phải khác với mật khẩu Tài khoản Google của quý vị. Sau đó nhấn **Tiếp tục**.
5. Quý vị sẽ cần phải **Nhập lại mật khẩu** để xác nhận rằng đây là mật khẩu quý vị muốn sử dụng. Sau khi quý vị làm xong, nhấn **OK**.



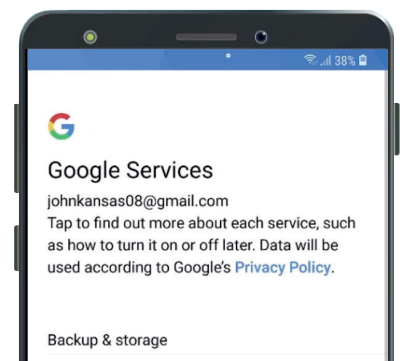
Đặt mật khẩu để giúp bảo vệ điện thoại của quý vị

Thiết lập thêm các tính năng của Google

Điện thoại của quý vị bây giờ sẽ hỏi quý vị có muốn kích hoạt một số tính năng bổ sung từ Google hay không. **Dịch vụ Google** tự động sao lưu dữ liệu và cho phép các ứng dụng sử dụng vị trí cơ bản của quý vị.

- Sẽ thuận tiện nếu quý vị có sao lưu ảnh, thông tin cá nhân và thông tin khác của mình, đặc biệt là nếu điện thoại của quý vị bị mất, bị hỏng hoặc bị đánh cắp.
- Việc cho điện thoại biết vị trí của quý vị là an toàn và rất hữu ích. Các ứng dụng có thể cung cấp các báo cáo về thời tiết địa phương và giao thông chính xác hơn, và thậm chí giúp quý vị tìm điện thoại của quý vị nếu nó bị mất.

Chúng ta sẽ xem những tính năng này hoạt động ra sao trong một khoá học khác. Còn bây giờ, để kích hoạt dịch vụ Google, hãy nhấn **Thêm nữa** và sau đó nhấn **Đồng ý**.



Quý vị có thể kích hoạt Dịch vụ Google, hoặc làm sau

Không sử dụng cùng một mật khẩu cho Tài khoản Google và điện thoại của quý vị, và không sử dụng cùng một mật khẩu cho bất cứ email hoặc tài khoản nào khác.



Cài đặt điện thoại Android mới của quý vị

Kích hoạt Google Trợ giúp

Google Trợ giúp cho phép quý vị làm nhiều thứ trên điện thoại của quý vị, sử dụng điều khiển bằng giọng nói.

Chúng ta sẽ tìm hiểu chi tiết hơn về Google Trợ giúp trong một hướng dẫn khác, vì vậy hãy nhấn **Thêm nữa**, sau đó nhấn **Không cảm ơn** để cài đặt điều này sau.

Các tính năng của nhà sản xuất điện thoại

Bây giờ điện thoại sẽ hỏi liệu quý vị có muốn tạo một tài khoản với nhà sản xuất điện thoại hay không. Điều này có thể kích hoạt một số tính năng bổ sung, nhưng quý vị có thể tạo tài khoản này sau.

Nhấn vào **mũi tên xuống** rồi sau đó nhấn **Bỏ qua**.

Nhà sản xuất điện thoại của quý vị cũng sẽ có tính năng sao lưu và khôi phục riêng. Đây là nơi quý vị có thể sao chép dữ liệu và thông tin cá nhân từ một điện thoại cũ của cùng nhà sản xuất đó.

Chúng ta sẽ tìm hiểu **Sao lưu và khôi phục** trong một khoá học khác. Còn bây giờ, nhấn **Không khôi phục** và sau đó nhấn **Tiếp theo**.

Cuối cùng, nhà sản xuất điện thoại của quý vị sẽ hiển thị một màn hình cho quý vị biết những gì đặc biệt về đời chiếc điện thoại của quý vị. Sau khi quý vị đọc nó, chỉ cần nhấn vào **Kết thúc**.

Khi màn hình **Home** xuất hiện, cài đặt đã hoàn thành.
Quý vị làm tốt lắm!

Những bước cuối cùng

Để kiểm tra xem điện thoại Android của quý vị có kết nối cách với Wi-Fi nhà quý vị hay không, hãy tìm biểu tượng Wi-Fi ở phía trên màn hình. Nếu đã lắp thẻ SIM, quý vị cũng sẽ thấy một biểu tượng thể hiện có mạng di động.

Nếu các biểu tượng có màu trắng, điện thoại của quý vị được kết nối với Wi-Fi và mạng di động và đã sẵn sàng để sử dụng!



Biểu tượng Wi-Fi và mạng di động cho thấy điện thoại của quý vị đã sẵn sàng để sử dụng