

Android手機的安全及隱私

使用密碼和指紋來保護您的手機。

PIN碼或指紋可以保護您手機上的所有個人資料。PIN碼或指紋就好像一條鑰匙，可用來解鎖手機。當手機加上鎖後，其他人便不能使用您的手機。

如果您已經在手機設定了PIN碼，您仍可從這份指南學習如何更改PIN碼。

您需要什麼

開始前請確定手機已充滿電，而且螢幕是顯示著**主畫面**。手機的操作系統軟件也應該是最更新的。

要檢查系統軟件是否最新，您可以在**設定**中點按**軟件更新**。視乎您的設備而定，您可以點按**手動下載更新**或**下載並安裝**來開始更新。您的手機將會在完成更新後重新啟動。

我們建議您只使用自己的家居Wi-Fi進行更新，這樣能節省流動數據和保護您的隱私。

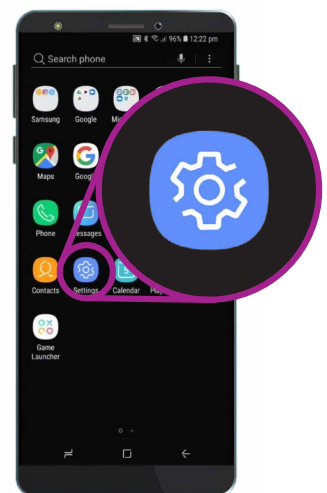
請記住，市面上有許多不同牌子的Android手機，功能略有不同。您手機上所顯示的螢幕可能與本指南中顯示的螢幕有少許分別，但您應該仍然可以繼續。

首要步驟

手機的安全選項可在**設定**應用程式中找到。

1. 從**主畫面**螢幕底部向上輕掃便會顯示**應用程式**螢幕。您會見到各種圖標分佈在網格上。
2. 尋找一個像齒輪的圖標。這個便是**設定**圖標，請點按。
3. 開啟**設定**應用程式後，尋找並點按**鎖定屏幕和安全性**。

如果手機上已經有PIN碼，以下幾個步驟與更改密碼步驟相似，所以最好還是繼續。



在設定應用程式（像齒輪的圖標）內尋找安全設定

Android手機的安全及隱私

選擇螢幕鎖定類型

保護您的手機有不同的方法，或您亦可以完全關閉安全功能。讓我們揀選一個安全選項。

1. 您會在螢幕頂部看到**螢幕鎖定類型**和下面寫著**滑動**。
2. 這個設定並未能保護您的手機。請點按來揀選更好的選項。
3. 從列表中點按**PIN碼**。
4. 您的Android手機將會進行連接，並繼續自動執行一些設定任務。
5. 使用數字鍵盤來輸入新的六位數字PIN碼。
6. 每次在輸入PIN碼後要點選**OK**可造成不便，所以請點按**輸入PIN碼時不需要點選OK**來避免這種情況。
7. 為確保您記得自己的密碼，您的手機會要求您再次輸入密碼，輸入後請點按**完成**。您的手機和個人資料現在已受PIN碼保護。

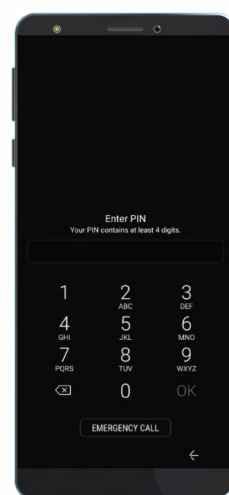


PIN碼是其中一種保護手機的方法

測試您的新PIN碼

現在測試您的新密碼看看是否有效。

1. 按下手機的電源按鈕，使螢幕變暗。但不要長按按鈕，否則會完全關機。
2. 按一次電源按鈕來喚醒您的手機。螢幕會顯示**鎖屏**，並要求您輸入您的PIN碼。
3. 請小心地輸入PIN碼。如果輸入了錯誤的PIN碼，手機便會要求您重試。
4. 如果您連續多次輸入錯誤的PIN碼，手機上的所有資料可能會被刪除！您應該備份手機資料，以防發生這種情況，這樣便可恢復所有內容和設定，我們會在另一份指南中解釋。

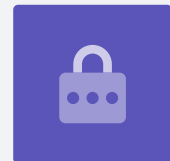


輸入正確的PIN碼來解鎖手機

Android手機的安全及隱私

5. 輸入正確的PIN碼後，您的手機將會解鎖，顯示出您之前已開啟的螢幕，現在您可以使用手機了。

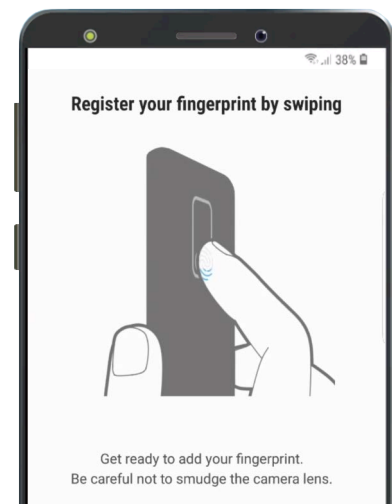
如果您連續多次輸入錯誤的PIN碼，手機上的資料可能會被刪除，所以您最好把PIN碼安全地記錄下來。



設定指紋鎖

指紋比PIN碼解鎖較為快捷和方便。但您仍需要PIN碼才能確保您的資料安全。即使設定了指紋鎖，您仍可以用PIN碼來解鎖。

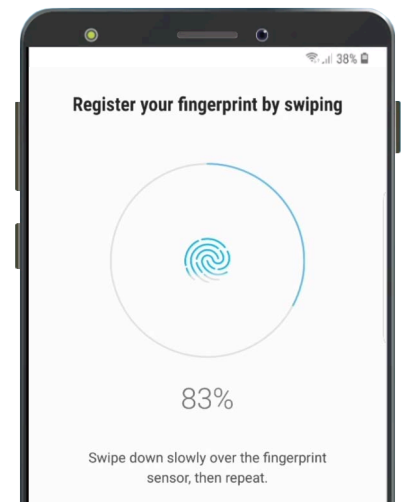
1. 要設定指紋鎖，請按照指南之前所提及的步驟來尋找並開啟設定應用程式。
2. 從設定選項單中尋找點按**鎖定屏幕和安全性**，然後尋找點按**指紋掃描**。
3. 為安全起見，您的手機會要求您輸入您的PIN碼。現在請輸入您的PIN碼來確定您是正在進行指紋掃描的人，而不是其他人。
4. 因為您需要以不同的位置來掃描手指，可能需要幾分鐘時間。準備好便可以掃描。
5. 尋找手機上的指紋掃描器。視乎您的型號而定，掃描器應該在手機背面接近相機位置，或**主畫面**按鈕有內置掃描器。您的手機應該會呈示圖片或動畫來指出掃描器的位置。



指紋是其中一種保護手機的方法

Android手機的安全及隱私

- 您的手機還會顯示動畫，教您應該把手指放在掃描器的哪個位置，怎樣移動來正確地掃描。按照指示來進行，直到手機顯示您的指紋已被註冊。
- 註冊成功後，您的手機會問您是否想掃描另外的手指。暫時請點按**完成**來繼續。
- 因為這是您註冊的第一個指紋，您的手機會問您是否要使用指紋來解鎖手機。您必須要啟用**指紋解鎖**功能才可使用指紋來解鎖，所以請點按**啟用**。
- 您的手機現已設置了指紋解鎖功能。

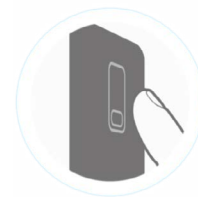


您的手機使用內置掃描器來註冊指紋

測試您的指紋

現在讓我們嘗試使用您的指紋來解鎖手機。

- 按下手機側面的電源按鈕，使螢幕變暗。但不要長按按鈕，否則會完全關機。
- 再次按下電源按鈕便會出現**鎖屏**螢幕。
- 要解鎖手機，您可以輕掃進入要求您輸入PIN碼的螢幕，或把手指放在指紋感應器上。解鎖指紋必須與您在指紋掃描器上註冊的指紋相同。
- 解鎖手機後會顯示出您之前已開啟的螢幕，現在您可以把手指拿開。



指紋解鎖比PIN碼解鎖較為快捷和方便

恭喜您！您現在懂得如何使用PIN碼和指紋來保護手機內的個人資料和訊息了。