

設定您的新Android平板電腦

將您的新平板電腦連接到互聯網，設定密碼後便可以使用！

想開始享用您的新Android平板電腦，首先需要進行設定。如果您的Android平板電腦是剛開封的全新產品且沒有人曾經用過，就已經可以進行設定。但如果您是使用二手Android平板電腦，就必須要進行重設，清除所有舊機主的個人資料。您可以閱讀 [重設您的二手Android平板電腦指南](#) 來了解如何重新設定您的二手Android平板電腦。

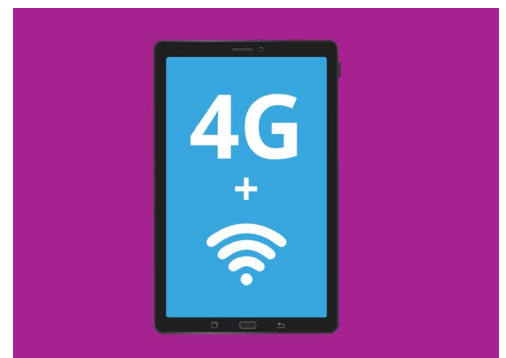
您需要什麼

在開始設定您的新Android平板電腦前，請檢查您是否已經：

- 把平板電腦充滿電。
- 有接駁到家居無線網絡的名稱和密碼。

有些Android平板電腦同時可使用4G流動平板電腦數據網絡和Wi-Fi來操作。無論是怎樣，您仍然可以按照這份指南所提及的步驟來進行設定，只是有些資料顯示可能會略有不同。

請記住，市面上有許多不同牌子的Android平板電腦，功能略有不同。您的平板電腦上所顯示的螢幕可能與本指南中顯示的螢幕有少許分別，但您應該仍然可以繼續。



所有Android平板電腦都使用Wi-Fi來連接登入互聯網，有些亦使用流動數據網絡

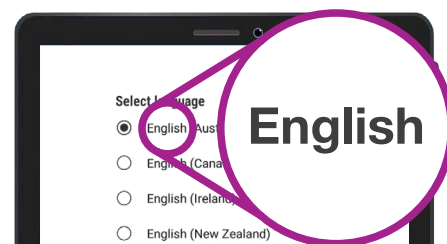
首要步驟

您需要做一些基本步驟，準備好平板電腦來進行設定。

1. 首先按住**電源**按鈕，直到螢幕出現。
2. 開啟螢幕上所顯示的預設語言應該是**英語（澳洲）**。點按向下箭嘴來查看語言列表。

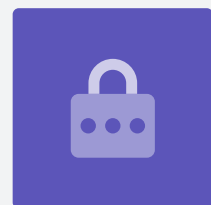
設定您的新Android平板電腦

3. 從列表中向下滾動來尋找並**點按**您的首選語言。這份指南中，我們將會使用**英語（澳洲）**。
4. 點按**OK**來返回到**開啟**螢幕。
5. 點按**開啟**下面的**箭嘴**來繼續設定Wi-Fi。



您可以選擇平板電腦使用的語言

告訴您的平板電腦您現正在澳洲居住，這樣做是安全的。這並不代表您的家居住址會被公開，但能確保在澳洲使用平板電腦的人可獲得正確和更新的資訊。



連線至Wi-Fi

現在讓我們連接家居無線網絡吧。您需要互聯網才能在您的新平板電腦上下載應用程式、搜尋資訊、在線觀看節目或電影。

1. 如果平板電腦再次顯示**開啟**螢幕時，請點按**箭嘴**。否則，您的平板電腦螢幕現在應顯示著**Wi-Fi設定**。
2. 從列表中尋找您家居Wi-Fi網絡的名稱。
3. 點按您的家居Wi-Fi名稱來開始連接。
4. 使用鍵盤來輸入密碼，注意大寫和小寫字母並準確地輸入，然後點按**連接**。
5. 您的Android平板電腦將會連接到您的家居Wi-Fi，並繼續自動執行一些設定任務。



平板電腦上會顯示出一個可用網絡的列表，其中有您的家居Wi-Fi網絡名稱

設定您的新Android平板電腦

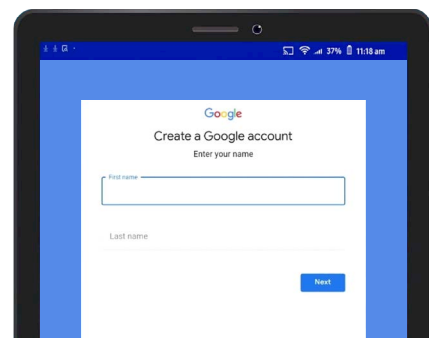
6. 您會被要求同意接受**最終用戶許可協議**和**私隱政策**。您可以將螢幕上的其他選項保持關閉。請細讀有關的資料，準備好後可點按**同意**。
7. 現在已連接互聯網，您的平板電腦會進行**檢查更新**來提升平板電腦性能和安全性。此程序可能需要幾分鐘才完成。

建立Google帳戶

您的平板電腦現在會要求您**登入Google帳戶**。如果您已經有Gmail使用者名稱和密碼，您可以在這裡輸入資料。如果還沒有，就需要建立一個帳戶。

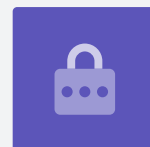
Google帳戶是一個免費的Gmail電郵地址，可讓您下載應用程式、在一些商店使用平板電腦支付，並可以幫您找回丟失的平板電腦。您的Google帳戶亦對您的個人資料提供額外的安全保障。

1. 點按**帳戶建立**來建立一個Google帳戶。
2. 從選項列表中選擇**自己使用**。
3. 使用鍵盤來輸入您的**姓氏**和**名字**。
4. 輸入您的**出生日期**和**性別**。性別一欄可選擇**不回答**。
5. 現在建立一個Gmail使用者名稱。這是您用來登入Gmail帳戶的使用者名稱。您可以用您自己的名字或任何字，只需在**使用者名稱**位置輸入便可。



Google帳戶讓您下載應用程式、為您保障個人資料，並可以幫您找回丟失的平板電腦

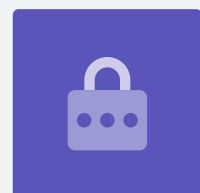
建立Google帳戶時需要提供一些個人資料，這樣做是安全的，能確保您是唯一可以使用Google帳戶的人。



設定您的新Android平板電腦

6. 如果這個使用者名稱已被他人使用，請嘗試輸入另一個，或接受Google建議的其他選擇，這些建議都是安全的，可以接受。
7. 下一步是建立一個強度高的Google帳戶密碼，您可以使用鍵盤來輸入。強度高的密碼是一個使用八個字以上包含字母、數字和大寫的組合。避免使用如出生日期或順序數字等易於猜測的密碼。這個密碼不應與其他電郵或帳戶密碼相同，而您亦應該把Google帳戶和密碼資料記錄在一個安全的地方。
8. 再次輸入新密碼來確定。

強度高的密碼是一個使用八個字以上包含字母、數字和大寫的組合。



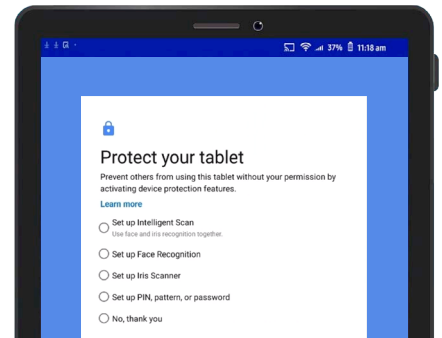
9. Google會問您是否想輸入您的手機號碼來加強保安。您可以在這裡輸入手機號碼或點按**略過**稍後才進行。
10. 最後一步是同意**Google私隱和條款**。請細讀然後點按**同意**來繼續。
11. 建立Google帳戶後，您的Android平板電腦會歡迎您！點按**下一步**來完成設定程序。
12. Google會嘗試尋找相片和應用程式的備份，但由於這個是新帳戶，並沒有任何備份，所以請點按**下一步**。

設定您的新Android平板電腦

確保 Android 平板電腦安全

您的Android平板電腦現在會提供設定密碼的選擇。您的密碼只能用來解鎖您的Android平板電腦，防止他人未經您的許可使用您的平板電腦。

1. 首先在平板電腦上點按**設定PIN碼、圖案或密碼**。
2. 密碼比PIN碼更安全更難猜測，因此請點按**密碼**。
3. 點按在**設備開機時需要密碼**。然後點按**繼續**。
4. 使用包含字母、數字和大寫的組合**輸入新密碼**。這個密碼必須與Google帳戶的密碼不同。然後點按**繼續**。
5. 您將會需要**再次輸入密碼**來確定這個密碼是您想使用的。完成輸入後可點按**OK**。



設定密碼來保護您的平板電腦

啟用Google助理

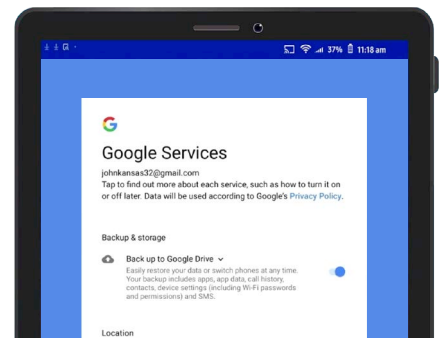
Google助理可讓您使用語音來下達指令進行各種事情。

我們將會在另一份指南中詳細講解Google助理，現在請點按**更多**，然後點按**不需要**，稍後才設定。

設定Google額外功能

您的平板電腦將提供設定Google額外功能的選擇。**Google服務**會自動備份您的資料，並允許應用程式使用定位來操作。

- 備份照片、個人資料和其他資料是非常方便的，尤其是當平板電腦丟失、損壞或被盜時。



您可以現在啟用Google服務或稍後才設定

設定您的新Android平板電腦

- 讓您的平板電腦知道您的位置，這樣做是安全和非常有用的。應用程式會根據您的定位來提供更準確的本地天氣和交通情況，甚至可以幫助您找回丟失的平板電腦。

我們將會在另一份指南中介紹這些功能。現在請先點按**更多**，然後點按**同意**來啟用Google服務。

您的平板電腦會開始尋找並恢復備份。點按**OK**繼續下一步。

您現在會見到一個列出各種免費應用程式的列表。向下滾動，逐一閱讀相關的描述。如果您想安裝所有應用程式，請點按**OK**。

平板電腦製造商功能

您的平板電腦會提供設定平板電腦製造商帳戶的選擇，即啟用額外的功能，但您亦可以稍後才設定。

點按**向下箭嘴**，然後點按**略過**。

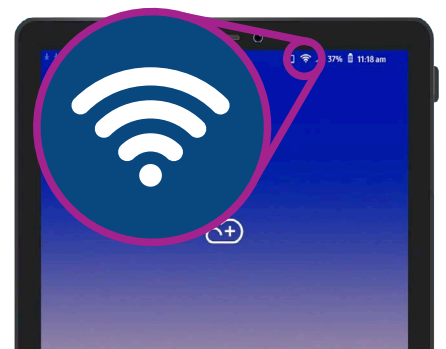
最後，您的平板電腦製造商會為您介紹這個型號的特性，完成閱讀後可點按**完成**。

出現**主畫面**螢幕是代表已完成設定。做得好！

最後步驟

要知道您的Android平板電腦是否已連接到家居Wi-Fi，看看螢幕頂部是否有Wi-Fi圖標。

若圖標呈白色，即代表平板電腦已連接到Wi-Fi，可以使用。



呈現Wi-Fi圖標是代表您可以使用平板電腦