

# Configuración rápida del teléfono Android

Aprenda a acceder a los ajustes más comunes de manera rápida y fácil.

La **Configuración rápida** de su teléfono Android le permite acceder rápidamente a configuraciones útiles. Puede utilizarla para ajustar el modo de sonido de su teléfono y el brillo de la pantalla y para acceder rápidamente al Wi-Fi, a los datos móviles y a las funciones de cámara y linterna.

## ¿Qué necesita?

Antes de empezar, compruebe que su teléfono está completamente cargado y que muestra la pantalla de Inicio. El software de su sistema operativo debería estar actualizado.

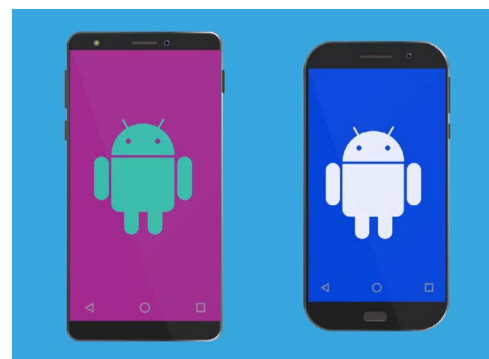
Recuerde que hay muchas marcas distintas de teléfono Android y que todas presentan las cosas de una manera ligeramente diferente. Algunas de las pantallas se verán un poco distintas en su teléfono en comparación con las que se describen en esta guía, pero debería poder seguir los pasos.

## Primeros pasos

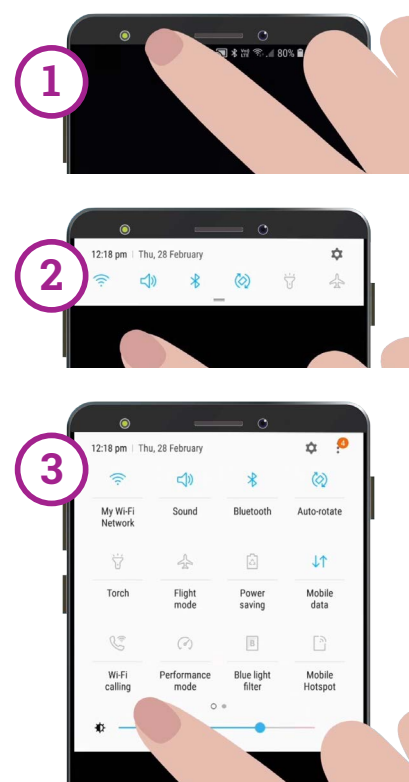
La función de **Configuración rápida** contiene en un solo sitio muchas de las funciones que más se utilizan habitualmente en su teléfono, de manera que no necesita buscarlas en listas ni menús.

Puede abrir la **Configuración rápida** en cualquier momento, tanto si está en una aplicación, en una página web o en mitad de una llamada telefónica.

1. Coloque su dedo por encima del borde superior, que es la parte negra o blanca que rodea la pantalla.
2. Deslice el dedo desde arriba hacia abajo de la pantalla para abrir el panel de **Configuración rápida**. Verá los iconos de algunas configuraciones habituales, pero también todas las configuraciones que necesita para abrir el panel de **Configuración rápida** al completo. Para hacerlo, deslice el dedo nuevamente hacia abajo en el panel de **Configuración rápida**.
3. Cuando haya terminado de utilizar el panel de **Configuración rápida**, puede pulsar o deslizar en cualquier parte de la pantalla fuera del panel para cerrarlo.



Los pasos de esta guía puede que sean diferentes en su teléfono, pero serán lo suficientemente similares como para poder seguirlos



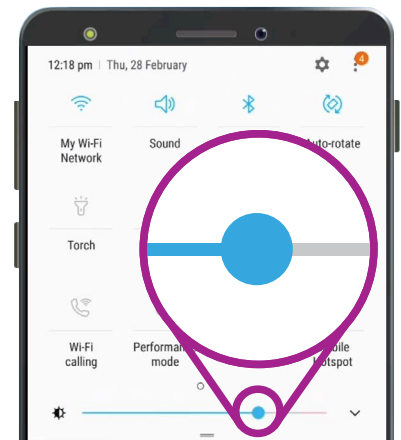
Deslice el dedo hacia abajo desde la parte superior del borde para abrir el panel de "Configuración rápida", después, deslice de nuevo hacia abajo para abrir el panel de "Configuración rápida" al completo

# Configuración rápida del teléfono Android

## Ajustar el brillo de la pantalla

Uno de los primeros controles que verá en el panel de **Configuración rápida** será la barra deslizadora horizontal. Esta barra controla el brillo de la pantalla.

1. Coloque su dedo en el panel y mueva el deslizador hacia la derecha para aumentar el brillo de la pantalla. Esto es muy útil cuando quiere usar su teléfono en el exterior con luz solar directa.
2. Mueva su dedo hacia la izquierda para reducir el brillo de la pantalla. Puede hacerlo en una habitación más oscura o por la noche.
3. Quite el dedo del deslizador para fijar el brillo al nivel que ha seleccionado.



Este deslizador controla el brillo de su pantalla

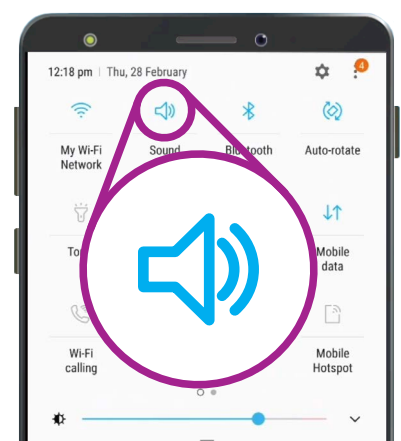
## Ajustar la configuración

Puede controlar varias configuraciones de su teléfono pulsando sobre los iconos en el menú de **Configuración rápida**. Al pulsar el icono la configuración se activa o se desactiva. Cuando el icono está en gris, la función está desactivada. Cuando el icono está en un color sólido, la función está activada. Veremos algunas de las configuraciones más útiles que son habituales en todos los teléfonos Android.

## Configuración rápida de sonido

Puede controlar el volumen del tono de llamada de su teléfono utilizando los botones de volumen ubicados en el lateral del teléfono. Pero si quiere que su teléfono no haga ningún tipo de ruido, como cuando está en el cine, puede hacerlo con la configuración rápida del **Modo de sonido**.

1. Pulse en el icono de **Modo de sonido** dos veces para poner su teléfono en silencio. No hará ni un solo ruido. Pero tenga en cuenta que con este modo no escuchará las llamadas.
2. Cuando el teléfono esté en modo silencio, pulse el icono de **Modo de sonido** una vez para volver a activar el sonido. Su teléfono sonará como siempre cuando reciba una llamada.



Este icono controla el "Modo de sonido" de su teléfono

# Configuración rápida del teléfono Android

## Configuración rápida de conexiones

El icono de **Wi-Fi** le permite a su teléfono conectarse a Internet a través del Wi-Fi de su casa o de una red Wi-Fi pública. Cuando lo conecte a una red Wi-Fi, el nombre de la red aparecerá debajo del icono.

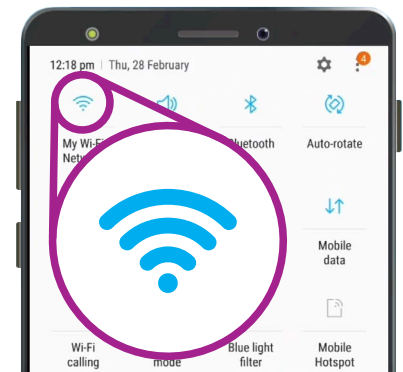
Cuando está fuera del alcance del Wi-Fi de su casa, activar el icono de **Datos móviles** le permitirá acceder al Internet de su teléfono a través de la red móvil del teléfono.

Con el **Wi-Fi** y los **Datos móviles** activados puede estar conectado en casa y cuando esté fuera.

El icono de **Modo avión** desactiva el acceso al Wi-Fi y a los datos móviles, lo que significa que el teléfono no puede acceder a Internet, hacer llamadas, enviar mensajes ni recibir ninguno de los dos. Le pedirán que utilice el **Modo avión** cuando esté en uno.

También es útil si no quiere estar conectado a Internet, como cuando solo quiere utilizar su teléfono a modo de cámara.

Si ha configurado su teléfono para hacer llamadas con manos libres a través de los altavoces de su auto, el icono de **Bluetooth** mostrará si la función está activada o desactivada.



Este icono activa o desactiva el Wi-Fi. La red Wi-Fi actual se muestra debajo del icono

## Configuración rápida de la linterna

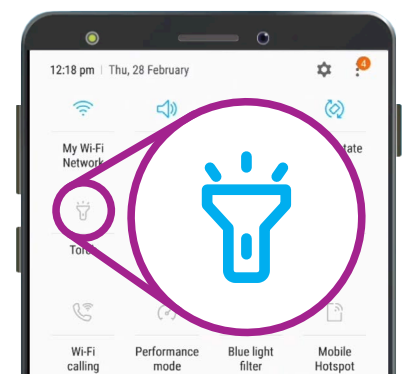
La "linterna" es una función muy práctica de su teléfono. Pulse el icono y brillará una potente luz de la parte trasera de su teléfono.

Acuérdese de pulsar de nuevo sobre el icono para apagar la linterna, de lo contrario agotará la batería rápidamente.

## Atajo de la cámara

La cámara de su teléfono es muy útil, así que le indicaremos un atajo.

Presione rápidamente dos veces el botón de "encendido" en el lateral de su teléfono para abrir la aplicación de la "cámara" y estará lista para usarse. Puede utilizar este atajo en cualquier momento, incluso si el teléfono está bloqueado.



El icono de la linterna funciona como un interruptor para activar la función de "linterna" en su teléfono