

Windows手提電腦：系統設定

讓Windows 10按照您喜歡的方式運作。

您可以透過**Windows Settings (Windows設定)** 功能表變更Windows 10系統的運作方式，包括使用語言、日期和時間、螢幕亮度和Wi-Fi設定等等。

您需要什麼

在開始課程之前，您的電腦必須安裝有Windows的最新版本，Windows10。有關Windows 10的詳細資訊，請參閱《Windows手提電腦：安全和隱私》指南。您還應準備好您的家用Wi-Fi名稱和密碼資料，如果使用滑鼠，請檢察它是否已正確連接好。您應已登入電腦，並且看到電腦桌面。

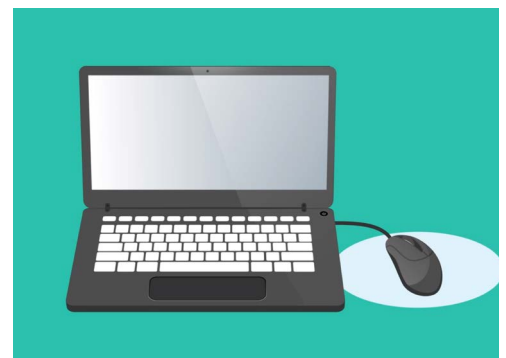
開始步驟

您可以透過各種不同方式來調整Windows 10的設定，不過**Windows Settings (Windows設定)** 功能表把它們都集合在一起，非常方便。請依照以下步驟，在螢幕上找到**WindowsSettings (Windows設定)**：

1. 點擊桌面左下角的**Start (開始)** 按鈕。開始功能表將會彈出。
2. 在**開始功能表**的左側可以看到一個小齒輪圖標，點擊這個齒輪圖標。
3. **Windows設定主面板**就會在螢幕上展開。

Windows設定主面板有各種圖標，按類別分組，您可以點選它們來更改設定。點擊任何一個圖標即可查看該類別的設定。

點擊圖標時，**Windows Settings (Windows設定)** 會在左側顯示一個功能表，在右側顯示不同的選項。若您需要查看其他類別時，可以隨時點擊螢幕左上方的**Home (首頁)** 圖標，**Windows設定主面板**就會出現。



您可以透過**Windows Settings (Windows設定)** 來調整電腦的語言、日期、時間、螢幕亮度等等。

Windows手提電腦：系統設定

設定時間和日期

點擊Windows設定主面板裡顯示為**Time & Language (時間和語言)**的圖標。畫面會改為在右側顯示**Time & Language (時間和語言)**選項，在左側顯示一個功能表。

請依照以下步驟，手動設定時間：

1. 找到**Set time automatically (自動設定時間)**下方的開關並點擊它，把它設為**Off (關閉)**。開關會從藍色變為白色。
2. 再往下看，看到**Set the date and time manually (手動設定日期和時間)**下方，然後點擊**Change (變更)**按鈕。
3. 會彈出一個框，顯示出目前的日期和時間。分別點擊日期、月份和年份的方框，並從顯示的清單中選擇日期。
4. 點擊小時和分鐘的方框來選擇時間。
5. 完成設定日期和時間後，點擊**Change (變更)**進行設定。



通過點擊各個框來更改日期和時間

這個框會消失，而您會回到**Date & time (日期和時間)**選項畫面。

設定時區

電腦還需要知道您所在的時區。請依照以下步驟設定您所在的時區：

1. 找到**Date & time (日期和時間)**選項畫面中的**Set time zone automatically (自動設定時區)**開關。如果開關是**On (開啟)**狀態，請點擊它，把它設定為**Off (關閉)**。開關會從藍色變為白色。
2. 查看**Time zone (時區)**下方的方框，檢視電腦目前所使用的時區。
3. 如果時區不正確，請點擊該框來顯示時區清單。捲動清單來找到您的時區，然後點擊它進行設定後關閉清單。
4. 如果您不知道您的時區，請從清單中選擇離您最近的首府城市。

Windows手提電腦：系統設定

讓電腦設定日期和時間

Windows 10會從互聯網上獲得正確的日期和時間，且會持續視需要做調整。電腦還可以自動調整到日光節約時間，所以最好把**Set the time automatically (自動設定時間)**和**Set the time zone automatically (自動設定時區)**維持在開啟狀態。點擊每個開關以把**Off (關閉)**設為**On (開啟)**。開關會從白色變為藍色。

設定電腦的語言

您可以設定電腦功能表和螢幕上顯示資訊的使用語言，以及在編寫電子郵件時檢查拼寫。

點擊**Windows Settings (Windows設定)**左側功能表中的**Language (語言)**。右側會顯示**Language (語言)**選項。

Windows display language (Windows 顯示語言)
下方的方框顯示電腦目前使用的語言。顯示語言可能是**English (Australia) (英文 (澳大利亞))**或**English (United Kingdom) (英文 (英國))**。

請依照以下步驟更改語言：

1. 找到在**Add a preferred language (新增語言)**旁邊帶有加號的灰色方框，然後點擊它。
2. 會有一個框彈出，要求您**Choose a language to install (選擇要安裝的語言)**。捲動清單或是輸入語言名稱來找到所需語言。
3. 點擊語言然後點擊**Next (下一步)**按鈕。
4. 單擊下一個框中的**Set as my display language (設為我的顯示語言)**，把它設為電腦的語言。然後點擊**Install (安裝)**。

這個框會消失，而您會看到**Language (語言)**選項再次出現。現在最上面方框中的語言應該就會是新選的語言。



語言設定會決定電腦功能表和其他顯示資訊所使用的語言

Windows手提電腦：系統設定

檢查您的地區設定為澳洲

讓電腦知道您的所在國家是澳洲是很重要的。這可以確保您收到澳洲專屬的更新和資訊，還有日期、時間和日曆格式也都會是澳洲的。這不會取消您剛才設定的電腦顯示語言。

請依照以下步驟，檢查您的地區設定為澳洲：

1. 點擊左側功能表中**Region (區域)**，**Region (區域)** 選項將會出現在右側。
2. 檢查您的**Country or region (國家或地區)** 設為 **Australia (澳大利亞)**，並且**Regional format (區域格式)** 設為**English (Australia) (英文 (澳大利亞))**。
3. 如果其中一個有誤，請點擊各個框以顯示清單。捲動瀏覽區域列表以找到**Australia (澳大利亞)**，並瀏覽區域格式以找到**English (Australia) (英文 (澳大利亞))**。點擊以設定



區域設定會讓日期依照澳洲的慣例排列

要檢查您的區域格式是否正確，請查看**Regional format data (區域格式資料)** 中的資訊。您會看到時間日期和按照澳洲慣例書寫：日期排第一而月份排第二。

變更音量和螢幕亮度

許多電腦在鍵盤上都有特殊按鍵，可以快速調整喇叭音量和螢幕亮度。它們通常在數字鍵的上方，鍵盤的第一行。

請依照以下步驟調整音量：

1. 如果鍵盤上有音量鍵，只需按調高音量鍵即可調高音量，而降低音量鍵則可降低音量。螢幕會彈出一個小視窗顯示音量的變化。
2. 如果鍵盤沒有音量鍵，則可以使用鼠標調節音量。找到螢幕右下角的**喇叭圖標**並點擊一次。
3. 會出現滑桿控制。使用鼠標將滑桿上的按鈕向右滑動以調高音量，向左滑動以降低音量。
4. 要快速把喇叭靜音，請點擊滑桿控制旁邊的**喇叭**。將會出現一個叉號，表示現在已靜音。要取消靜音，請再次點擊喇叭，使叉號消失。

Windows手提電腦：系統設定

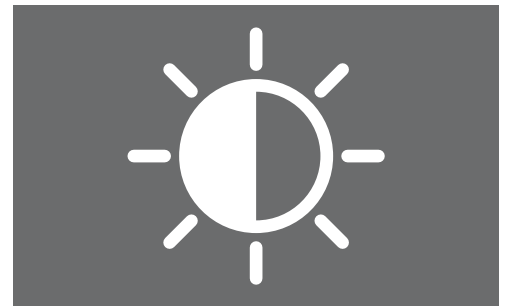
請依照以下步驟，使用鍵盤調整螢幕亮度：

1. 檢查鍵盤上是否有螢幕亮度鍵。它們通常有一個小太陽或燈泡符號。
2. 按較大的燈泡以調高亮度，按較小的降低亮度。

請依照以下步驟，使用鼠標調整螢幕亮度：

您可能可以用鼠標調整螢幕亮度。由於**Windows Settings (Windows設定)**功能表還是開啟狀態，因此請先點擊左上角的**Home (首頁)**。

1. 點擊**Windows設定**主面板裡的**System (系統)**。
2. **System (系統)**功能表會開啟，並顯示**Display (顯示)**選項。在**顯示**選項中，您可能會看到帶有藍色按鈕的滑桿控制。
3. 使用鼠標將滑桿上的按鈕向右滑動以調高螢幕亮度，向左滑動以降低螢幕亮度。
4. 如果完全看不到滑桿控制，則代表您的電腦無法使用Windows 10調整螢幕亮度。



您可以使用鍵盤或Windows Settings (Windows設定) 控件來調整螢幕亮度

如果是這種情況，請不用擔心！這只是您電腦的配置方式。

您會需要使用顯示器上的控件。這些控件通常是一組實體按鈕。您可以查看顯示器隨附的使用說明書來了解它們實際上怎麼運作。

如何檢查電腦是否已連接到Wi-Fi

您的電腦會記住您的家用Wi-Fi，並在每次開機時自動連線。要確保已連線並可以上網，可以使用**Network & Internet (網路和互聯網)**選項。

如果您確定電腦已連線，則以下步驟可以幫助您連接到另一個Wi-Fi網路，例如附近的圖書館或喜歡的咖啡館。

Windows手提電腦：系統設定

1. 請先點擊**Windows Settings (Windows設定)** 功能表左上角的**Home (首頁)**。
2. 找到**Windows設置主面板**上的**Network & Internet (網路和互聯網)** 並點擊。功能表會打開，並且顯示**Status (狀態)** 選項。
3. 螢幕最上方應該會顯示**You' re connected to the internet (您已連接到互聯網)**。如果是這樣，您可以繼續使用電腦。
4. 如果顯示**Not connected (未連線)**，則要檢查家用Wi-Fi是否已開啟並且您已連線。



如果沒看到選項，請點擊左側功能表的status (狀態)

如何連接到Wi-Fi網路

點擊左側功能表的**Wi-Fi**以顯示**Wi-Fi**選項。檢查最上方的開關設為**On (開啟)**，將電腦的Wi-Fi準備就緒。

1. 找到並點擊**Show available networks (顯示可用的網路)**。
2. 螢幕右下方會彈出一個框，顯示電腦可以檢測到的附近所有Wi-Fi網路。即使您在家裡，也可能會看到幾個Wi-Fi網路。它們可能是鄰居的或附近的公共網路。如果您看到**Secured (受保護)**，則代表網路有密碼。
3. 在清單上找到您的家用Wi-Fi網路名稱並點擊它。然後點擊**Connect (連接)**。
4. 在框中輸入**network security key (網路安全性金鑰)**。也就是您的密碼。請注意大寫字母和數字的部分都要一樣。然後點擊**Next (下一步)**。
5. 網路清單會消失，Windows settings (Windows設定) 中的**Wi-Fi**選項會顯示您的Wi-Fi網路名稱以及**Connected, secured (已連線，受保護)** 字樣。



如果螢幕右下方的Wi-Fi圖標顯示為白色曲線，就代表您已連線到網路