

Computer portatile Apple: configurazione

Rendi il tuo computer sicuro e pronto all'uso.

La procedura di configurazione ti consente di preparare il computer all'uso quotidiano. Ti consente di scegliere alcune opzioni importanti, collegarti a Internet e configurare un account in modo da poter accedere in modo sicuro.

Di cosa avrai bisogno

Prima di iniziare il corso, il tuo computer deve avere l'ultima edizione del sistema operativo, ovvero **macOS Catalina**. Se il tuo computer non è nuovo di zecca e utilizza una versione precedente del software operativo, sarai comunque in grado di seguire il corso e avrai l'opportunità di aggiornare a macOS Catalina dopo aver completato questo corso. Per ulteriori informazioni su macOS Catalina, consulta la guida *Computer portatile Apple: sicurezza e privacy*.

Dovresti inoltre verificare che il mouse e la tastiera siano collegati correttamente e di avere il nome e la password della rete Wi-Fi di casa tua a portata di mano.

Per completare la configurazione, avrai anche bisogno del tuo numero di cellulare.

Primi passi

Di solito, un computer Apple inizia con la schermata **di accesso (Sign-in)**. Ma dopo il ripristino e quando un computer è nuovo di zecca, ci sono alcune domande a cui devi prima rispondere. In questo corso ti guideremo attraverso questo processo, chiamato **Configurazione macOS (macOS Setup)**.

Se il tuo computer sta già mostrando una schermata di accesso ed è per il tuo account, allora il tuo computer è già configurato e puoi passare al corso successivo. *Computer portatile Apple: sicurezza e privacy*.

Anche se il tuo computer è già configurato, vale la pena seguire questo corso per vedere come funziona la procedura, nel caso in cui tu abbia mai bisogno di ripristinare o prendere un nuovo computer.



Il processo di configurazione prepara il tuo computer per l'uso quotidiano e ti consente di creare un account per accedere in modo sicuro al tuo computer

Computer portatile Apple: configurazione

La schermata di benvenuto

Se il tuo computer mostra una schermata di **benvenuto** che ti chiede di confermare il tuo paese, sei pronto per iniziare la configurazione.

Scorri l'elenco verso il basso finché non trovi l'opzione **Australia** e fai clic per evidenziarla in blu.

Ora fai clic sulla freccia sopra **Continua**.

È sicuro dire al tuo computer che vivi in Australia. Così facendo non darai il tuo indirizzo di casa ma farai sì che il tuo computer riceva gli aggiornamenti e le informazioni giuste per l'Australia.



Scelta della lingua scritta e parlata

La schermata successiva mostra le opzioni per le lingue scritte e parlate utilizzate dal tuo computer.

I consigli sono stati impostati dal computer, in base al fatto che è stata selezionata l'**Australia** come paese.

Lingue preferite (Preferred Languages) mostra che il tuo computer utilizzerà l'ortografia australiana.

Sorgenti di input (Input Sources) mostra che il computer utilizzerà il layout di tastiera australiano.

Dettatura (Dictation) significa che l'assistente vocale del tuo computer ti parlerà in inglese

Puoi modificarli facendo clic su **Personalizza impostazioni (Customise Settings)**. Quando hai scelto le opzioni per la lingua parlata e scritta, fai clic sulla freccia sopra **Continua**.



Il computer crea le impostazioni della lingua in base al Paese selezionato

Computer portatile Apple: configurazione

Connettersi a Internet

Il computer ti chiederà di collegarti a Internet, quindi assicurati di avere il nome e la password della Wi-Fi di casa a portata di mano. La connessione a Internet ora ti consente di configurare il tuo computer in modo sicuro utilizzando un ID Apple.

1. Verrà visualizzato un elenco di reti Wi-Fi vicine. La rete Wi-Fi di casa tua è in genere in alto, ma se non lo è, cercala nell'elenco.
2. Una casella denominata **Password** apparirà a destra dell'elenco, chiedendo la **password**.
3. Digita la password con attenzione, assicurandoti di scriverla correttamente, anche le lettere maiuscole e i numeri. Non sarai in grado di vedere la password mentre la digiti. Va benissimo per la sicurezza, ma è difficile dire se hai fatto un errore!
4. Fai clic sulla freccia sopra **Continua** per connetterti. Dovrebbe impiegarci un minuto, ma se dice che la connessione non può essere configurata, è possibile che tu abbia inserito la password incorretta. Non ti preoccupare, puoi riprovare! Fai di nuovo clic sul nome della rete Wi-Fi di casa tua e riprova.
5. Il computer si conatterà alla rete Wi-Fi di casa tua e potrai continuare quando il computer passa alla schermata successiva.



La connessione a Internet tramite Wi-Fi ti consente di configurare in modo sicuro con un ID Apple

Dati e privacy

La schermata **Dati e privacy (Data & Privacy)** ti informa che il tuo computer a volte ti chiederà dei dati personali.

Puoi fare clic su **Ulteriori informazioni (Learn More)** per avere maggiori informazioni oppure puoi fare clic sulla freccia sopra **Continua** per continuare con la configurazione.



Questa icona appare quando il tuo computer chiede di utilizzare dati personali

Computer portatile Apple: configurazione

Trasferire dati su questo Mac

Queste sono le opzioni per copiare file e altri dati da un vecchio computer Apple o Windows che potresti avere. Sarai in grado di farlo anche dopo aver completato la configurazione.

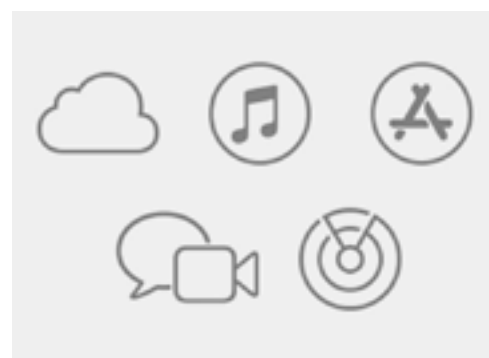
Per ora, seleziona **Non trasferire le informazioni adesso (Don't transfer my information now)**, e poi fai clic sulla freccia sopra **Continua**.

Accedere a un ID Apple

Se hai già un **ID Apple**, puoi accedere qui utilizzando il tuo **ID Apple** e password. Una volta effettuato l'accesso, puoi saltare questa guida fino alla sezione **Termini e condizioni (Terms and Conditions)**, a **pagina 6**.

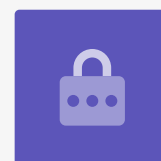
Se non disponi già di un **ID Apple**, fai clic su **Crea nuovo ID Apple (Create new Apple ID)** e segui questi passaggi:

1. Utilizzando i menù a discesa, inserisci la tua **Data di nascita** e poi fai clic sulla freccia sopra **Continua**.
2. Inserisci il tuo **Nome (First name)** e **Cognome (Last name)**.
3. Ti verrà ora chiesto di aggiungere un **indirizzo email**. Puoi utilizzare un indirizzo email esistente oppure puoi fare clic sul link per creare un nuovo indirizzo email **iCloud** se preferisci.
4. L'indirizzo email che inserisci qui diventerà il tuo **ID Apple**. Inseriscilo ora.



Un ID Apple ti dà accesso ai servizi Apple e ti aiuta a tenere al sicuro le tue informazioni

Una password sicura dovrebbe avere almeno otto caratteri, tra cui lettere, numeri e maiuscole. Non utilizzare la stessa password che usi per altre e-mail o altri account. Dovresti inoltre conservare una copia dell'indirizzo email della tua ID Apple e della password in un luogo sicuro.



Computer portatile Apple: configurazione

5. Ora crea una password complessa per il tuo ID Apple, inserendo una nuova password nella casella accanto a **Password**.
6. Digita la tua nuova password una seconda volta nella casella di seguito per confermarla.
7. Se non desideri ricevere **Notizie e annunci di Apple (Apple News and Announcements)**, fai clic sulla casellina con il segno di spunta bianco per disattivare questa opzione.

Ora hai creato l'indirizzo e-mail e la password del tuo **ID Apple**, quindi fai clic sulla freccia sopra **Continua** per confermare.

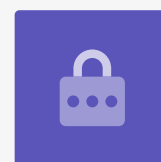
Password:

Devi digitare due volte la password dell'ID Apple per confermarla

Impostare l'autenticazione a due fattori

Ora puoi impostare un secondo modo per proteggere il tuo account ID Apple usando la cosiddetta **Autenticazione a due fattori (Two Factor Authentication)**.

Con l'autenticazione a due fattori viene inviato un codice di sicurezza univoco al tuo telefono ogni volta che accedi al tuo account ID Apple. Devi semplicemente inserire il codice che ti è stato inviato per completare correttamente l'accesso.



Per impostare:

1. Nella casella che dice **Numero di telefono (phone number)**, inserisci il tuo numero di cellulare.
2. Se non disponi di un telefono cellulare, fai clic sull'opzione **Chiamata (Phone call)** invece di **Messaggio di testo (Text message)**. Apple invierà una chiamata automatica al telefono fisso, in modo che tu possa ricevere messaggi e codici di sicurezza.
3. Ora fai clic sulla freccia sopra **Continua**.
4. Il computer ora invierà un codice di sei cifre al tuo telefono. Una volta ricevuto, inserisci i numeri nella casella e fai clic sulla freccia sopra **Continua**.

Computer portatile Apple: configurazione

Termini e condizioni

Poi, vedrai i **Termini e le condizioni (Terms and Conditions)** di Apple. Una volta che li hai letti e sei pronto, fai clic sulla freccia sopra **Accetto (Agree)**.

Il tuo computer vuole essere sicuro, quindi fai clic su **Accetto (Agree)** nel messaggio pop-up per confermare.

Se hai appena creato un nuovo ID Apple, il tuo computer avrà bisogno di alcuni minuti per configurarlo.



Se non accetti i termini e le condizioni di Apple, non sarai in grado di andare al passaggio successivo

Creare un account sul computer

In seguito, creerai un account sicuro su questo computer. Un account sul computer è diverso dall'account ID Apple. Si tratta del nome utente e della password utilizzati per sbloccare il computer quando vuoi utilizzarlo. Impedisce inoltre ad altri di utilizzare il tuo computer senza la tua autorizzazione.

Se hai impostato o effettuato l'accesso con un ID Apple in un passaggio precedente, i tuoi dati saranno già stati aggiunti a questa schermata.

Se non compaiono:

1. Digita il tuo nome e cognome nella casella accanto a **Nome completo (Full name)**.
2. Fai clic nella casella accanto a **Nome account (Account Name)** e il tuo computer ti suggerirà un nome account, ma puoi cambiarlo se lo desideri.
3. Fai clic sulla casella accanto a **Password** per creare una password. Questa è la password che utilizzerai per sbloccare il tuo computer.
4. Dopo aver inserito la password, fai clic sulla casella e digitala di nuovo per verificarla.
5. In seguito, aggiungi un **suggerimento (hint)** che ti aiuti a ricordare la tua password. Assicurati che non sia ovvio da indovinare per altri.
6. **Consenti al mio ID Apple di reimpostare questa password (Allow my Apple ID to reset this password)** è una funzione utile che può aiutarti se hai dimenticato la password, quindi lascia questa casella spuntata.
7. Il tuo computer ha selezionato **un'immagine** per il tuo account. Questa immagine apparirà ogni volta che accedi al tuo computer.
8. Se vuoi cambiarla e il tuo computer ha una webcam, fai clic sull'immagine selezionata, poi seleziona **Fotocamera (Camera)** nella casella che appare per farti una foto.
9. In alternativa, puoi fare clic su **Default** per trovare un'immagine. Quando ne hai trovata uno che ti piace, cliccala e poi clicca su **Salva (Save)** per impostarla.

Quando hai scelto le impostazioni, fai clic sulla freccia sopra **Continua**.

Computer portatile Apple: configurazione

Configurare Apple iCloud

Ora il tuo computer configurerà iCloud di Apple. Questo è un servizio fornito da Apple che ti consente di archiviare i file online, ed è utile se devi accedere ai file da altri dispositivi.

Non devi fare nulla, devi solo aspettare che finisca.

Configurazione rapida

Un computer Apple è una macchina molto sofisticata e queste prossime schermate riguardano delle funzionalità avanzate e a pagamento che puoi configurare in seguito. Quindi, per ora:

1. Nella schermata di **Configurazione rapida (Express Set-Up)**, fai clic sulla freccia sopra **Continua**.
2. Nella schermata **Analytics**, lascia la casella deselezionata e fai clic sulla freccia sopra **Continua**.
3. Nella **Schermata dell'ora**, fai di nuovo clic sulla freccia sopra **Continua**.
4. Parleremo di **iCloud** e archiviazione sulle funzionalità di **iCloud Drive** in un altro corso, quindi deseleziona entrambe le caselle, e poi fai clic sulla freccia sopra **Continua**.
5. Nella schermata **Scegli il tuo aspetto (Choose your look)**, puoi decidere che il tuo computer abbia un aspetto **chiaro (Light)**, **scuro (Dark)** o **Auto**. Consigliamo l'aspetto **Chiaro**, in quanto è più facile da leggere.



La configurazione è completata quando viene visualizzato il desktop

Passaggi finali

L'ultima schermata che vedrai è il messaggio **Configurazione del Mac (Setting up your Mac)**, con una rotellina che gira in basso.

Quando viene visualizzata la schermata del desktop, la configurazione è terminata e il computer è pronto per l'uso.

Bravo!