

Máy tính bảng là gì?

Máy tính có nhiều hình dáng và kích cỡ. Ở đây, chúng ta sẽ xem xét máy tính bảng.

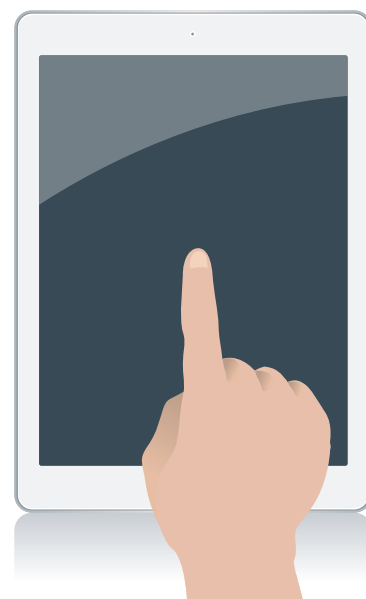
Là một loại máy tính thậm chí còn nhẹ và thuận tiện hơn cả máy tính xách tay, máy tính bảng là một công cụ giúp quý vị lướt web, mua sắm trực tuyến, viết email, chơi trò chơi, đọc sách và làm được nhiều việc khác nữa. Quý vị có thể làm được nhiều việc trên máy tính xách tay, quý vị cũng có thể làm được như vậy trên máy tính bảng.

Máy tính bảng có kích cỡ như một quyển sách và quý vị điều khiển phần lớn mọi thứ trên máy tính bảng bằng cách gõ vào màn hình cảm ứng. Quý vị chỉ cần gõ khi quý vị muốn làm cái gì đó.

Các bộ phận của máy tính bảng

Các bộ phận của máy tính bảng là:

- **Màn hình cảm ứng.** Màn hình cảm ứng chiếm toàn bộ bề mặt máy tính bảng. Màn hình cảm ứng hiển thị những gì có trên máy tính bảng và cho phép quý vị điều khiển bằng đầu ngón tay.
- **Nút Home (Trang chủ).** Nút này thường nằm phía dưới màn hình. Ấn nút đó để quay trở lại màn hình chính của máy tính bảng, hoặc khởi động màn hình. Ở một số loại máy tính bảng, nút Home nằm ngay trên màn hình.
- **Camera.** Có một camera nhỏ xíu nằm ngay phía trên màn hình. Nó được dùng để gọi điện thoại có hình. Có một camera khác nữa nằm ở mặt sau của máy tính bảng dùng để chụp hình.
- **Các nút cắm, âm lượng và nguồn điện.** Các nút này nằm ở bên cạnh máy tính bảng.



Màn hình cảm ứng cho phép quý vị điều khiển máy tính bảng bằng đầu ngón tay

Máy tính bảng là gì?

Cách bật và tắt máy tính bảng

Để bật máy tính bảng lên, quý vị cần ấn vào nút nguồn nằm ở bên cạnh máy tính bảng. Ấn nút nguồn một lần nữa để tắt máy tính bảng.

Quý vị có thể để ý thấy nếu không sử dụng một lúc máy tính bảng sẽ tự tắt màn hình. Như vậy để tiết kiệm nguồn pin. Quý vị có thể 'đánh thức' màn hình bằng cách ấn vào nút nguồn.

Cách sạc pin máy tính bảng

Cũng giống như máy tính xách tay, máy tính bảng có pin ở bên trong. Điều đó có nghĩa là quý vị có thể sử dụng máy tính bảng mà không cần nối máy với nguồn điện. Quý vị có thể mang theo và sử dụng máy tính bảng chừng nào vẫn còn pin.



Biểu tượng pin cho biết còn bao nhiêu pin

Gần phía trên màn hình có biểu tượng cục pin. Khi pin sắp hết, quý vị cần sạc máy tính bảng. Quý vị có thể làm việc đó bằng cách cắm nó vào ổ điện hoặc máy tính để bàn bằng dây sạc đi kèm với máy.

Sử dụng màn hình cảm ứng

Màn hình cảm ứng chính là bộ phận chủ yếu điều khiển máy tính bảng. Quý vị điều khiển máy tính bảng bằng cách gõ hoặc vuốt màn hình. Các cách điều khiển chính mà quý vị sẽ sử dụng là:

- **Gõ.** Dùng ngón tay gõ lên màn hình để mở ứng dụng, hình chụp hoặc trang web. Để mở một ứng dụng, quý vị gõ lên biểu tượng ứng dụng đó.
- **Vuốt.** Được dùng để giở trang. Dùng ngón tay vuốt ngang màn hình giống như là giở một trang sách vậy.
- **Kéo trang.** Để kéo trang, quý vị đặt ngón tay lên màn hình và lướt ngón tay lên hoặc xuống.
- **Bàn phím trên màn hình.** Khi quý vị cần gõ gì đó, bàn phím sẽ tự động hiện ra trên màn hình. Hãy chạm tay vào đó để gõ chữ và số.
- **Nút Home.** Quý vị ấn tay vào phím này để quay lại màn hình lúc ban đầu, hoặc màn hình chính của máy tính bảng.

Sẵn sàng sử dụng

Đó là những điều cơ bản về máy tính bảng. Bây giờ quý vị đã sẵn sàng để thử chưa!