

## ما هو التابلت؟

أجهزة الكمبيوتر تأتي في العديد من الأشكال والأحجام. سنتحدث هنا عن كمبيوتر التابلت.

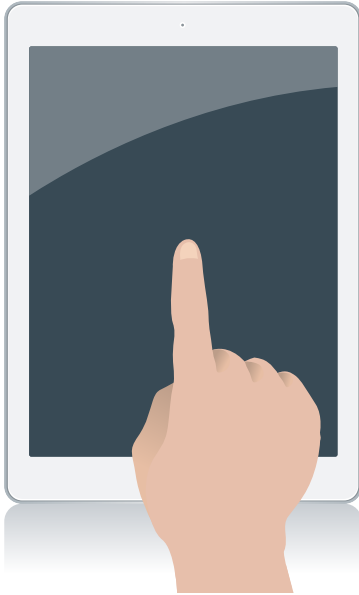
هناك نوع جديد من الكمبيوتر الذي هو حتى أخف وزناً وأكثر ملاءمة من الكمبيوتر المحمول. إن التابلت هو الجهاز الذي يتيح لكم تصفح الإنترنت والتسوق عبر الإنترنت وكتابة رسائل البريد الإلكتروني ولعب الألعاب وقراءة الكتب وأكثر من ذلك بكثير. وهناك الكثير من الأشياء التي يمكنكم القيام بها على الكمبيوتر المحمول، ويمكنكم أيضاً القيام بها على التابلت.

التابلت هو تقريباً بحجم كتاب ويمكنكم التحكم في معظم الأشياء على التابلت عن طريق النقر على الشاشة الحساسة- للمسية. عندما تريدون فعل أي شيء، كل ما عليكم القيام به هو النقر.

### أجزاء التابلت

الأجزاء الرئيسية للتابلت هي:

- **الشاشة للمسية.** هذه تأخذ معظم الجزء الأمامي من التابلت. الشاشة للمسية تظهر لكم ما يحدث على التابلت وكذلك تتيح لكم التحكم بالتابلت بواسطة أطراف أصابعكم.
- **زر الصفحة الرئيسية.** هذا عادة ما يكون تحت الشاشة - الضغط عليه يأخذكم مرة أخرى إلى صفحة التابلت الرئيسية، أو يفتح الشاشة. على بعض أجهزة التابلت، يكون زر الصفحة الرئيسية على الشاشة نفسها.
- **الكاميرات.** سيكون هناك كاميرا صغيرة تقريباً فوق الشاشة. وهذه تُستخدم للدردشة عبر الفيديو. يتم استخدام كاميرا ثانية على الجزء الخلفي من التابلت لالتقاط الصور.
- **المنافذ وأزرار الصوت والطاقة.** تقع هذه حول جوانب التابلت.



تتيح لكم الشاشة للمسية التحكم في التابلت بأطراف أصابعكم

# ما هو التابلت؟

## كيفية تشغيل وإيقاف تشغيل التابلت

لتشغيل التابلت، تحتاجون إلى الضغط على زر الطاقة، والذي سوف يكون موجوداً على جانب التابلت. اضغطوا على زر الطاقة مرة أخرى لإيقاف تشغيل التابلت.

قد تلاحظون أن الشاشة تغلق إذا لم يتم استخدام التابلت لبعض الوقت. إن هذا يحدث لحفظ طاقة البطارية. يمكنكم 'إيقاف' الشاشة مرة أخرى عن طريق الضغط على زر الطاقة.

## كيفية شحن التابلت



يشير رمز البطارية هذا إلى الشحن المتبقي

مثل الكمبيوتر المحمول، فإن لدى التابلت بطارية في داخله. وهذا يعني أنه يمكنكم استخدام التابلت عندما لا يكون متصلاً بالطاقة الرئيسية. يمكنكم حمل التابلت معكم واستخدامه طالما تستمر طاقة البطارية.

هناك رمز البطارية بالقرب من الجزء العلوي من الشاشة. وعندما يكون ذلك فارغاً تقريباً، سوف تحتاجون لشحن التابلت. يمكنكم القيام بذلك عن طريق توصيله بمقبس جداري أو توصيله بجهاز كمبيوتر مكتبي مع الكابل المرفق.

## إستخدام الشاشة اللمسية

الوسيلة الرئيسية للسيطرة على التابلت هي شاشة تعمل باللمس. يمكنكم التحكم في ذلك عن طريق النقر الخفيف أو التمرير على الشاشة. عناصر التحكم الرئيسية التي ستستخدمونها هي:

- **النقر الخفيف** - النقر الخفيف على الشاشة مع أي إصبع يمكن أن يفتح التطبيق أو الصورة أو الموقع. لبدء التطبيق، يمكنكم النقر على الرمز الخاص به.
- **المسح**. يتم استخدام هذا لقلب الصفحات. قوموا فقط بتمرير اصبعكم عبر الشاشة مثلما تقلبون صفحة كتاب.
- **التمرير**. لتمرير صفحة، ضعوا إصبعكم على الشاشة وتحريكه لأعلى ولأسفل للتمرير.
- **لوحة المفاتيح على الشاشة**. كلما كنتم في حاجة لكتابة شيء، فإن لوحة المفاتيح سوف تظهر على الشاشة. انقروا بشكل خفيف عليها لكتابة الحروف والأرقام.
- **زر الصفحة الرئيسية**. سيؤدي الضغط على هذا الزر في أي وقت إلى نقلكم إلى شاشة بدء تشغيل التابلت أو الشاشة الرئيسية.

## على إستعداد لللمس

وهذا يغطي أساسيات التابلت. يجب أن تكونوا الآن على استعداد لمحاولة إستخدام واحد!