

# Be Connected

## Che cos'è un tablet?

I computer hanno molte forme e dimensioni. Qui, vedremo un computer tablet.

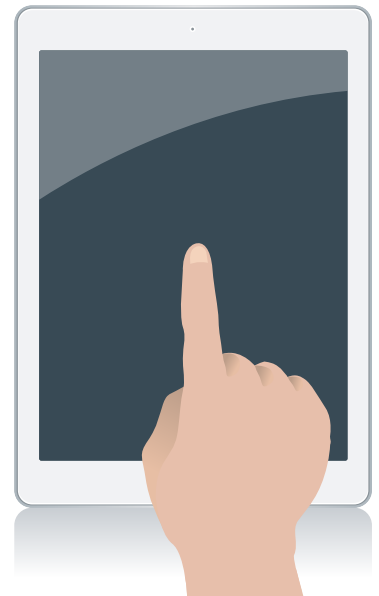
Un nuovo tipo di computer che è ancora più leggero e più comodo di un computer portatile, il tablet è un dispositivo che ti permette di navigare sul web, acquistare online, scrivere e-mail, giocare, leggere libri e molto altro ancora. Molte delle cose che puoi fare su un computer portatile, puoi anche farle su un tablet.

Un tablet è di circa la dimensione di un libro e la maggior parte delle cose si controllano sul tablet premendo lo schermo touch-screen. Quando vuoi fare qualcosa, tutto quello che devi fare è premere.

### Parti di un tablet

Le parti principali di un tablet sono:

- **Il touchscreen.** Questo prende la maggior parte della facciata del tablet. Il touchscreen mostra cosa sta succedendo sul tablet e ti permette di controllarlo con la punta delle dita.
- **Il pulsante Home.** Di solito è appena sotto lo schermo. Premendo questo pulsante, si torna alla schermata principale del tablet o alla schermata d'inizio. Su alcuni tablet, il pulsante Home è sullo schermo stesso.
- **Le fotocamere.** Ci sarà una piccola fotocamera appena sopra lo schermo. Viene usata per effettuare video chiamate. Una seconda fotocamera sul retro del tablet viene utilizzata per scattare foto.
- **Le porte e i pulsanti del volume e di accensione.** Questi sono situati attorno ai lati del tablet.



**Il touchscreen consente di controllare un tablet con la punta delle dita**

### Come accendere o spegnere un tablet

Per accendere un tablet, è necessario premere il pulsante di accensione, che sarà situato sul lato del tablet. Premi nuovamente il pulsante di accensione per spegnere il tablet.

# Che cos'è un tablet?

Potresti notare che lo schermo si disattiva se il tablet non viene utilizzato per un po'. Lo fa per risparmiare energia. È possibile "svegliare" la schermata premendo il pulsante di accensione.

## Come caricare un tablet

Come un computer portatile, un tablet ha una batteria dentro. Ciò significa che puoi utilizzare il tablet quando non sei collegato alla rete elettrica. Puoi portarti in giro il tablet e utilizzarlo finché la durata della batteria dura.

C'è un simbolo della batteria vicino alla parte superiore dello schermo. Quando questo è quasi vuoto, dovrai caricare il tablet. Puoi farlo collegandolo a una presa a muro o collegandolo a un computer fisso per mezzo del cavo che ti è stato fornito.



Questo simbolo della batteria indica la carica restante

## Utilizzo del touchscreen

Il mezzo principale per controllare il tablet è il touchscreen. È possibile controllarlo premendo o scorrendo le dita sullo schermo. I principali controlli utilizzati sono:

- **Il tocco.** Toccare lo schermo con un dito qualsiasi può aprire un'applicazione, una foto o un sito web. Per lanciare un'applicazione, devi toccare l'icona dell'applicazione.
- **Lo scorrimento.** Viene utilizzato per girare le pagine. Basta scorrere il dito sullo schermo come se stessi girando la pagina di un libro.
- **Lo scorrimento verticale.** Per scorrere una pagina, posizionare il dito sullo schermo e trascinarlo su e giù per scorrere.
- **La tastiera su schermo.** Ogni volta che hai bisogno di digitare qualcosa, comparirà una tastiera sullo schermo. Premi per digitare lettere e numeri.
- **Il pulsante Home.** Se si preme in qualsiasi momento, si torna alla schermata iniziale del tablet o alla schermata principale.

## Pronto per premere

E questo copre le informazioni base del tablet. Ora dovresti essere pronto a provarne uno!