

Computadoras portátiles con Windows: Accesibilidad

Utilice Windows 10 de manera más fácil y cómoda.

El menú **Accesibilidad (Ease of Access)** de la **Configuración de Windows (Windows Settings)** puede hacer que Windows 10 sea más fácil de usar gracias a varias funciones como agrandar el texto o hacer que el ratón se controle más fácilmente. También puede usar comandos de voz para hacer cosas.

¿Qué necesita?

Antes de empezar el curso, su computadora tiene que tener la última versión de Windows, que es Windows 10. Para obtener más información sobre Windows 10, vaya a la guía *Computadoras portátiles con Windows: Seguridad y privacidad*. También debería comprobar que su computadora está conectada a Internet a través de la red Wi-Fi de su casa y, si está usando un ratón, comprobar que está conectado correctamente. También es necesario que inicie sesión en su computadora de forma que se vea el escritorio.

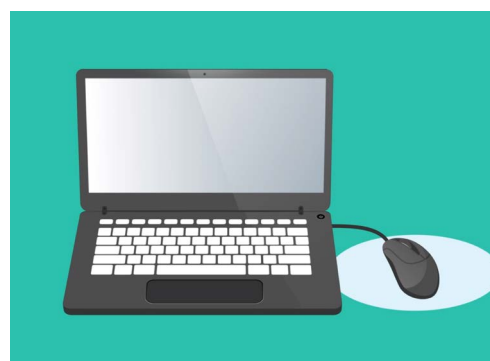
Primeros pasos

El menú **Accesibilidad** forma parte de la Configuración de Windows. Para que la **Configuración de Windows** aparezca en la pantalla:

1. Haga clic en el botón de **Inicio (Start)** que está en la esquina inferior izquierda del escritorio. Ahora aparecerá el **menú Inicio**.
2. A la izquierda del **menú Inicio**, verá un pequeño icono de engranaje. Haga clic en el icono.
3. El panel de control de la **Configuración de Windows** se abrirá en la pantalla.

El **panel de control** de la **Configuración de Windows** tiene varios iconos que le permiten acceder a varias opciones que están agrupadas por tema. Haga clic en cualquier icono para explorar la configuración de ese tema.

Cuando hace clic en un icono, se muestra un menú a la izquierda y opciones a la derecha. Cuando quiera elegir otro tema, haga clic en el icono de **Inicio** que está en la parte superior izquierda de la pantalla, y aparecerá el **panel de control** de la **Configuración de Windows**.



La mayoría de configuraciones de accesibilidad de su computadora se encuentran en el menú **Accesibilidad**

Computadoras portátiles con Windows: Accesibilidad

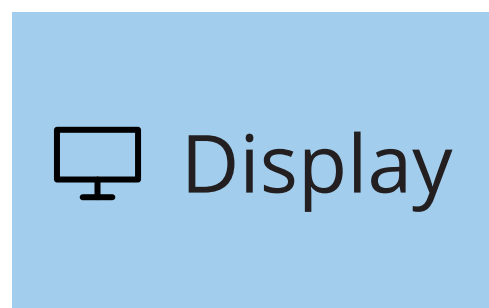
Cómo abrir las opciones de Accesibilidad

Cuando el panel de control de la **Configuración de Windows** está abierto en la pantalla, busque y haga clic en la opción llamada **Accesibilidad**. El menú de **Accesibilidad** aparecerá a la izquierda, y las opciones de **Pantalla (Display)**, a la derecha.

Cómo hacer el texto más grande en la pantalla

Para hacer más grande y fácil de leer el texto de su computadora, busque en las opciones de **Pantalla** hasta que vea **Hacer el texto más grande (Make text bigger)**.

1. Busque el texto de ejemplo y, debajo, verá que hay un control deslizante con un botón azul.
2. Usando el ratón, haga clic en el botón y deslícelo hacia la derecha para hacer el texto más grande, y para la izquierda si lo quiere hacer más pequeño.
3. El texto de ejemplo cambiará de tamaño a medida que mueva la barra deslizante. Cuando encuentre el tamaño adecuado, suelte el botón azul y haga clic en **Aplicar (Apply)**.
4. A continuación aparecerá una pantalla con el texto **Por favor, espere (Please wait)**, y después todo el texto se mostrará en el tamaño elegido.



La configuración de "Pantalla" le permite cambiar el tamaño del texto y de otros elementos de la pantalla

Cómo hacer todo más grande en la pantalla

Cambiar el tamaño del texto no modifica el tamaño de los iconos, de las fotos ni de ninguna otra cosa. Para aumentar el tamaño de todo lo que aparece en la pantalla, busque la opción **Hacer todo más grande (Change the size of apps and text on the main display)**.

1. Haga clic en el cuadro de debajo, y aparecerá una lista de porcentajes. Uno de ellos tiene el texto **(Recomendado) o (Recommended)** al lado, indicando que es el tamaño por defecto de su computadora.
2. Haga clic en un porcentaje más alto para aumentar el tamaño de todo. La pantalla cambiará inmediatamente.

Hay muchas otras opciones en el menú **Accesibilidad** y merece la pena explorarlas a su ritmo para ver si le sirven de ayuda.

Computadoras portátiles con Windows: Accesibilidad

Cómo hacer que el ratón sea más fácil de usar

El **puntero del ratón** es la pequeña flecha que se ve en la pantalla cuando usa el ratón. A veces, la flecha es difícil de ver por su tamaño, su color o por lo rápido que se mueve.

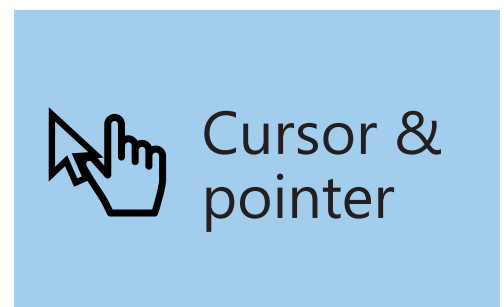
Puede ajustar esos parámetros con las opciones de la sección **Cursor y puntero (Cursor & pointer)**.

Para cambiar el tamaño y el color del puntero del ratón:

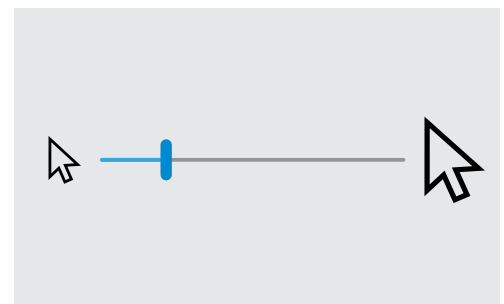
1. En la **Configuración de Windows**, en el menú de la izquierda, busque y haga clic en **Cursor y puntero**. Las opciones aparecerán a la izquierda de la pantalla.
2. Al principio de la lista, busque **Cambiar el tamaño de puntero (Change pointer size)**. Debajo hay un control deslizante con un botón azul. Usando el ratón, haga clic en el botón y deslícelo hacia la derecha para hacer el puntero más grande, y para la izquierda si lo quiere hacer más pequeño. El tamaño del puntero cambiará automáticamente.
3. Para cambiar el color del puntero, busque cuatro cuadros debajo del control deslizante, cada uno de los cuales muestra un tipo de puntero diferente.
4. Haga clic en cada cuadro hasta que encuentre el color que le gusta.
5. Para elegir un color personalizado, haga clic en el cuadro de colores que aparece a la derecha. Debajo aparecerán algunos colores, y podrá hacer clic en el que le guste.
6. Si no le gusta ninguno, haga clic en el cuadrado gris con el signo más para ver la paleta de colores. Elija un color de la paleta y haga clic en **Hecho (Done)**.

Para cambiar la velocidad a la que se mueve el puntero:

1. Busque entre las opciones de **Cursos y puntero** hasta que vea **Opciones de mouse adicionales (Additional mouse settings)** y haga clic. Quizás tenga que usar el ratón para deslizarse hacia abajo.
2. Ahora verá **Dispositivos (Devices)** en el menú de la izquierda, y las opciones de **Mouse** en la derecha.
3. Debajo de **Mouse**, busque **Configuración relacionada (Related settings)**. Debajo, haga clic en **Opciones de mouse adicionales**.



La configuración de "Cursor y puntero" le permite cambiar el tamaño del puntero de su ratón



El control deslizante aumenta y disminuye el tamaño del puntero del ratón

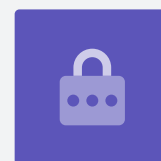
Computadoras portátiles con Windows: Accesibilidad

4. Aparecerá un pequeño cuadro llamado **Propiedades del mouse (Mouse Properties)**. En el cuadro, haga clic en **Opciones del puntero (Pointer Options)**.
5. La caja mostrará un control deslizante debajo del texto **Seleccione la velocidad del puntero (Select a pointer speed)**. Usando el ratón, deslice el botón azul hacia la izquierda para que el puntero se mueva más despacio, y hacia la derecha para que se mueva más rápido.
6. Cuando haya encontrado la configuración adecuada, haga clic en **OK** en la parte inferior del cuadro para guardar y volver a la **Configuración de Windows**.



Las opciones de "Mouse" le permiten cambiar la velocidad a la que se mueve el puntero

Normalmente es seguro usar Cortana, porque su voz se encriptará primero para que nadie más pueda entenderle.



Cómo usar Cortana para dar a su computadora comandos de voz

Windows 10 viene con un sistema de control de voz llamado **Cortana**, que está disponible cada vez en más idiomas. Para activar Cortana, busque el icono de un círculo en la parte inferior de la pantalla, y haga clic en él.

Aparecerá el menú de Cortana. Si es la primera vez que usa Cortana, es posible que le pida permiso para familiarizarse con su forma de hablar.

Si eso le preocupa, haga clic en **Quizás más tarde (Maybe later)**. Puede seguir usando su computadora sin Cortana. Si se encuentra cómodo para continuar, haga clic en **Continuar (Sure)**.

Para hacerle una pregunta a Cortana, haga clic en el icono del micrófono en la esquina inferior derecha del panel, y hable.

Hacer que Cortana responda a "Hola Cortana"

Es cómodo que Cortana escuche cuando usted diga las palabras **Hola Cortana (Hey Cortana)**, pero tendrá que activar la función.

Para empezar, vaya otra vez a la **Configuración de Windows** y haga clic en el icono de **Inicio**.

Computadoras portátiles con Windows: Accesibilidad

1. En el panel de control de la **Configuración de Windows**, haga clic en **Cortana**.
2. Aparecerá el menú de Cortana, con las opciones de **Hablar con Cortana (Talk to Cortana)** a la derecha.
3. En las opciones, busque **Hola Cortana (Hey Cortana)** y localice el botón debajo de **Permitir a Cortana responder cuando digas "Hola Cortana" (Let Cortana respond to 'Hey Cortana')**.
4. Cuando la pestaña esté en blanco significa que la función está desactivada. Haga clic en el botón para que se ponga azul y activar la opción **Hola Cortana**.
5. Aparecerá una casilla de verificación que dirá que la opción de **Hibernar (Sleep)** de su computadora se ha desactivado. Eso significa que puede decir **Hola Cortana** en cualquier momento, incluso cuando la computadora está encendida pero la pantalla está negra.



El icono de Cortana, la voz de su computadora y asistente de búsqueda

Si no puede ver ninguna de estas opciones, significa que su computadora no tiene la función **Hola Cortana**. Si no tiene la función, todavía podrá hacerle preguntas a Cortana, pero tendrá que hacer clic en su icono y teclear la pregunta.

Cómo probar "Hola Cortana"

Para probar Cortana, diga "**Hola Cortana**" con voz clara. Toda la pantalla se volverá negra, con el icono de Cortana en el centro, o también puede ser que Cortana solo aparezca en una pequeña caja en la parte inferior.

La forma en que aparecerá depende de si Cortana piensa que está ocupado/a con otra cosa en la pantalla. ¡Es así de educada!

Para usar Cortana:

1. Después de decir "**Hola Cortana**", haga una pregunta con voz clara. Por ejemplo, pídale a Cortana que haga una búsqueda en la web diciéndole "**Enséñame fotos de perros pastores**" ("**Show me some pictures of cattle dogs**").
2. Cortana abrirá el navegador de su computadora y hará una búsqueda de imágenes de perros pastores. Después le mostrará una selección de fotos.
3. Para aprender cómo darle a Cortana instrucciones más avanzadas, como por ejemplo hacer dictados o cambiar alguna configuración de la computadora, diga "**Hola Cortana, ¿qué puedes hacer?**" ("**Hey Cortana, what can you do?**").
4. Cortana mostrará una pantalla con muchas sugerencias de comandos que entiende.