

Windows laptop: Accessibilità

Rendere Windows 10 più semplice e comodo da usare.

Il menù **Accessibilità (Easy of Access)** in **Impostazioni di Windows (Windows Settings)** può facilitare l'utilizzo di Windows 10 in vari modi, come ad esempio aumentare le dimensioni del testo e facilitare il controllo del mouse.

Puoi anche fare delle cose utilizzando i comandi vocali.

Di cosa avrai bisogno

Prima di iniziare il corso, il tuo computer deve avere l'ultima edizione di Windows, ovvero Windows 10. Per ulteriori informazioni su Windows 10, vedi la guida *Windows laptop: sicurezza e privacy*. Dovresti anche verificare che il tuo computer sia connesso a Internet per mezzo della Wi-Fi di casa tua e, se stai usando un mouse, assicurati che sia correttamente collegato. Dovresti aver effettuato l'accesso al tuo computer e dovresti vedere il Desktop.

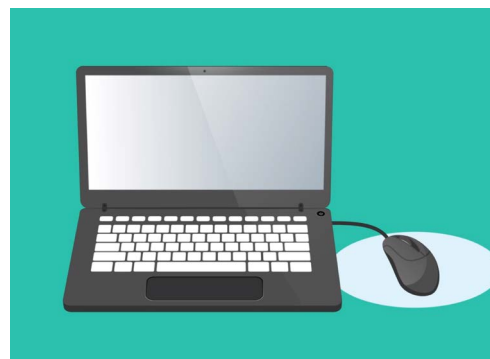
Primi passi

Il menù **Accessibilità** fa parte delle Impostazioni di Windows. Per visualizzare le **Impostazioni di Windows** sullo schermo:

1. Fai clic sul pulsante **Start** nell'angolo in basso a sinistra del Desktop. Apparirà il **menù Start**.
2. A sinistra del **menù Start**, trova l'icona a forma di ingranaggio e cliccala.
3. Il **pannello principale di Impostazioni di Windows** si apre sullo schermo.

Il **pannello principale di Impostazioni di Windows** presenta varie icone, raggruppate per argomento, che ti consentono di accedere a diverse opzioni. Fai clic su una qualunque delle icone per esplorare le impostazioni per quell'argomento.

Quando fai clic su un'icona, **Impostazioni di Windows** mostra un menù a sinistra e delle opzioni a destra. Ogni volta che devi scegliere un argomento diverso, fai clic sull'icona **Home** nella parte superiore sinistra dello schermo e apparirà il **pannello principale di Impostazioni di Windows**.



La maggior parte delle impostazioni di accessibilità sul computer si trovano nel menù Accessibilità

Windows laptop: Accessibilità

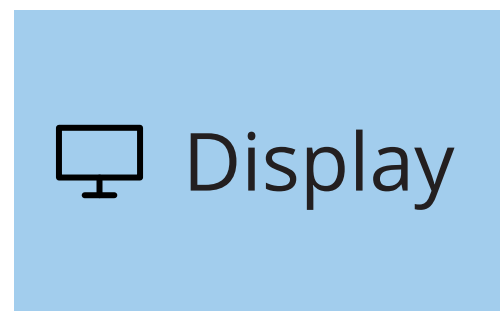
Aprire le opzioni di Accessibilità

Quando il **pannello principale di Impostazioni di Windows** è visualizzato sullo schermo, trova e clicca l'opzione chiamata **Accessibilità**. Sulla sinistra apparirà il menù **Accessibilità** e sulla destra le opzioni **Schermo (Display)**.

Ingrandire il testo sullo schermo

Per ingrandire e rendere più semplice la lettura di tutto il testo sul tuo computer, guarda verso il basso le opzioni di **visualizzazione** fino a visualizzare **Ingrandisci testo**.

1. Trova il testo di esempio e, sotto a questo, il dispositivo di scorrimento con il pulsante blu.
2. Usando il mouse, fai clic sul pulsante e fallo scorrere verso destra per ingrandire la dimensione del testo e verso sinistra per ridurla.
3. Il testo di esempio cambierà dimensione quando sposti il dispositivo di scorrimento. Quando è una dimensione adatta, rilascia il pulsante blu e fai clic su **Applica**.
4. Il tuo computer mostrerà brevemente una schermata con scritto **Attendere (Please wait)**, dopodiché tutto il testo visualizzato sarà della dimensione che hai scelto.



L'impostazione Schermo ti consente di modificare la dimensione del testo e di altri elementi nelle opzioni di visualizzazione dello schermo

Rendere il contenuto più grande sullo schermo

Modificando la dimensione del testo non aumenti anche la dimensione delle icone, delle immagini o di qualsiasi altra cosa. Per cambiare le dimensioni di tutti gli elementi sullo schermo, cerca **Cambia la dimensione delle app e del testo sullo schermo principale (Change the size of apps and text on the main display)**.

1. Fai clic sulla casella sottostante e comparirà un elenco di percentuali. Una di queste ha scritto accanto **(Consigliato) (Recommended)**, ed è la dimensione predefinita per il tuo computer.
2. Fai clic su una percentuale maggiore per ingrandire tutto. Lo schermo cambierà immediatamente.

Ci sono molte altre opzioni in **Accessibilità** e vale la pena esplorarle con calma per vedere se possono aiutarti.

Windows laptop: Accessibilità

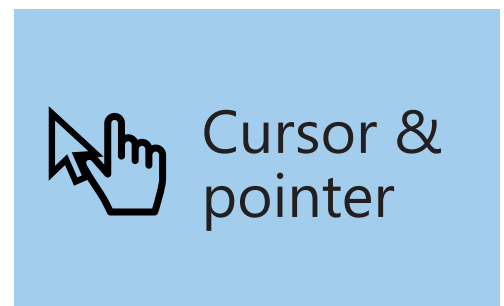
Rendere il mouse più facile da usare

Il **puntatore del mouse (mouse pointer)** è la freccetta che vedi sullo schermo quando usi il mouse. A volte la freccia è difficile da vedere per via delle dimensioni, del colore e della velocità con cui si muove.

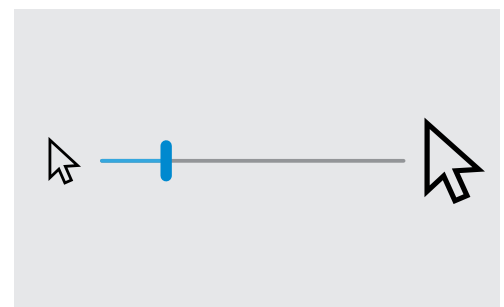
Puoi modificarli secondo le tue esigenze per mezzo delle opzioni **Cursore e puntatore (Cursor & pointer)**.

Per modificare le dimensioni e il colore del puntatore del mouse:

1. In **Impostazioni di Windows**, dal menù a sinistra, trova e fai clic su **Cursore e puntatore**. Le opzioni appariranno sulla destra.
2. Nella parte superiore, trova **Modifica le dimensioni del puntatore (Change pointer size)**. Sotto c'è un dispositivo di scorrimento con un pulsante blu. Usa il mouse per far scorrere il pulsante verso destra per ingrandire la dimensione del puntatore e verso sinistra per ridurla. Le dimensioni del puntatore cambiano immediatamente.
3. Per cambiare il colore del puntatore, troverai quattro caselle sotto il dispositivo di scorrimento, ognuna con un puntatore del mouse diverso.
4. Fai clic su ciascuna casella fino a quando trovi il colore che ti piace.
5. Per impostare un colore personalizzato, fai clic sulla casella dei colori sull'estrema destra. Appariranno sotto alcune opzioni di colore e puoi fare clic su quella che ti piace.
6. Se non te ne piace nessuno, fai clic sul quadrato grigio con il segno più per visualizzare una tabella dei colori. Scegli un colore dalla tabella e fai clic su **Fine (Done)**.



L'impostazione Cursore e puntatore ti consente di modificare le dimensioni del puntatore del mouse



Un dispositivo di scorrimento aumenta e diminuisce la dimensione del puntatore del mouse

Per modificare la velocità con cui si sposta il puntatore del mouse:

1. Cerca sulle opzioni **Cursore e puntatore** fino a quando trovi **Opzioni aggiuntive per il mouse (Additional mouse settings)** e cliccala. Potresti aver bisogno di utilizzare il mouse per scorrere.
2. Ora vedrai **Dispositivi (Devices)** nel menù a sinistra e le opzioni del **Mouse** a destra.
3. Sotto **Mouse**, cerca **Impostazioni correlate (Related settings)**. Poi fai clic su **Opzioni aggiuntive per il mouse**.

Windows laptop: Accessibilità

4. Apparirà una piccola casella chiamata **Proprietà mouse (Mouse Properties)**. Nella casella, fai clic su **Opzioni puntatore (Pointer Options)**.
5. La casella mostrerà un dispositivo di scorrimento, sotto le parole **Selezionare la velocità del puntatore (Select a pointer speed)**. Usa il mouse per far scorrere il pulsante blu verso sinistra per rendere più lento il puntatore del mouse e verso destra per renderlo più veloce.
6. Quando hai trovato un'impostazione che ti piace, fai click su **OK** in basso nel casella e ritorna su **Impostazioni di Windows**.



Le opzioni del mouse consentono di modificare la velocità di spostamento del puntatore del mouse

Di solito è sicuro usare Cortana, perché la tua voce verrà prima crittografata in modo che nessun altro possa capirla.



Utilizzare Cortana per dare comandi vocali al computer

Windows 10 dispone di un sistema di controllo vocale chiamato **Cortana**. Per attivare Cortana, cerca l'icona circolare nella parte inferiore dello schermo e cliccala.

Apparirà il menù a comparsa di Cortana. Se è la prima volta che usi Cortana, ti potrebbe chiedere il permesso di poter familiarizzare con il modo in cui parli.

Se non sei convinto, fai clic su **Forse in seguito (Maybe Later)**. Puoi continuare a utilizzare il computer senza Cortana. Se ti va bene continuare, fai clic su **Certo (Sure)**.

Per fare una domanda a Cortana, fai clic sull'icona piccolina del microfono nell'angolo in basso a destra del pannello e parla.

Far rispondere Cortana a "Ehi Cortana"

È comodo che Cortana sia in ascolto quando pronunci le parole **Ehi Cortana**, ma questa funzione deve essere attivata.

Per iniziare, ricontrolla le **Impostazioni di Windows** e fai clic sull'icona **Home**.

Windows laptop: Accessibilità

1. Dal **pannello principale di Impostazioni di Windows**, fai clic su **Cortana**.
2. Viene visualizzato il menù di Cortana, con le opzioni **Parla con Cortana (Talk to Cortana)** sulla destra.
3. Tra le opzioni, trova **Ehi Cortana** e poi cerca un interruttore sotto **Lascia che Cortana risponda a "Ehi Cortana" (Let Cortana respond to 'Hey Cortana')**.
4. Quando l'interruttore è bianco, la funzione è disattivata. Fai clic sull'interruttore per farlo diventare blu e attiva **Ehi Cortana**.
5. Viene visualizzata una casella di spunta che indica che la funzione **Sospensione (Sleep)** del computer è ora disattivata. Ciò significa che puoi dire **Ehi Cortana** in qualsiasi momento, anche quando il computer è acceso ma ha la schermata nera.



L'icona di Cortana, la voce del tuo computer e l'assistente di ricerca

Se non riesci a visualizzare nessuna di queste opzioni, significa che il tuo computer non supporta la funzione **Ehi Cortana**. Puoi comunque fare domande a Cortana, ma devi fare clic sulla sua icona e digitare la domanda.

Provare "Ehi Cortana"

Per provare Cortana, pronuncia **"Ehi Cortana"** con voce chiara. O l'intero schermo diventerà nero, con l'icona di Cortana al centro, oppure Cortana apparirà solamente in una piccola casella in basso.

La visualizzazione di una modalità o l'altra dipende dal fatto che Cortana pensi o meno che tu sia occupato a fare qualcos'altro sullo schermo. È davvero premurosa!

Per usare Cortana:

1. Dopo aver detto **"Ehi Cortana"**, fai una domanda con voce chiara. Ad esempio, chiedi a Cortana di fare una ricerca sul web dicendo **"Mostrami alcune foto di cani da mandria"**.
2. Cortana aprirà il browser del tuo computer e farà una ricerca per immagini di cani da mandria. Ti mostrerà poi varie immagini.
3. Per imparare a dare a Cortana istruzioni più avanzate, come ad esempio scrivere sotto dettatura o modificare le impostazioni del computer, di **"Ehi Cortana, cosa puoi fare?"**.
4. Cortana ti mostrerà una schermata con molti suggerimenti per i comandi che può capire.