

# Introducción a los gestos de "pulsar" y "deslizar"

## ¿Qué es "pulsar" y "deslizar"?

Casi todo lo que hace con una tableta o teléfono inteligente implica tocar la pantalla de alguna manera. Todas las tabletas y teléfonos inteligentes tienen una **pantalla táctil**. La pantalla detecta dónde se toca y su dispositivo hace algo a modo de respuesta.

Para hacer una llamada con su teléfono inteligente, toque con su dedo el icono del **Teléfono** que aparece en la pantalla para abrir la aplicación "teléfono". Entonces, puede pulsar los dígitos en el teclado numérico para ingresar el número de teléfono y pulsar después en el icono verde del teléfono para llamar.

## ¿Qué toques puede detectar su pantalla táctil?

Hay diferentes tipos de gestos táctiles que puede usar en su dispositivo.



Con una **pulsación (tap)** toca ligeramente un punto de la pantalla solo durante un momento.



Con una **pulsación larga (long tap)** toca y mantiene presionado su dedo en el mismo punto. Este gesto también se llama **mantener pulsado (tap and hold)**.



Con un **deslizamiento (swipe)** toca la pantalla y desliza el dedo por ella. Puede deslizar rápida o lentamente, dependiendo de lo que haga en su tableta o teléfono.

La pantalla de una tableta o teléfono inteligente es **multitáctil**, significa que puede detectar más de un toque al mismo tiempo. Esto permite otros tipos de controles táctiles, puede obtener más información en la guía **Introducción a los gestos de "desplazamiento" y "hacer zoom"**.

Las diferentes marcas de tabletas y teléfonos inteligentes pueden variar el diseño de sus pantallas. Sin embargo, pulsar y deslizar funcionan casi de la misma forma en todas ellas.

# Introducción a los gestos de "pulsar" y "deslizar"

## Pulsar

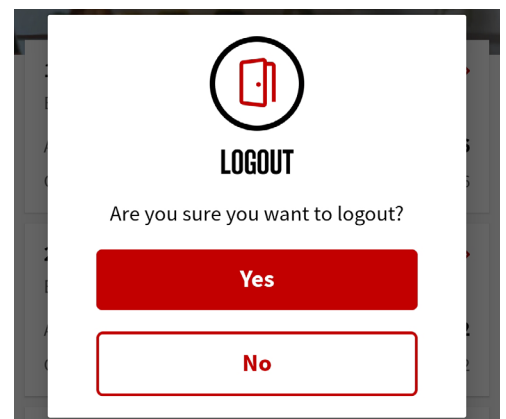
En una tableta o teléfono inteligente puede pulsar algo en la pantalla para seleccionarlo. Recuerde que pulsa algo tocándolo ligeramente con la yema del dedo solo durante un momento.

Pulse iconos en la pantalla de **Inicio (Home)** para abrir una aplicación, tanto si la aplicación es para jugar, marcar un número de teléfono o enviar un correo electrónico a alguien.

Pulse las cartas del juego del solitario para hacer que se muevan, y pulse un elemento de una lista para seleccionarlo.



A veces, puede que vea un recuadro con los botones **Sí (Yes)** y **No (No)** y una pregunta en la parte superior del recuadro. Solo tiene que pulsar el botón para responder a la pregunta como quiera.



En el menú de configuración de algunos teléfonos y tabletas, y en algunas aplicaciones, puede ver opciones con una pestaña al lado. Se parecerá a un interruptor, pero la pestaña se activa y desactiva pulsando sobre ella.

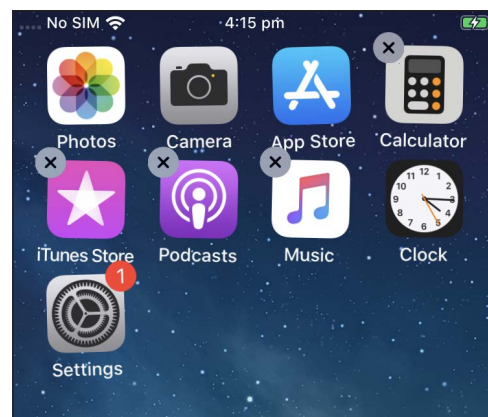
## Pulsaciones largas

Una pulsación larga se suele utilizar para mostrarle más opciones sobre el elemento que está pulsando. Para llevar a cabo una pulsación larga, mantenga su dedo sobre la pantalla hasta que aparezcan las opciones, después levántelo. Con frecuencia, se utiliza el término **mantener pulsado** para una pulsación larga.

Un sitio común en el que usar una pulsación larga es sobre una pantalla que muestra las aplicaciones de su tableta o teléfono inteligente. Si en una aplicación utiliza la pulsación larga, un segundo después pasará algo nuevo.

# Introducción a los gestos de "pulsar" y "deslizar"

En el caso de algunos iPhone y iPad antiguos, todos los iconos comenzarán a moverse. Eso significa que puede modificar el diseño de su pantalla. Algunas aplicaciones se pueden eliminar pulsando la "x" pequeña que aparece en las esquinas de los iconos. Puede hacer que dejen de moverse y volver a la pantalla normal pulsando el botón de **Inicio**.

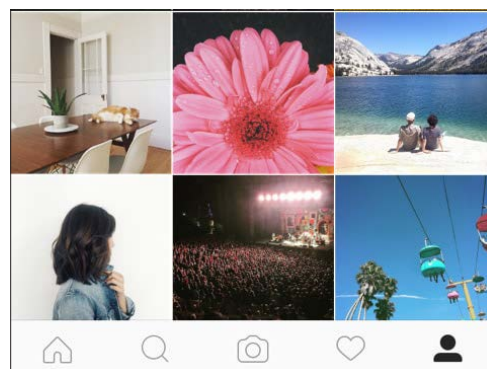


En las tabletas y teléfonos Android y en algunos modelos de iPhone y iPad, con una pulsación larga normalmente aparecerá un pequeño menú debajo o al lado del icono de la aplicación. Puede presentarle opciones de modificar, eliminar o desinstalar la aplicación y ofrecerle también otras opciones. Se cerrarán esas opciones al pulsar en cualquier parte de la pantalla.

## Deslizar

Uno de los gestos más comunes que utilizará en su tableta o teléfono inteligente es el deslizamiento. Es el movimiento en el que coloca su dedo sobre la pantalla y lo desliza por la superficie. En la mayoría de los casos, se moverá el elemento que hay debajo de su dedo.

La velocidad con la que se mueva el elemento depende de lo rápido que deslice su dedo. Para desplazarse rápidamente, deslice rápido el dedo y después levántelo. Con algunas aplicaciones, el movimiento continuará incluso después de que levante el dedo de la pantalla, lo que le permite desplazarse por cosas como listas, fotos, menús, páginas web y artículos.



Puede deslizar en cualquier dirección, y lo que pase en la pantalla es diferente dependiendo de lo que haga.

Puede deslizar hacia la derecha o la izquierda desde la pantalla de **Inicio** de su iPhone o iPad para ver más pantallas.

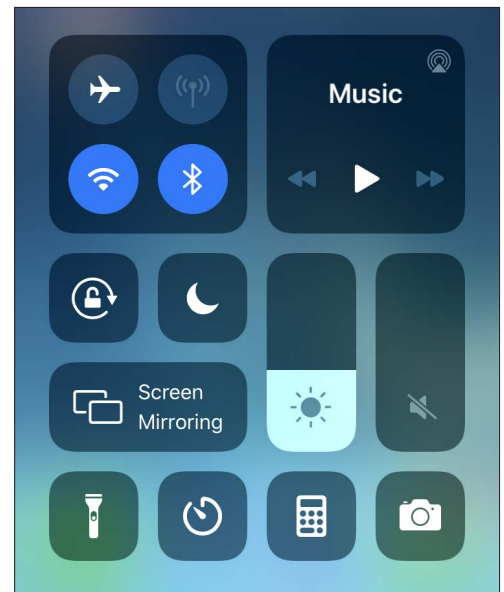
Puede deslizar hacia la derecha o la izquierda desde la pantalla de **Aplicaciones** de su teléfono o tableta Android para ver más páginas de aplicaciones.

Cuando utiliza un navegador web o una aplicación como Facebook o WhatsApp, puede deslizar la página hacia arriba o hacia abajo, y deslizar hacia delante o hacia atrás para volver al punto donde había empezado.

# Introducción a los gestos de "pulsar" y "deslizar"

Muchas tabletas y teléfonos inteligentes muestran opciones especiales cuando desliza desde la parte inferior o superior de la pantalla. En un iPhone o iPad, deslice el dedo hacia arriba desde la parte inferior de la pantalla para ver el **Centro de control (Control Centre)**, con atajos y las funciones más utilizadas. Debe comenzar deslizando desde el borde, que es la parte negra o blanca que rodea la pantalla.

---



En una tableta o teléfono Android, algunas acciones de deslizamiento empiezan desde la parte superior de la pantalla y muestran la pantalla de **Notificaciones (Notifications)** y **Configuración rápida (Quick Settings)**.

A veces, hará un tipo de desplazamiento dentro de una aplicación. Por ejemplo, puede deslizar el dedo por una pantalla de desplazamiento con números para cambiar la fecha o la hora. Esto se denomina "desplazamiento" (scrolling), puede obtener más información en la guía **Introducción a los gestos de "desplazamiento" y "hacer zoom"**.

